

Sintesi delle previsioni



SINDACO E ASSESSORE ALL'URBANISTICA
Andrea Rossi

ASSESSORE ALLE ATTIVITA' PRODUTTIVE, BILANCIO, URBANISTICA, EDILIZIA PRIVATA
Michele Angiolini

RESPONSABILE DEL PROCEDIMENTO
Massimo Bertone

GARANTE DELL'INFORMAZIONE E DELLA PARTECIPAZIONE
Luigi Pagnotta

PROGETTISTI
Roberto Vezzosi (capogruppo)
Martina Romano
Massimo Tolarelli
Maria Rita Cecchini (V&S)
ProGeo Engineering srl (studi geologici, sismici, idraulici)

COLLABORATORI
Mirko Poggiani

PER L'AMMINISTRAZIONE COMUNALE
Stefano Dentice
Massimo Vicini
Claudia Neri
Michele Manenti
Ldp Progetti Geo srl (gestione informativa comunale)

Gennaio 2018

Scala 1:25.000

LEGENDA

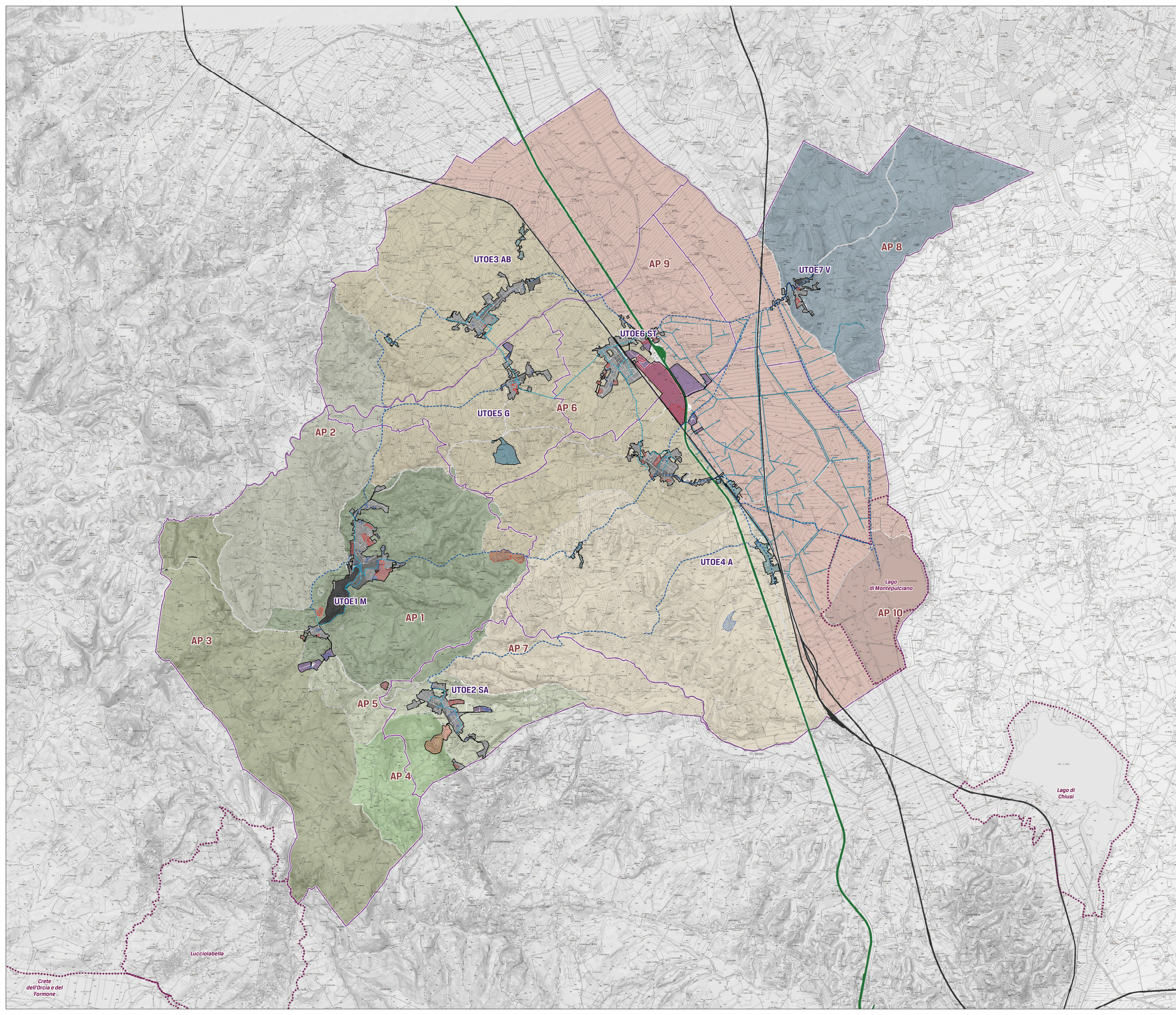
- UTOE**
- UTOE 1 Montepulciano
 - UTOE 2 S. Albino
 - UTOE 3 Abbadia
 - UTOE 4 Acquaviva
 - UTOE 5 Gracciano
 - UTOE 6 Stazione di Montepulciano
 - UTOE 7 Valiano

- Ambiti di Paesaggio**
- AP 1 Montepulciano
 - AP 2 Le Crete
 - AP 3 Poggio a Pianola
 - AP 4 Poggiardelli
 - AP 5 Sant'Albino
 - AP 6 Cervignano e Cerrale
 - AP 7 La collina insediata
 - AP 8 I colli di Valiano
 - AP 9 La pianura bonficata
 - AP 10 Il lago di Montepulciano

- Ambiti Urbani**
- CA Il centro antico
 - CC La città consolidata
 - CN La città nuova
 - CP Le aree produttive
 - IM I nuclei minori
 - NT Il polo ospedaliero

- Attuazione del Piano**
- Interventi Convenzionati
 - Piani Attuativi
 - Interventi Convenzionati Vigenti
 - Piani Attuativi Vigenti

- Altri elementi**
- Percorsi escursionistici
 - Rete ciclopedonale e ciclabile
 - Siti di Interesse Comunitario
 - Rete idrica del Montedoglio
 - Autostrade
 - Ferrovie



Lucciolabella
Crete dell'Orcia e del Formone