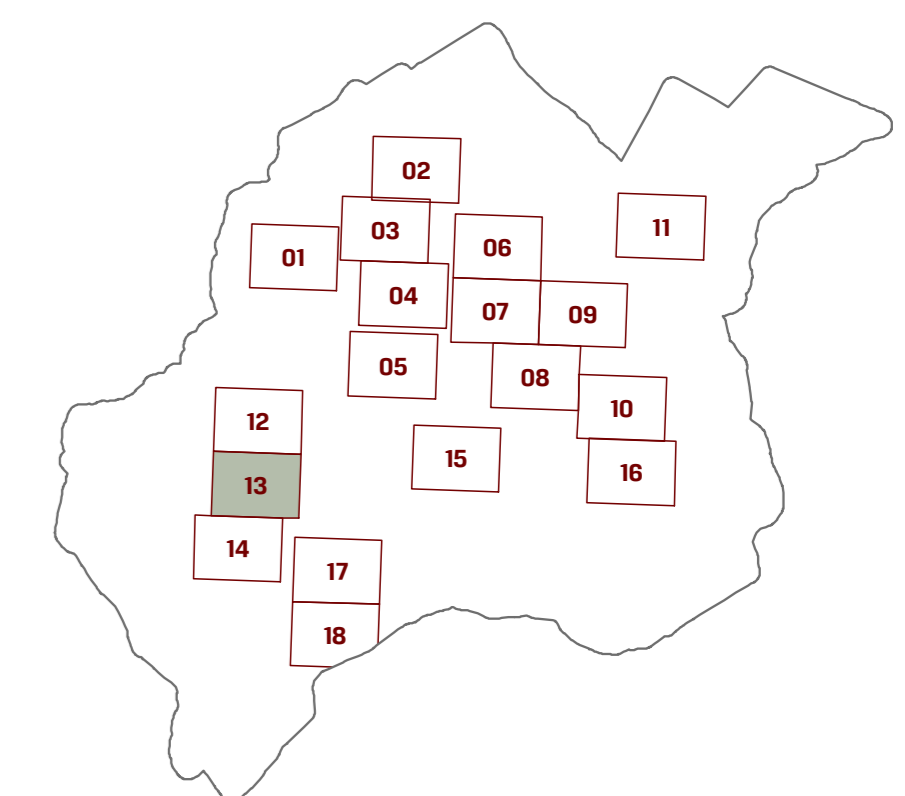


**Disciplina degli ambiti urbanizzati**

**TAVOLA 13**



**13 Montepulciano centro**

Luglio 2019

Scala 1:2.500

**LEGENDA**

territorio urbanizzato ai sensi dell'art. 224 della LR 65/2014

**AMBITI URBANI**

- CA il centro antico
- CC la città consolidata
- CN la città nuova
- CP le aree produttive
- MM nuclei minori
- NT il polo ospedaliero

**ZONE TERRITORIALI OMODERNE D.M. 1444/1988**

- A zone A - parti di territorio interessate da agglomerati urbani che rivestono carattere
- B zone B - parti del territorio totalmente o parzialmente edificate, diverse dalle zone A
- C zone C - parti di territorio destinate a nuovi complessi residenziali
- D zone D - parti di territorio destinate a insediamenti per impianti industriali o ad essi
- E zone E - parti di territorio destinate ad usi agricoli
- F zone F - parti del territorio destinate ad attrezzature ed impianti di interesse agricolo

**DISCIPLINE**

- Modi di intervento
  - Piani attuativi e interventi convenzionati reintrodotti dal Consiglio Comunale
  - Piani Attuativi
  - Interventi Convenzionati
  - Piani Attuativi Vigenti
  - Interventi Convenzionati Vigenti
  - Piani Attuativi convenzionati
  - Altra Attuativa Approvato

**DESTINAZIONI D'USO**

- A0 - ammissa agricola
- A1 - attività di trasformazione e conservazione dei prodotti agricoli e zootecnici
- Cd - distributori di carburante e autovetture
- Cm - attività commerciali-media superficie
- Is - industriale artigianale
- Ir - impianti estrattivi
- Is - artigianato di servizio o artigianato per la produzione di beni artistici
- S - servizi
- Soc - Strutture coperte per lo sport e l'attività fisica
- Sp - sport e attività fisica
- Sc - cinema
- Sd - cultura e spettacolo
- Sh - assistenza sanitaria
- Sh-S - assistenza sanitaria e servizi tecnologici
- Sb - istruzione di base
- Ss - istruzione secondaria
- Sp - parcheggi a rotonde
- Sr - servizi di culto
- Ss - servizi sociali
- Sr - servizi tecnologici
- Su - servizi amministrativi
- Sr - verde pubblico
- Sz - piazze
- Tc - camping
- Td - attività direzionali
- Tr - attività turistico ricettive
- Ps - spazi verdi urbani di pertinenza a edifici storici
- W - verde privato

**GESTIONE DEL PATRIMONIO EDILIZIO ESISTENTE**

- C1 edificio manufatti e pertinenze in classe 1
- C2 edificio manufatti e pertinenze in classe 2
- C3 edificio manufatti e pertinenze in classe 3
- C4 edificio manufatti e pertinenze in classe 4
- C5 edificio manufatti e pertinenze in classe 5

**AREE DA SOTTOPORRE AD ESPROPRIO**

- perimetri
- Es - esistente
- Pr - di progetto

**BENI PAESAGGISTICI**

- Viccolo archeologico (identificativo bene 9052015290)

SINDACO E ASSESSORE ALL'URBANISTICA

Michele Argolini

RESPONSABILE DEL PROCEDIMENTO

Massimo Bertone

GARANTE DELL'INFORMAZIONE E DELLA PARTECIPAZIONE

Luigi Pagnotta

PROGETTISTI

Roberto Vizzoli (capogruppo)  
Martina Romeo  
Massimo Tofanelli  
Maria Rita Cecchini (VAS)  
Probleo Engineering srl (studio geologico, sismico, idraulico)

COLLABORATORI

Mario Poggiani

PER L'AMMINISTRAZIONE COMUNALE

Stefano Dente  
Massimo D'Amico  
Claudia Neri  
Michele Montanari  
Ldp Progetti Bis srl (sistema informativo comunale)