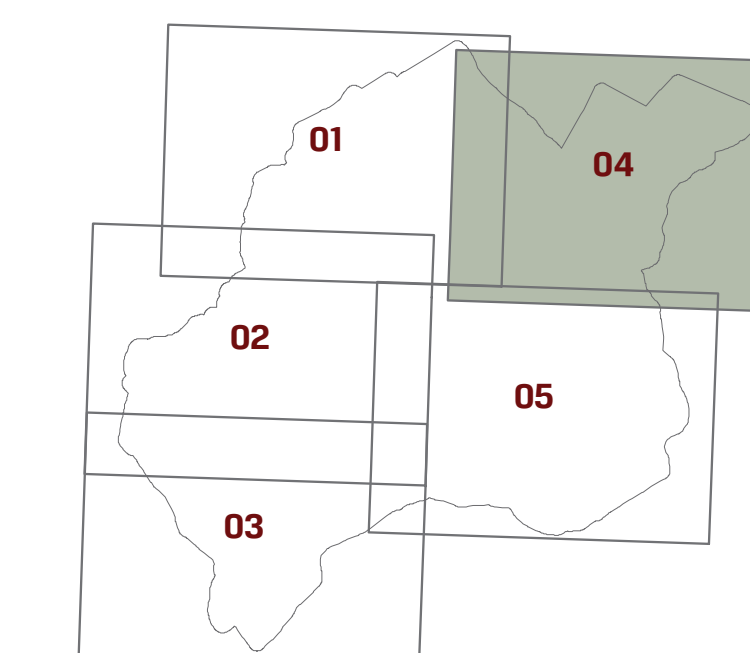


**Disciplina del territorio rurale**

**TAVOLA 04**



Luglio 2019

Scala 1:12.500

**LEGENDA**

- Territorio urbanizzato ai sensi dell'art. 224 della LR 52/2014
  - Interventi Convenzionati Vigenti
  - Piani attuativi convenzionati
  - Piano Attuativo Approvato
  - ALTRI ELEMENTI**
  - vincolo archeologico (identificato bene 905205020)
  - Ambito di riferimento ANPL
  - Siti di importanza Comunitaria
  - boschi
  - calanchivi
  - rete dei corridoi ecologici
  - trame a maglia fitta
  - alberi monumentali
  - alberi isolati
  - filati
  - percorsi ciclopedonali: ciclabile
  - percorsi escursionistici
  - Rete idrica del Monte Doglio**
  - condotte idriche
  - corridoio infrastrutturale
- 
- UTOE**
- UTOE 1 MONTEPULCIANO
  - UTOE 2 S. ALBINO
  - UTOE 3 ABBADIA
  - UTOE 4 ACQUAVIVA
  - UTOE 5 GRACCIANO
  - UTOE 6 STAZIONE DI MONTEPULCIANO
  - UTOE 7 VALLANO
- 
- AMBITI**
- AP 1 Montepulciano
  - AP 2 Le Crete
  - AP 3 Poggio a Pianola
  - AP 4 Poggiardelli
  - AP 5 Sant'Albino
  - AP 6 Cervignano e Ceraie
  - AP 7 La collina insediata
  - AP 8 I colli di Vallano
  - AP 9 La pianura bonifica
  - AP 10 Il lago di Montepulciano
- 
- Area di pertinenza**
- centri
  - aggraggi
  - beni storici architettonici
- 
- CLASSIFICAZIONE DEGLI EDIFICI**
- C1 edificio manufatti e pertinenze in classe 1
  - C2 edificio manufatti e pertinenze in classe 2
  - C3 edificio manufatti e pertinenze in classe 3
  - C4 edificio manufatti e pertinenze in classe 4
  - C5 edificio manufatti e pertinenze in classe 5
  - edifici schizzati
  - pertinenze
- 
- Destinazioni d'uso**
- Sc - servizi cimiteriali
  - St - servizi tecnologici
  - Ia - industriale artigianale
  - Tc - terziario commerciale
  - Tt - terziario ricettivo
- 
- PREVISIONI DI TRASFORMAZIONE**
- Modi di intervento**
- Piani attuativi e interventi convenzionati autorizzati dal Consiglio Comunale
  - Piani Attuativi
  - Interventi Convenzionati
  - Piani Attuativi Vigenti

SINDACO E ASSESSORE ALL'URBANISTICA  
Michele Angelini

RESPONSABILE DEL PROCEDIMENTO  
Massimo Bertone

GARANTE DELL'INFORMAZIONE E DELLA PARTECIPAZIONE  
Luigi Pagnotta

PROGETTISTI:  
Roberto Tizzoni (coordinatore)  
Massimo Bertone  
Massimo Tassinari  
Marco Rita (coordinatore)  
ProGeo Engineering srl (stadii progettuali, servizi, stazioni)

COLLABORATORI:  
Mika Poggiani

PER L'AMMINISTRAZIONE COMUNALE:  
Sofiano Dentice  
Massimo Tassinari  
Claudia Mori  
Michele Morgantini  
Ldp Pagnotta (coordinatore informativo comunale)