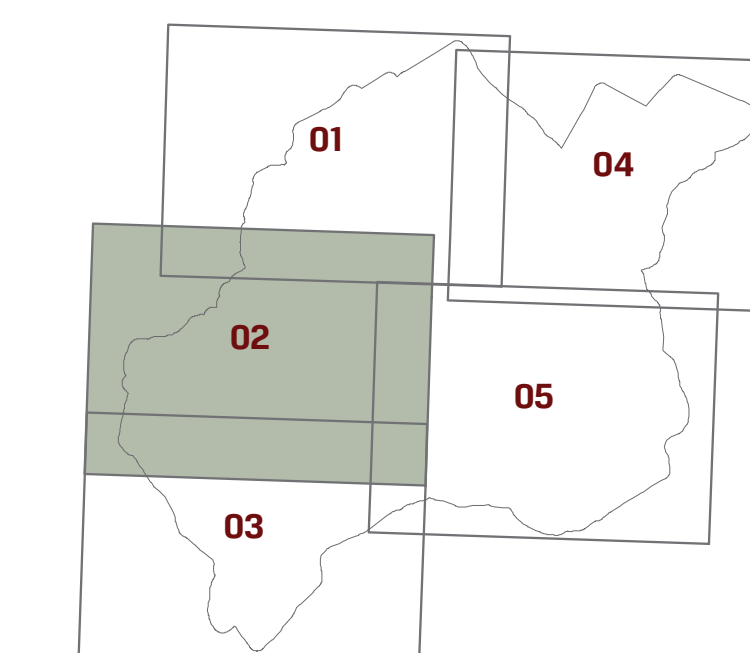


Disciplina del territorio rurale

TAVOLA 02



Luglio 2019

Scala 1:12.500

SINDACO E ASSESSORE ALL'URBANISTICA
Michele Angelini

RESPONSABILE DEL PROCEDIMENTO
Massimo Bertone

GARANTE DELL'INFORMAZIONE E
DELLA PARTECIPAZIONE
Luigi Pagnotta

PROGETTISTI:
Roberto Trazzari (concettista)
Massimo Bertone
Maria Rita Cecovani (ARL)
ProGeo Engineering srl (dati geologici, geomorfologici)

COLLABORATORI:
Miko Poggiani

PER L'AMMINISTRAZIONE COMUNALE:
Sofiana Dentice
Massimo Giamini
Claudia Mori
Michele Morgantini
Ldp Progetti (sistemi di gestione
informativa comunale)

LEGENDA

- Territorio urbanizzato ai sensi dell'art. 224 della LR 05/2004
 - Interventi convenzionati Vigenti
 - Piani attuativi convenzionati
 - Piano Attuativo Approvato
 - ALTRI ELEMENTI**
 - vincolo archeologico (identificato bene 9052050200)
 - Ambito di riferimento ANPL
 - Siti di importanza Comunitaria
 - boschi
 - calanchivi
 - rete dei corridoi ecologici
 - trame a maglia fitta
 - alberi monumentali
 - alberi isolati
 - filari
 - percorsi ciclopedonali, ciclabile
 - percorsi escursionistici
 - Rete idrica del Monte Doglio**
 - condotte idriche
 - corridoio infrastrutturale
-
- UTOE**
 - MONTEPULCIANO
 - S. ALBINO
 - ABBADIA
 - ACQUAVIVA
 - GRACCIANO
 - STAZIONE DI MONTEPULCIANO
 - VALLANO
 - AMBITI**
 - AP-1 Montepulciano
 - AP-2 Le Crete
 - AP-3 Poggio a Pianola
 - AP-4 Poggiardelli
 - AP-5 Sant'Abino
 - AP-6 Cervignano e Cerrale
 - AP-7 La collina insediata
 - AP-8 I colli di Vallano
 - AP-9 La pianura bonifica
 - AP-10 il lago di Montepulciano
 - Area di pertinenza**
 - centri
 - aggregati
 - beni storici architettonici
 - CLASSIFICAZIONE DEGLI EDIFICI**
 - C1 edificio manufatti e pertinenze in classe 1
 - C2 edificio manufatti e pertinenze in classe 2
 - C3 edificio manufatti e pertinenze in classe 3
 - C4 edificio manufatti e pertinenze in classe 4
 - C5 edificio manufatti e pertinenze in classe 5
 - edifici schesati
 - pertinenze
 - Destinazioni d'uso**
 - Sc - servizi cimiteriali
 - St - servizi tecnologici
 - Ia - industriale artigianale
 - Tc - terziario commerciale
 - Tt - terziario ricettivo
 - PREVISIONI DI TRASFORMAZIONE**
 - Modi di intervento**
 - Piani attuativi e interventi convenzionati autorizzati dal Consiglio Comunale
 - Piani Attuativi
 - Interventi Convenzionati
 - Piani Attuativi Vigenti

