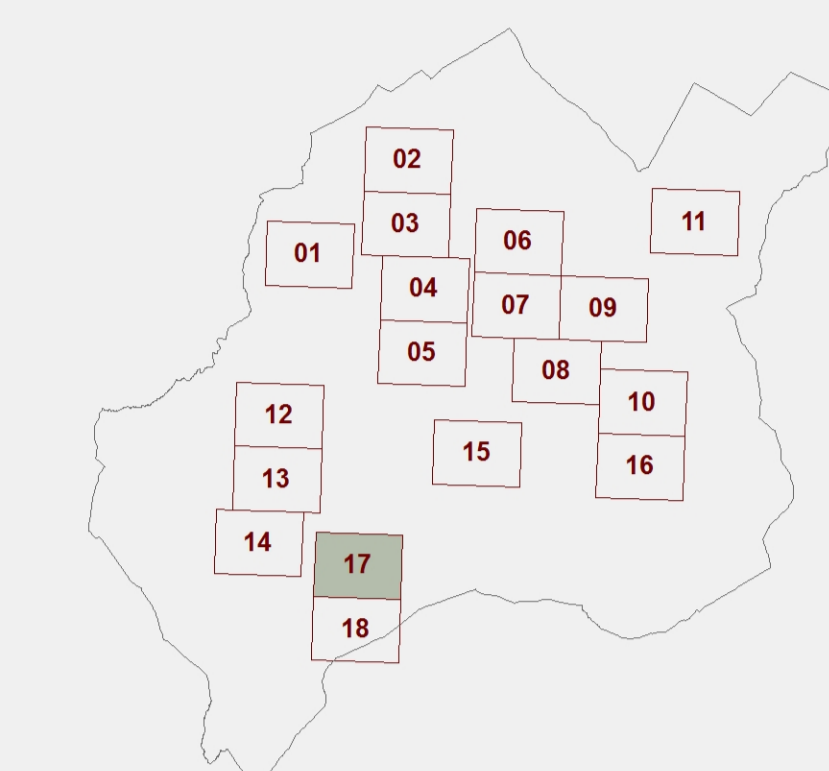


**Fattibilità (geologica, sismica, idraulica)**

SINDACO E ASSESSORE ALL'URBANISTICA  
Michele Angiolini  
RESPONSABILE DEL PROCEDIMENTO  
Massimo Bertore  
GARANTE DELL'INFORMAZIONE E  
DELLA PARTECIPAZIONE  
Luigi Pagnotta



PROGETTISTI  
Roberto Vezzosi (capogruppo)  
Martina Romeo  
Massimo Tolonelli  
Maria Rita Cecchini (VAS)

STUDI GEOLOGICI, SISMICI, IDRAULICI  
Proteo Engineering srl  
Massimiliano Rossi  
Fabio Poppi  
Davide Giovannucci  
Gregorio Bartolucci  
Laura Dalmazzo  
Luca Berzaggi  
Mirko Frascioni

COLLABORATORI  
Mirko Paggiari

PER L'AMMINISTRAZIONE COMUNALE:  
Stefano Bente  
Massimo Duchini  
Claudia Neri  
Michele Morgantini  
Ldp Progetti Gis srl (sistema  
informativo comunale)

**F.17 Sant'Albino**

Luglio 2019

Scala 1:2.000

**LEGENDA**

**1.01** Scheda di fattibilità per gli interventi di progetto (es. PA, IC, ...)

Interventi per i quali non si esprime fattibilità (strade e parcheggi esistenti, PAC, PAA, PAV, ICV)

**FATTIBILITA' in relazione agli aspetti GEOLOGICI**

CLASSE FG2 - Fattibilità con normali vincoli

CLASSE FG3 - Fattibilità condizionata

CLASSE FG4 - Fattibilità limitata

**FATTIBILITA' in relazione agli aspetti IDRAULICI**

CLASSE FI1 - Fattibilità senza particolari limitazioni

CLASSE FI2 - Fattibilità con normali vincoli

CLASSE FI3 - Fattibilità condizionata

CLASSE FI4 - Fattibilità limitata

**FATTIBILITA' in relazione agli aspetti SISMICI**

FSn. Indicazione della classe di fattibilità

**Piano Gestione Rischio Alluvioni (PGRA)**

P2 - Pericolosità media

P3 - Pericolosità elevata

**PAI - Piano di Assetto Idrogeologico del Fiume Arno (Perimetrazione delle aree con pericolosità da fenomeni geomorfologici di versante)**

PF.3 - Aree a pericolosità elevata

PF.4 - Aree a pericolosità molto elevata

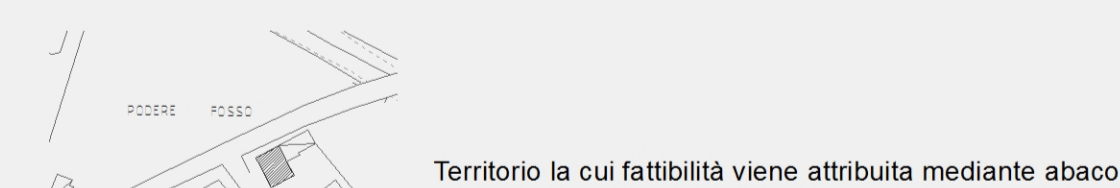
**Reticolo idrografico ai sensi della LR 79/2012**

tratto facente parte del reticolo idrografico ai sensi della LR 79/2012

tratto a geometria sotterranea

LR 41/2018 art.3: Tutela dei 10m dai corsi d'acqua (L.R. 79/2012, DGRT 899/2018)

Limite comunale



Territorio la cui fattibilità viene attribuita mediante abaco

