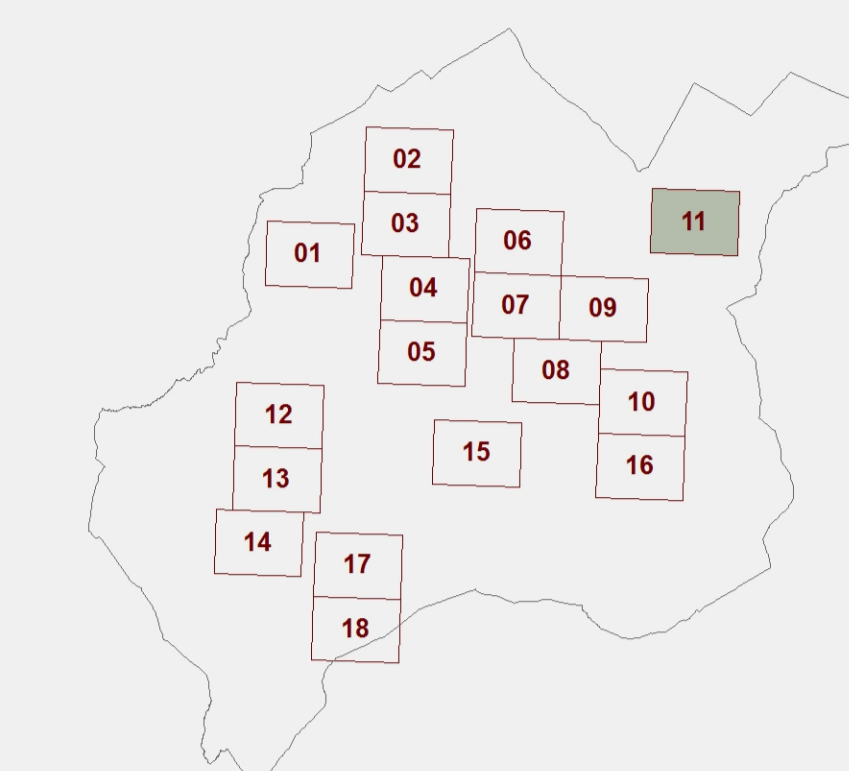


**Fattibilità (geologica, sismica, idraulica)**



**SINDACO E ASSESSORE ALL'URBANISTICA**  
Michele Angiolini

**RESPONSABILE DEL PROCEDIMENTO**  
Massimo Bertone

**GARANTE DELL'INFORMAZIONE E DELLA PARTECIPAZIONE**  
Luigi Pagnotta

**PROGETTISTI**  
Roberto Vezzosi (Capogruppo)  
Martina Romeo  
Massimo Tolonelli  
Maria Rita Cecchi (VAS)

**STUDI GEOLOGICI, SISMICI, IDRAULICI**  
Proteo Engineering srl  
Massimiliano Rossi  
Fabio Poppi  
Davide Giovannucci  
Gregorio Bartolucci  
Laura Dalmacci  
Luca Berzaggi  
Mirko Frascioni

**COLLABORATORI**  
Mirko Poggiani

**PER L'AMMINISTRAZIONE COMUNALE:**  
Stefano Bente  
Massimo Duchini  
Claudia Neri  
Michele Morgantini  
Ldp Progetti GIS srl (sistema informativo comunale)

**F.11 Valiano**

Luglio 2019

Scala 1:2.000

**LEGENDA**

**1.01** Scheda di fattibilità per gli interventi di progetto (es. PA, IC, ...)

Interventi per i quali non si esprime fattibilità (strade e parcheggi esistenti, PAC, PAA, PAV, ICV)

**FATTIBILITA' in relazione agli aspetti GEOLOGICI**

- CLASSE FG2 - Fattibilità con normali vincoli
- CLASSE FG3 - Fattibilità condizionata
- CLASSE FG4 - Fattibilità limitata

**FATTIBILITA' in relazione agli aspetti IDRAULICI**

- CLASSE FI1 - Fattibilità senza particolari limitazioni
- CLASSE FI2 - Fattibilità con normali vincoli
- CLASSE FI3 - Fattibilità condizionata
- CLASSE FI4 - Fattibilità limitata

**FATTIBILITA' in relazione agli aspetti SISMICI**

- FSn - Indicazione della classe di fattibilità

**Piano Gestione Rischio Alluvioni (PGRA)**

- P2 - Pericolosità media
- P3 - Pericolosità elevata

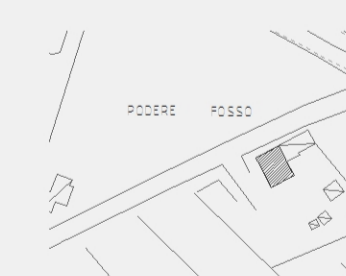
**PAI - Piano di Assetto Idrogeologico del Fiume Arno (Perimetrazione delle aree con pericolosità da fenomeni geomorfologici di versante)**

- PF.3 - Aree a pericolosità elevata
- PF.4 - Aree a pericolosità molto elevata

**Reticolo idrografico ai sensi della LR 79/2012**

- tratto facente parte del reticolo idrografico ai sensi della LR 79/2012
- tratto a geometria sotterranea
- LR 41/2018 art.3: Tutela dei 10m dai corsi d'acqua (L.R. 79/2012, DGRT 899/2018)

Limite comunale



Territorio la cui fattibilità viene attribuita mediante abaco