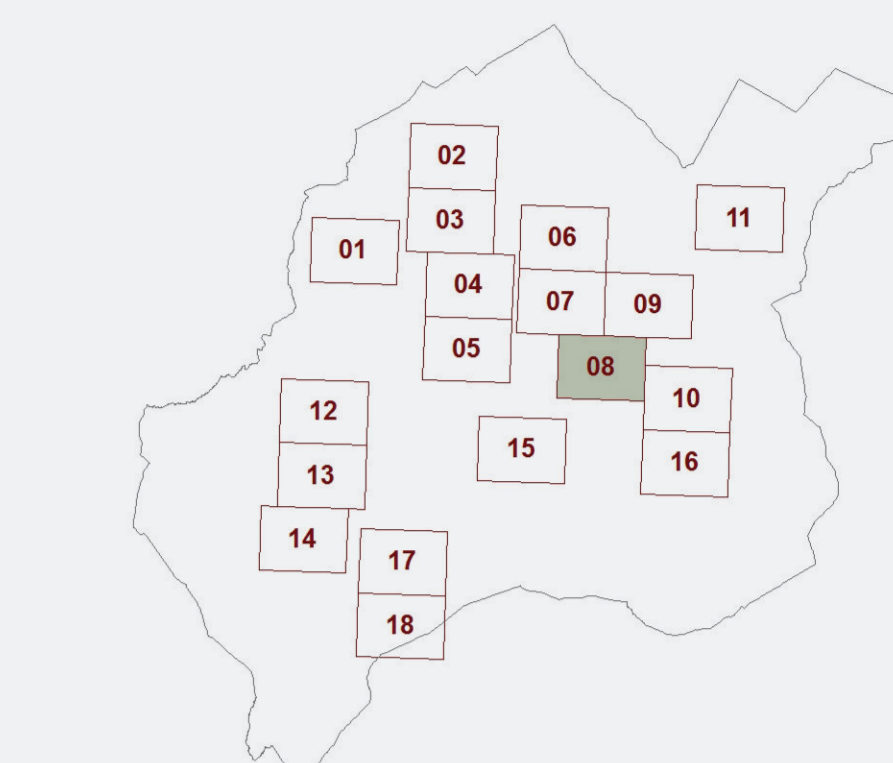


Fattibilità (geologica, sismica, idraulica)



SINDACO E ASSESSORE ALL'URBANISTICA
Michele Angiolini

RESPONSABILE DEL PROCEDIMENTO
Massimo Bertone

GARANTE DELL'INFORMAZIONE E DELLA PARTECIPAZIONE
Luigi Pagnotta

PROGETTISTI:
Roberto Vezzosi (Geologia)
Martina Romano (Sismica)
Massimo Tofanello (Idraulica)
Maria Rita Cecchini (IAS)

STUDI GEOLOGICI, SISMICI, IDRAULICI
Proteo Engineering srl
Messimiliano Rossi
Fabio Poggi
Davide Giovannucci
Gregorio Bartolucci
Laura Galimacci
Luca Beninzeqz
Mirko Frasconi

COLLABORATORI
Mirko Poggiani

PER L'AMMINISTRAZIONE COMUNALE:
Stefano Dentice
Massimo Duranti
Claudia Neri
Michele Mangiameli
Ldp Progetti sas srl (Sistema informativo comunale)

F.08 Acquaviva ovest

Luglio 2019 Scala 1:2.000

LEGENDA

- Scheda di fattibilità per gli interventi di progetto (es. PA, IC, ...)
- Interventi per i quali non si esprime fattibilità (strade e parcheggi esistenti, PAC, PAA, PAV, ICV)
- FATTIBILITA' in relazione agli aspetti GEOLOGICI**
 - CLASSE FG2 - Fattibilità con normali vincoli
 - CLASSE FG3 - Fattibilità condizionata
 - CLASSE FG4 - Fattibilità limitata
- FATTIBILITA' in relazione agli aspetti IDRAULICI**
 - CLASSE FI1 - Fattibilità senza particolari limitazioni
 - CLASSE FI2 - Fattibilità con normali vincoli
 - CLASSE FI3 - Fattibilità condizionata
 - CLASSE FI4 - Fattibilità limitata
- FATTIBILITA' in relazione agli aspetti SISMICI**
 - FS_n - Indicazione della classe di fattibilità
- Piano Gestione Rischio Alluvioni (PGRA)**
 - P2 - Pericolosità media
 - P3 - Pericolosità elevata
- PAI - Piano di Assetto Idrogeologico del Fiume Arno (Perimetrazione delle aree con pericolosità da fenomeni geomorfologici di versante)**
 - PF.3 - Aree a pericolosità elevata
 - PF.4 - Aree a pericolosità molto elevata
- Reticolo idrografico ai sensi della LR 79/2012**
 - tratto facente parte del reticolo idrografico ai sensi della LR 79/2012
 - tratto a geometria sotterranea
 - L.R. 41/2018 art.3. Tutela dei 10m dai corsi d'acqua (L.R. 79/2012, DGRT 899/2018)
- Limite comunale

Territorio la cui fattibilità viene attribuita mediante ataco