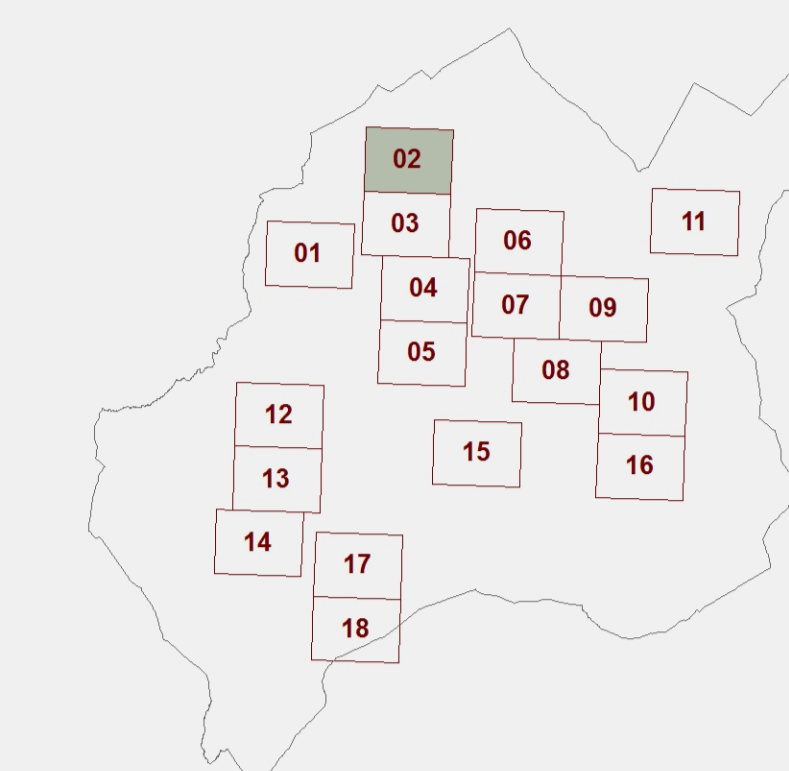


Fattibilità (geologica, sismica, idraulica)

SINDACO E ASSESSORE ALL'URBANISTICA
Michele Angiolini
RESPONSABILE DEL PROCEDIMENTO
Massimo Bertone
GARANTE DELL'INFORMAZIONE E
DELLA PARTECIPAZIONE
Luigi Pagnotta



PROGETTISTI
Roberto Vezzosi (Coordinatore)
Martina Romano
Massimo Tolonelli
Maria Rita Cecchini (VAS)

STUDI GEOLOGICI, SISMICI, IDRAULICI
Proteo Engineering srl
Massimiliano Rossi
Fabio Poggi
Davide Giovannucci
Gregorio Bartolucci
Laura Di Biase
Luca Berzaggi
Mirko Frascioni

COLLABORATORI
Mirko Poggiani

PER L'AMMINISTRAZIONE COMUNALE:
Stefano Bente
Massimo Duchini
Claudia Neri
Michele Morgantini
Ldp Progetti GIS srl (sistema
informativo comunale)

F.02 Fonte al Giunco

Luglio 2019

Scala 1:2.000

LEGENDA

- 1.01 Scheda di fattibilità per gli interventi di progetto (es. PA, IC, ...)
- Interventi per i quali non si esprime fattibilità (strade e parcheggi esistenti, PAC, PAA, PAV, ICV)

- FATTIBILITA' in relazione agli aspetti GEOLOGICI**
- CLASSE FG2 - Fattibilità con normali vincoli
- CLASSE FG3 - Fattibilità condizionata
- CLASSE FG4 - Fattibilità limitata

- FATTIBILITA' in relazione agli aspetti IDRAULICI**
- CLASSE FI1 - Fattibilità senza particolari limitazioni
- CLASSE FI2 - Fattibilità con normali vincoli
- CLASSE FI3 - Fattibilità condizionata
- CLASSE FI4 - Fattibilità limitata

- FATTIBILITA' in relazione agli aspetti SISMICI**
- FSn. Indicazione della classe di fattibilità

- Piano Gestione Rischio Alluvioni (PGRA)**
- P2 - Pericolosità media
- P3 - Pericolosità elevata

- PAI - Piano di Assetto Idrogeologico del Fiume Arno (Perimetrazione delle aree con pericolosità da fenomeni geomorfologici di versante)**
- PF.3 - Aree a pericolosità elevata
- PF.4 - Aree a pericolosità molto elevata

- Reticolo idrografico ai sensi della LR 79/2012**
- tratto facente parte del reticolo idrografico ai sensi della LR 79/2012
- tratto a geometria sotterranea
- L.R. 41/2018 art.3: Tutela dei 10m dai corsi d'acqua (L.R. 79/2012, DGR 899/2018)
- Limite comunale

