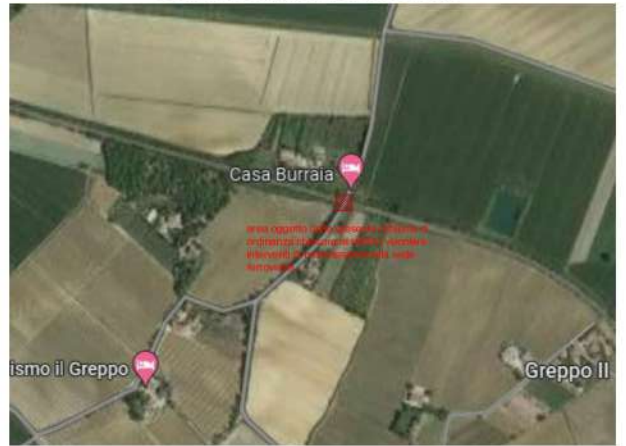


Estratto planimetrico



Planimetria esplicativa dell'intervento



CARTELLI DI DEVIAZIONE "TIPO"

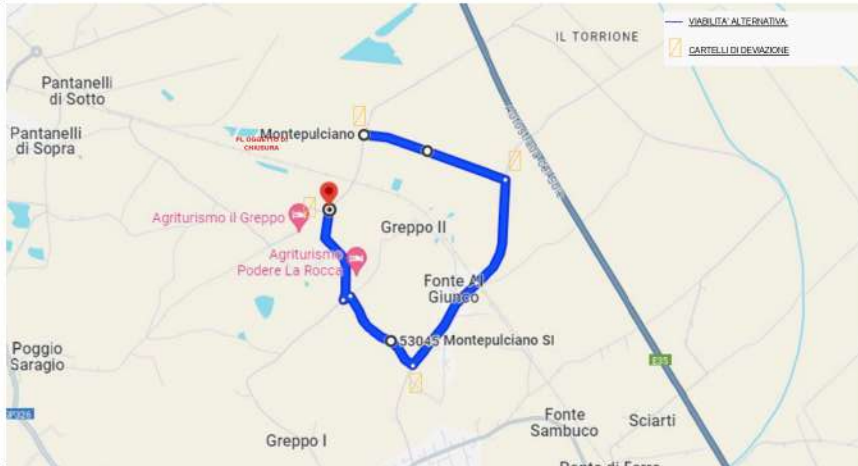
0,90

ATTENZIONE
Strada Comunale
Via dei Greppi
CHIUSURA
In corrispondenza
del passaggio a livello
al Km 187+356
Dalle ore 08:00
del 19/02/2024
alle ore 18:00
del 25/02/2024

1,35

DEVIAZIONE

DEVIAZIONE



COMITENTE: **RFI**
RETE FERROVIARIA ITALIANA
GRUPPO FERROVIE DELLO STATO ITALIANE
DIREZIONE INFRASTRUTTURE TERRITORIALE FIRENZE

SOGGETTO TECNICO: S.D. UNITA' TERRITORIALE FIRENZE NODO

PROGETTAZIONE: S.D. UNITA' TERRITORIALE FIRENZE NODO

OGGETTO: RICHIESTA ORDINANZA PER CHIUSURA PL KM 187+356 - LINEA FERROVIARIA CHIUSI-SIENA per l'esecuzione di OPERE DI RINNOVO BINARI E SEDE FERROVIARIA Ubicazione: strada comunale Via dei Greppi nel comune di Montepulciano. Titolare: Rete Ferroviaria Italiana S.p.A.

ELABORATO GRAFICO ESPLICATIVO
- Estratto planimetrico
- Planimetria esplicativa intervento
- Itinerario alternativo indicazione seguita in deviazione
- Cartello di deviazione "tipo"

SCALA: variabile
FOGLIO 1 di 1

PROGETTO/ANNO	SOTTOPR.	LIVELLO	NOVITÀ DOC.	PROG. OP.	FASE FUNZ.	NUMERAZ.			
Reviz.	Definitiva	Prodotto	Data	Verificato	Data	Approvato	Data	Autorizzato	Data

POSIZIONE ARCHIVIO

LINEA	SEDE TECH.	NOVITÀ DOC.	NUMERAZ.
Verificato e trascritto	Data	Consentito	Data
		Attivato	Data