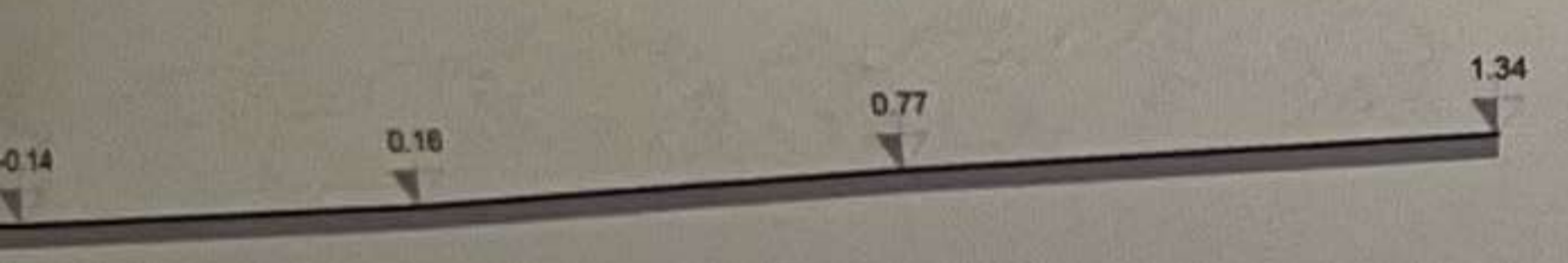
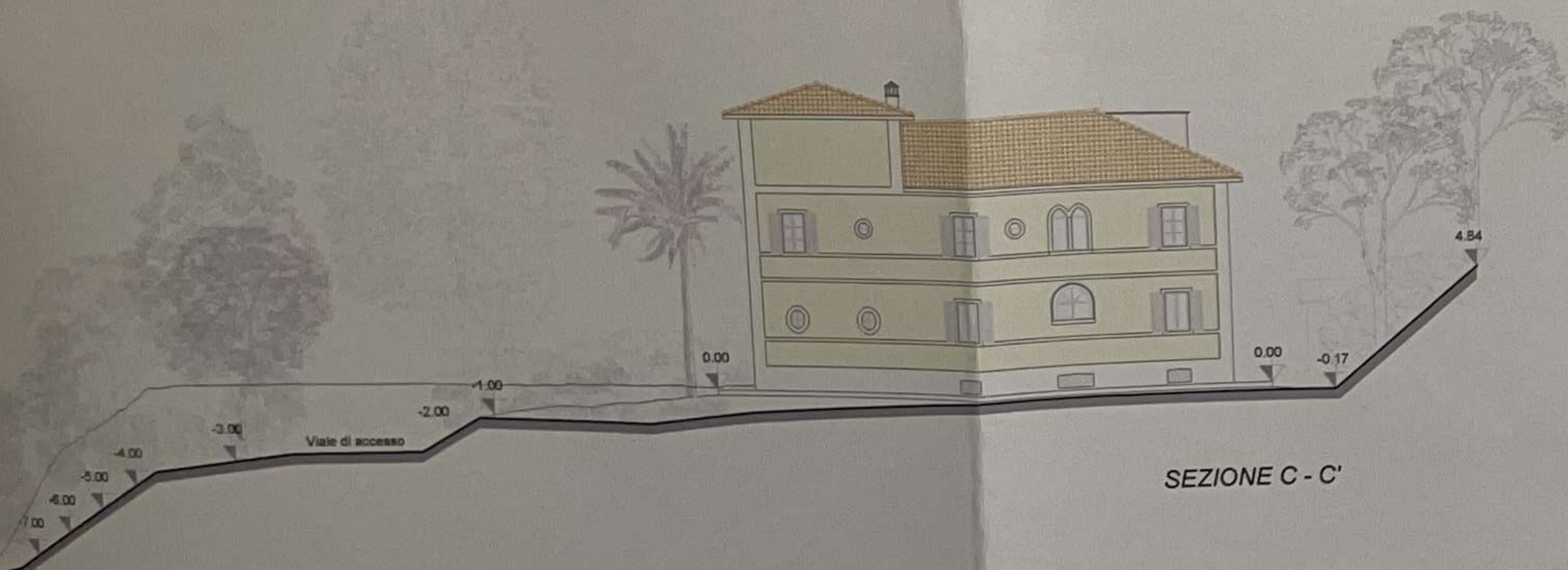


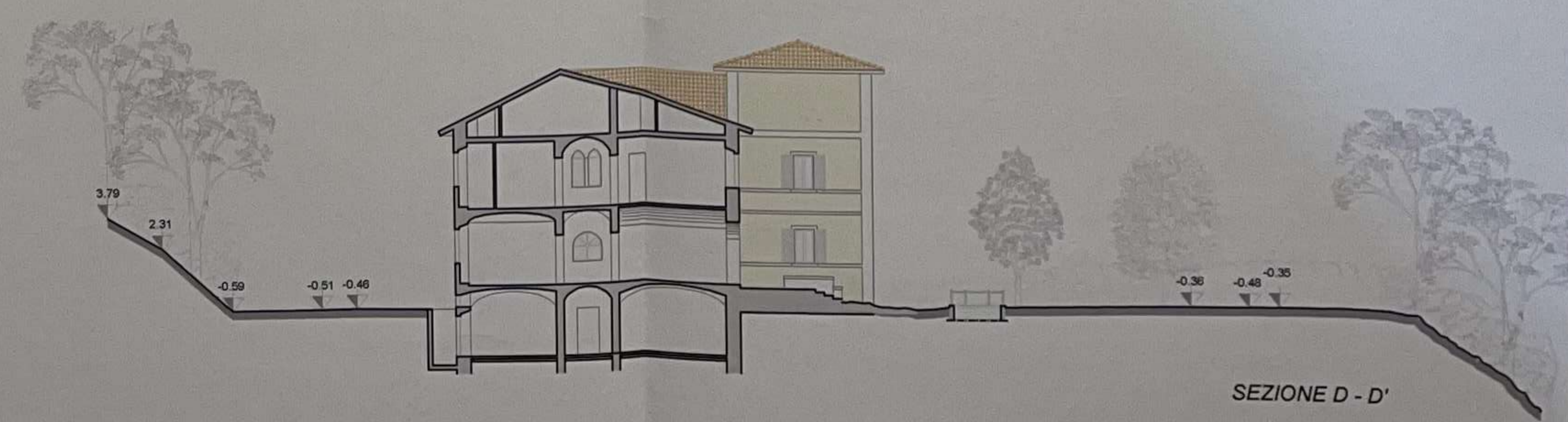
SEZIONE A - A'



SEZIONE B - B'



SEZIONE C - C'



SEZIONE D - D'



PLANIMETRIA SCALA 1:1000

COMUNE DI MONTEPULCIANO
PROVINCIA DI SIENA

PIANO DI RECUPERO DI "VILLA BUSCHETTI"
IN LOCALITA' S. BIAGIO - MONTEPULCIANO (SI)

ALLEGATO ALLA DELC N. 51/2009
 APPROVATA CON DELIBERAZIONE DI CONSIGLIO
 COMUNALE N. 59 DEL 20.06.2009



IL PRESIDENTE
Giulio Mariani

proprietà Pia Arciconfraternita di Misericordia di Montepulciano via Arturo e Aleso, Baldi, 15

studio di architettura
 dott. arch. **GIANCARLO LANDI**
 53042 Chianciano Terme (Siena)
 Via del Coll, 27 - Tel. 0578/63178
 cod. fisc. LND GCR 40A25 C608J
 P.I. 00201800521

Tav. n°
5

titolo: Profili altimetrici del terreno
 stato di fatto

disegno n°
631

data: Maggio 2007

agg.

agg. Febbraio 2009

Scala:
1:200

tutti i diritti riservati.