

Legenda

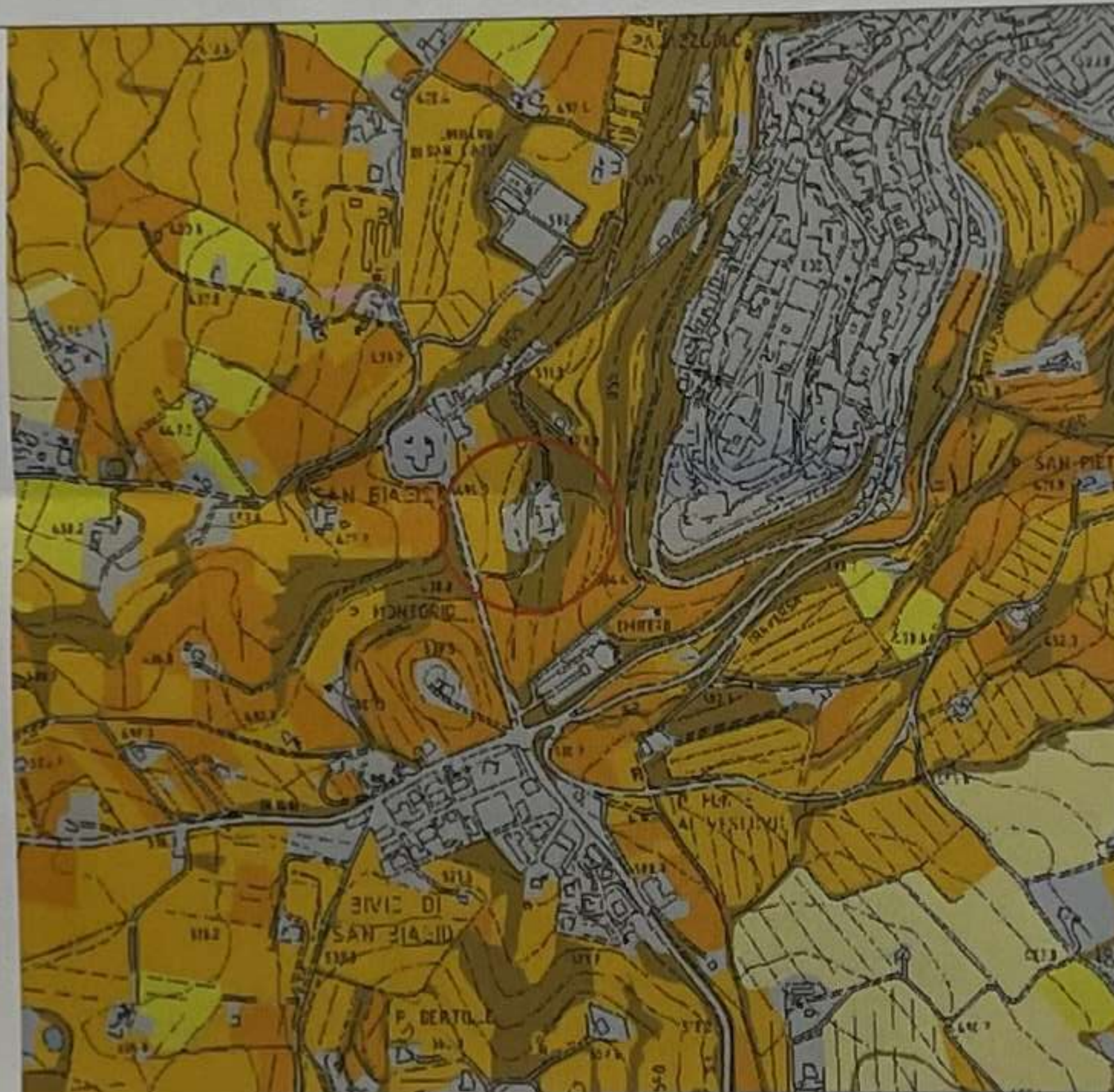
- Perimetro degli interventi
- 1 Numero scheda interventi
- FATTIBILITA' in relazione agli aspetti GEOMORFOLOGICI**
 - CLASSE G2 - Fattibilità con normali vincoli - derivante da pericolosità geomorfologica media
 - CLASSE G2 - Fattibilità con normali vincoli - derivante da pericolosità geomorfologica molto elevata
 - CLASSE G3 - Fattibilità condizionata
- FATTIBILITA' in relazione agli aspetti IDRAULICI**
 - CLASSE I1 - Fattibilità senza particolari limitazioni
 - CLASSE I2 - Fattibilità con normali vincoli - derivante da pericolosità idraulica media
 - CLASSE I2 - Fattibilità con normali vincoli - derivante da pericolosità idraulica elevata e molto elevata
 - CLASSE I4 - Fattibilità limitata
- FATTIBILITA' in relazione agli aspetti SISMICI**
 - S. Limite di fattibilità con indicazione della classe
- Interventi normati mediante abaco di fattibilità
- Interventi per i quali non viene espressa fattibilità: Piani Complessi d'Intervento (PCI), Piani Attuativi Vigenti (PAV), viabilità esistente, ferrovia esistente e parcheggi esistenti
- ← Aree interessate da allagamenti per eventi con Tr <= 20 anni
- Aree individuate per la compensazione delle volumetrie sottratte all'esondazione



ESTRATTO R.U. - FATTIBILITA' GEOLOGICA - Tav. 13
Scala 1:2000

Legenda

- Tessitura agraria a maglia fitta**
 - Tessuti agrari con prevalenza dell'olivo e del pomodoro
 - Tessuti agrari con presenza significativa dell'arborato a vite
 - Tessuti agrari della bonifica e dei seminativi di fondovalle
 - Tessuti agrari a maglia fitta del frazionamento perurbano
- Tessitura agraria a maglia media**
 - Tessuti agrari a maglia media
- Tessitura agraria a maglia larga**
 - Tessuti agrari a maglia larga con eliminazione integrale della vegetazione arborea e arbustiva
 - Vigneti e frutteti di grande estensione con ristrutturazione integrale della tessitura agraria
- Boschi e rete dei corridoi ecologici
- Corri d'acqua, laghi e invasi
- Zone urbane
- Aree soggette a erosione e calanchi
- Aree esaltative
- Tessuti urbanizzati e infrastrutture



ESTRATTO R.U. - TESSITURA AGRARIA - Tav. 13
Scala 1:10000

Legenda

- CLASSI DI PERICOLOSITA' AI SENSI DEL D.P.R. N° 2618 - da modificazione**
 - 14 - PERICOLOSITA' IDRAULICA MOLTO ELEVATA
 - Aree interessate da allagamenti per eventi con Tr <= 20 anni
 - 13 - PERICOLOSITA' IDRAULICA ELEVATA
 - Aree interessate da allagamenti per eventi con 20 < Tr <= 200 anni
 - 12 - PERICOLOSITA' IDRAULICA MEDIA
 - Aree interessate da allagamenti per eventi con 200 < Tr <= 500 anni
 - 11 - PERICOLOSITA' IDRAULICA BASSA
 - Aree sottoposte prevalentemente ai corsi d'acqua per le quali ricorrono le seguenti condizioni:
 - si trova in zone a rischio moderato di inondazione;
 - si trova in situazioni di alto morfologico rispetto alla piana alluvionale esistente, al rispetto rispetto alla quota giusta a metri 2 sopra il piano alluvionale dell'acqua o, in mancanza, al ciglio di sponda;
- CLASSI DI PERICOLOSITA' AI SENSI DEL D.P.R. N° 2618 - storico inventario**
 - 14 - PERICOLOSITA' IDRAULICA MOLTO ELEVATA
 - Aree di fondazione non protette da opere difensive per le quali ricorrono le seguenti condizioni:
 - si trova in zone a rischio moderato di inondazione;
 - si trova in situazioni di alto morfologico rispetto alla piana alluvionale esistente, al rispetto rispetto alla quota giusta a metri 2 sopra il piano alluvionale dell'acqua o, in mancanza, sopra il ciglio di sponda;
 - 13 - PERICOLOSITA' IDRAULICA ELEVATA
 - Aree di fondazione per le quali ricorrono almeno una delle seguenti condizioni:
 - si trova in zone a rischio moderato di inondazione;
 - si trova in situazioni di alto morfologico rispetto alla piana alluvionale esistente, al rispetto rispetto alla quota giusta a metri 2 sopra il piano alluvionale dell'acqua o, in mancanza, sopra il ciglio di sponda;
 - 12 - PERICOLOSITA' IDRAULICA MEDIA
 - Aree di fondazione per le quali ricorrono le seguenti condizioni:
 - si trova in zone a rischio moderato di inondazione;
 - si trova in situazioni di alto morfologico rispetto alla piana alluvionale esistente, al rispetto rispetto alla quota giusta a metri 2 sopra il piano alluvionale dell'acqua o, in mancanza, sopra il ciglio di sponda;
 - 11 - PERICOLOSITA' IDRAULICA BASSA
 - Aree sottoposte prevalentemente ai corsi d'acqua per le quali ricorrono le seguenti condizioni:
 - si trova in zone a rischio moderato di inondazione;
 - si trova in situazioni di alto morfologico rispetto alla piana alluvionale esistente, al rispetto rispetto alla quota giusta a metri 2 sopra il piano alluvionale dell'acqua o, in mancanza, al ciglio di sponda;
- Limite area di studio individuato da modificazione urbanistica



ESTRATTO R.U. - PERICOLOSITA' IDRAULICA - Tav. 7,11
Scala 1:5000



ALLEGATO ALLA DELC N. 57/2012
APPROVATA CON DELIBERAZIONE DI CONSIGLIO
COMUNALE N. 55 DEL 25/6/2012

IL SEGRETARIO GENERALE

COMUNE DI MONTEPULCIANO

PROVINCIA DI SIENA

**VARIANTE AL PIANO DI RECUPERO DI
"VILLA BUSCHETTI"
LOCALITA' S. BIAGIO - MONTEPULCIANO (SI)**

ALLEGATO ALLA DELC N. 33/2012
APPROVATA CON DELIBERAZIONE DI CONSIGLIO
COMUNALE N. DEL



IL PRESIDENTE
Giulio Landi



studio di architettura
dott. arch. **GIANCARLO LANDI**
53042 Chianciano Terme (Siena)
Via dei Colli, 27 - Tel. 0578/63178
cod. fisc. LND GCR 40A25 C608J
P.I. 00201800521

propr.: PIA ARCICONFRATERNITA DI MISERICORDIA
MONTEPULCIANO (SI)
Via Arturo e Alceo Baldi n. 15

Tav. n°
2
QUATER

titolo: ESTRATTI DI REGOLAMENTO URBANISTICO disegno n°
631-V

data PdR.	data Var.	agg.	agg.	Scala:
05 / 2007	12 / 2011			1:10000
07 / 2008				1:5000
02 / 2009				1:2000