

COMPUTO SUPERFICIE LORDA E VOLUME (Porzione in ampliamento)

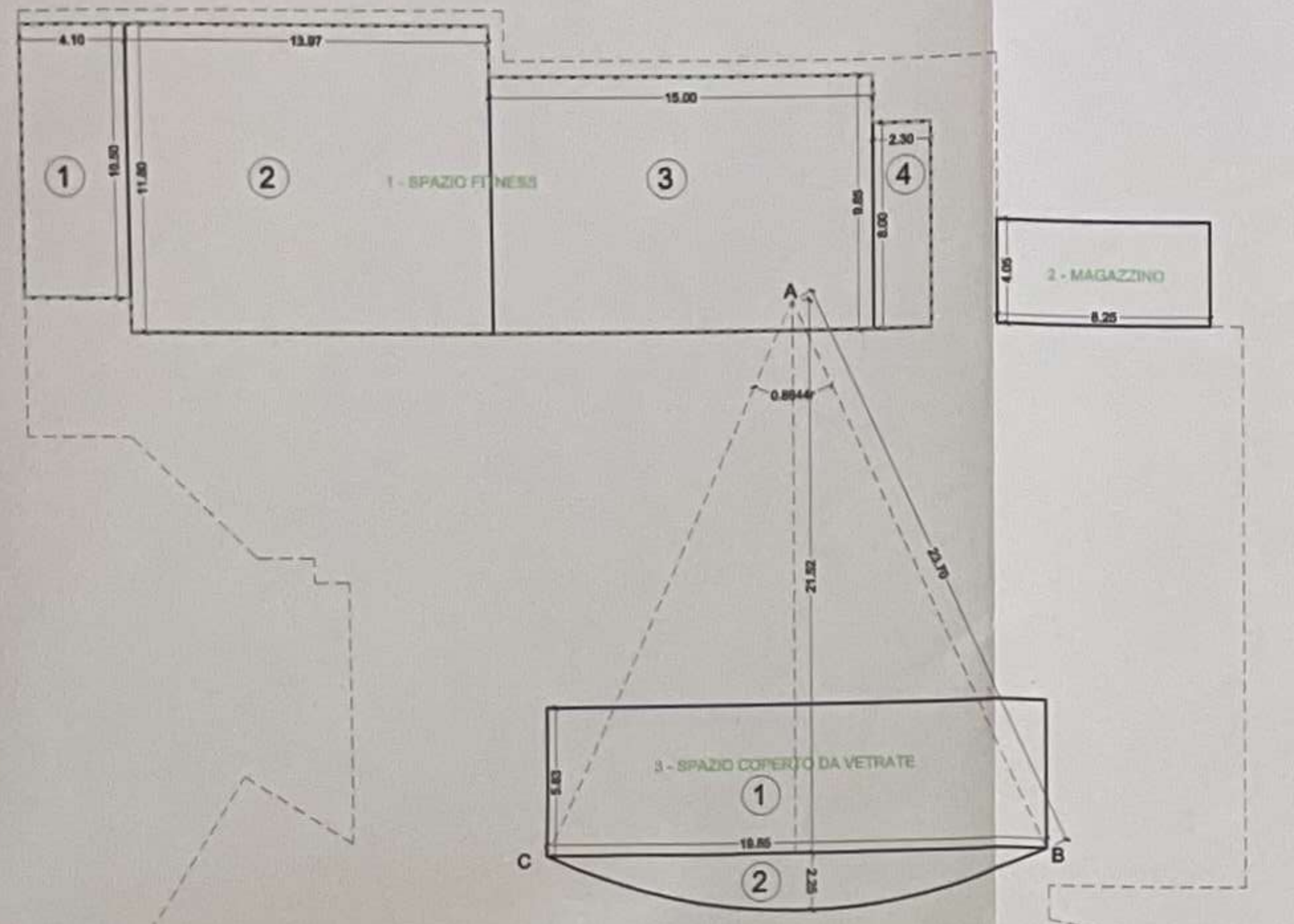
**- SPAZIO FITNESS**  
 Superficie  
 1 - 4.10 x 10.50 = 43.05 mq  
 2 - 13.97 x 11.80 = 164.84  
 3 - 9.85 x 15.00 = 147.75  
 4 - 2.30 x 8.00 = 18.40  
 Totale 374.04 mq  
 H piano: m 3.90  
 Volume: mq 374.04 x 3.50 = 1309.14 mc

**- MAGAZZINO**  
 Superficie: mq 8.25 x 4.05 = 33.41 mq  
 H piano: m 2.50  
 Volume: mq 33.41 x 2.50 = 83.52 mc

**- SPAZIO COPERTO DA VETRATE**  
 Sup. RETT.: 19.85 x 21.50/2 = 213.52 mq  
 Sup. SECT. CIRCOLARE: (23.70² x 0.8644)/2 = 242.72 mq  
 1- mq 242.72 - 213.52 = 29.2 mq  
 2- 19.85 x 5.83 = 115.72 mq  
 Totale 144.92 mq  
 H piano: m 0.45  
 Volume: mq 144.92 x 0.45 = 65.21 mc

SUP. LORDA TOT.: 370.79 + 33.41 + 144.92 = 549.12 mq

VOLUME TOTALE: 1309.14 + 83.52 + 65.21 = 1457.87 mc

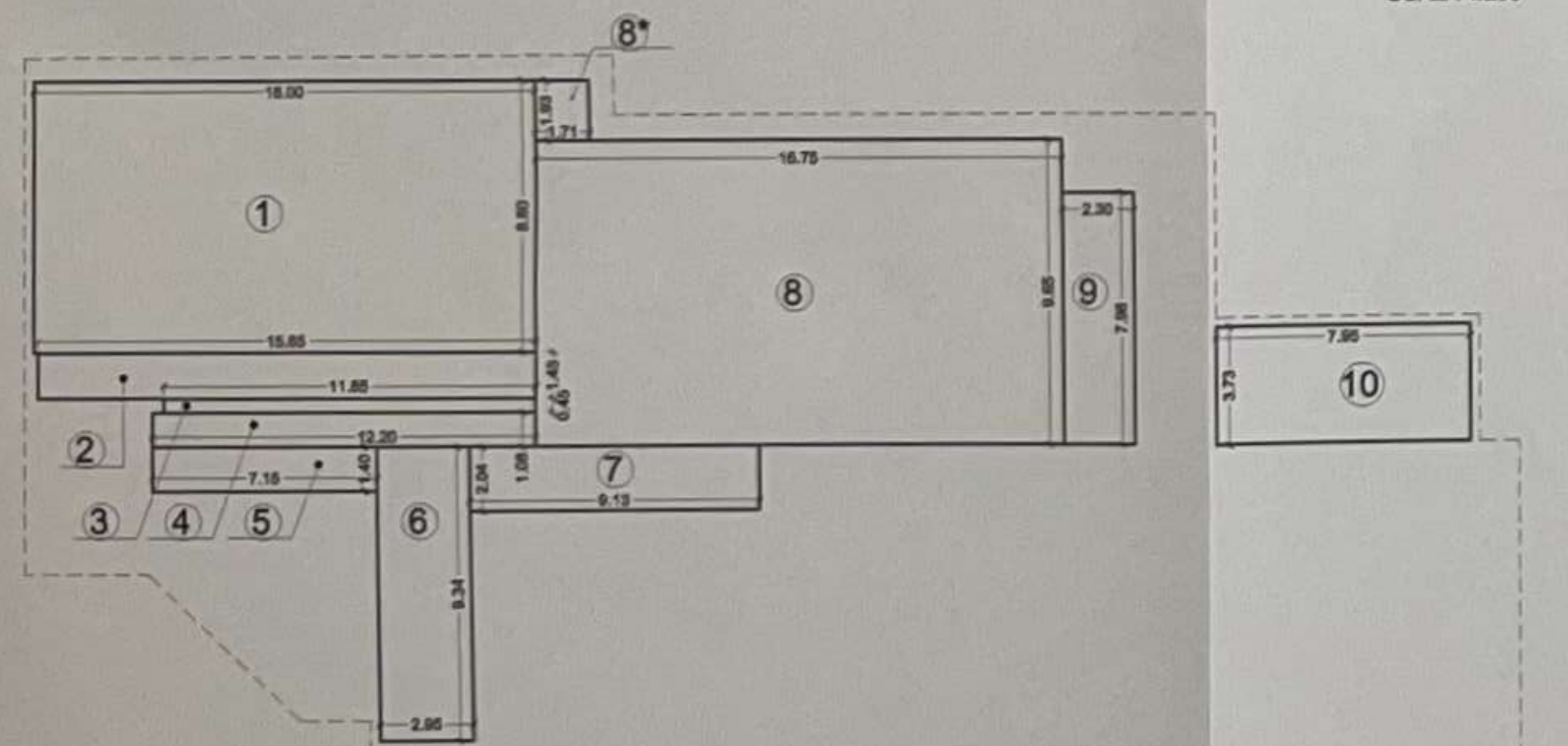


SAGOMA PIANTA PIANO INTERRATO  
 COMPUTO SUPERFICIE LORDA  
 SCALA 1/200

COMPUTO SUPERFICIE UTILE LORDA (Porzione in ampliamento)

1 - 16.00 x 8.60 = 137.60 mq  
 2 - 15.85 x 1.45 = 22.98  
 3 - 11.85 x 0.45 = 5.33  
 4 - 12.20 x 1.08 = 13.18  
 5 - 7.15 x 1.40 = 10.01  
 6 - 2.95 x 9.34 = 27.55  
 7 - 9.13 x 2.04 = 18.62  
 8 - 16.75 x 9.65 = 161.64  
 8\* - 1.71 x 1.93 = 3.30  
 9 - 2.30 x 7.98 = 18.35  
 10 - 7.95 x 3.73 = 29.65  
 Totale 448.21 mq

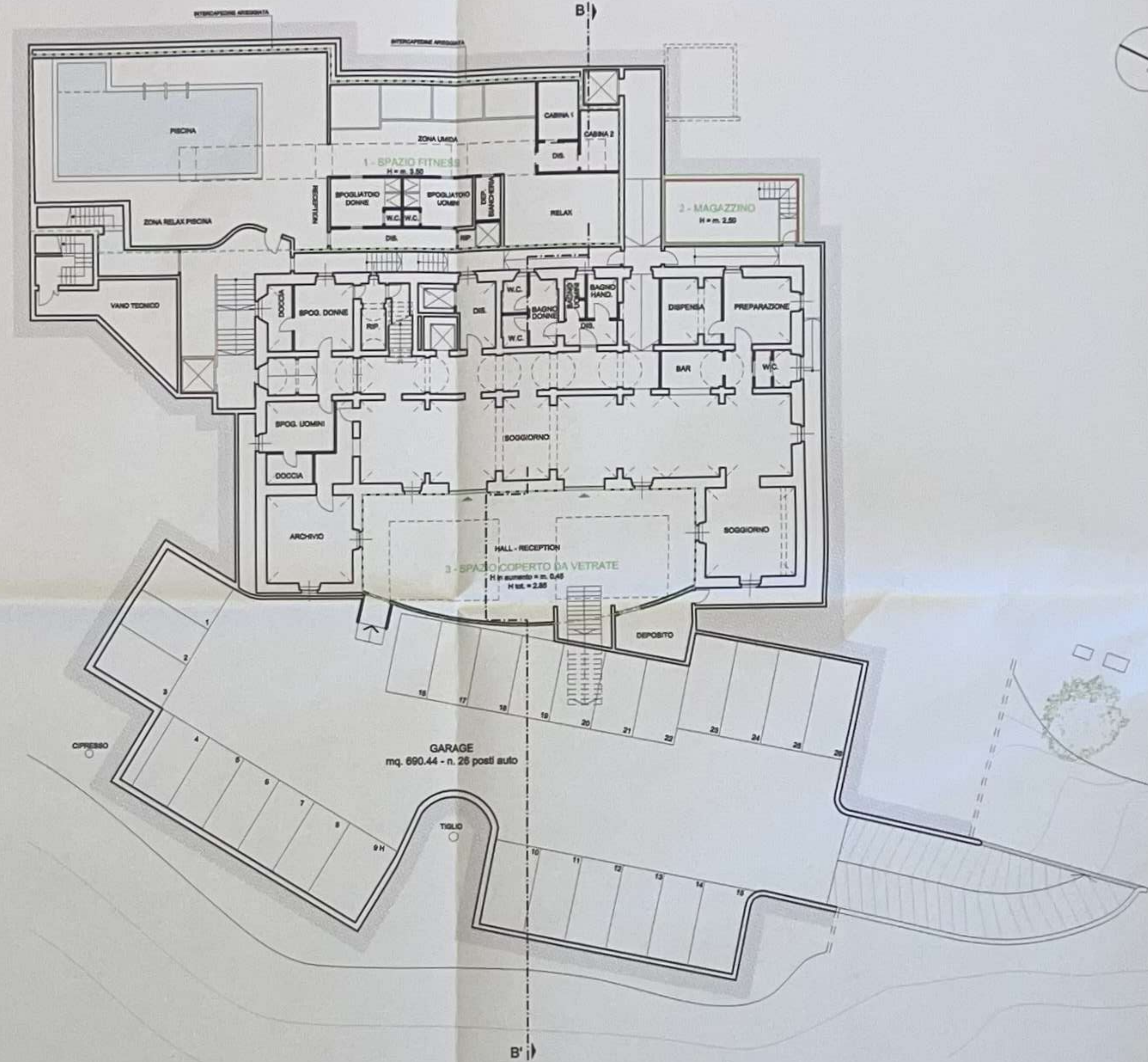
Tot. S.U.L.: 448.21 mq



SAGOMA PIANTA PIANO INTERRATO  
 COMPUTO SUPERFICIE UTILE LORDA  
 SCALA 1/200

LEGENDA

— LIMITE SUPERFICIE CONSIDERATA AI FINI DI CALCOLO DELLA S.U.L. IN AMPLIAMENTO  
 — SUPERFICIE LORDA AI FINI DEL CALCOLO DEL VOLUME



PIANTA PIANO INTERRATO  
 SCALA 1/200



SEZIONE B - B'

RIEPILOGO S.U.L. e VOLUME  
 (Porzione in ampliamento)

VOLUME: 1457.87 mc  
 SUPERFICIE UTILE LORDA: 448.21 mq



ALLEGATO ALLA DELC N. 57/2012  
 APPROVATA CON DELIBERAZIONE DI CONSIGLIO  
 COMUNALE N. 55 DEL 25/6/2012

IL SEGRETARIO GENERALE

ALLEGATO ALLA DELC N. 33/2012  
 APPROVATA CON DELIBERAZIONE DI CONSIGLIO  
 COMUNALE N. 23 DEL 28/3/2012



studio di architettura  
 dott. arch. GIANCARLO LANDI  
 53042 Chianciano Terme (Siena)  
 Via dei Colli, 27 - Tel. 0576/83178  
 cod. fec. LND GCR 40A25 C608/J  
 P.I. 00201800521

propr.: PIA ARCICONFRATERNITA DI MISERICORDIA Tav. n°  
 MONTEPULCIANO (SI)  
 Via Arturo e Alceo Baldi n. 15

20BIS

titolo: STATO TRASFORMATO  
 COMPUTO SUPERFICIE UTILE LORDA  
 e VOLUME (Ampliamento)

disegno n°:  
 631-V

data PdR: 05 / 2007  
 data Var.: 07 / 2008  
 data Var.: 02 / 2009

agg. agg. Scala:  
 12 / 2011 1:200

tutti i diritti riservati.