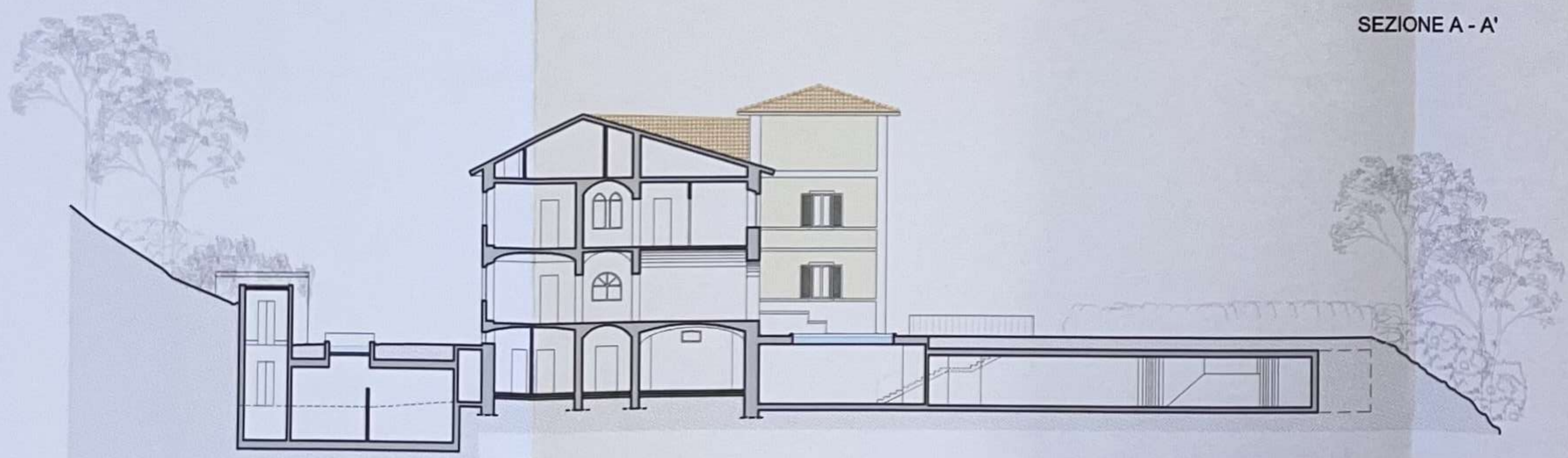
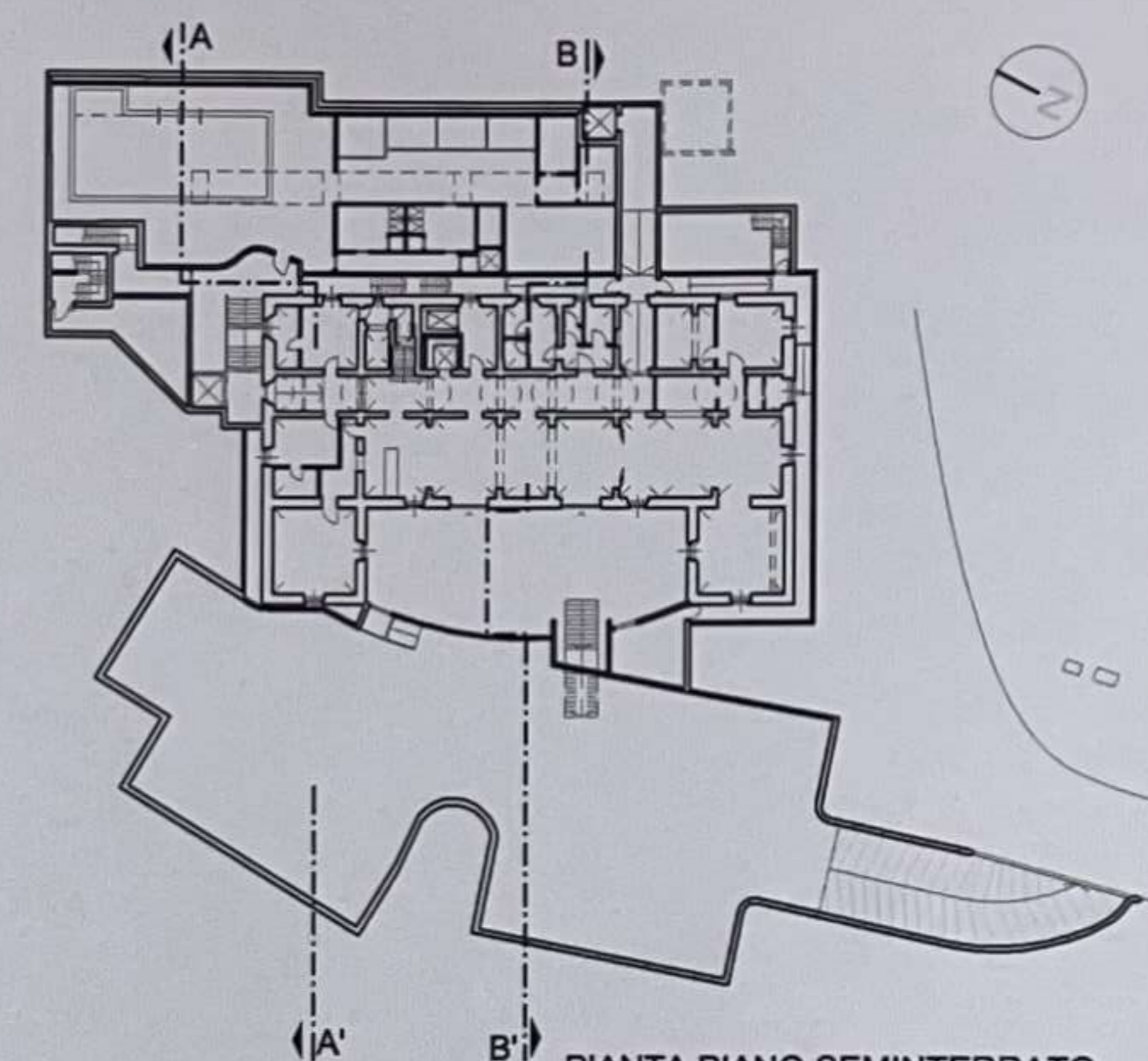


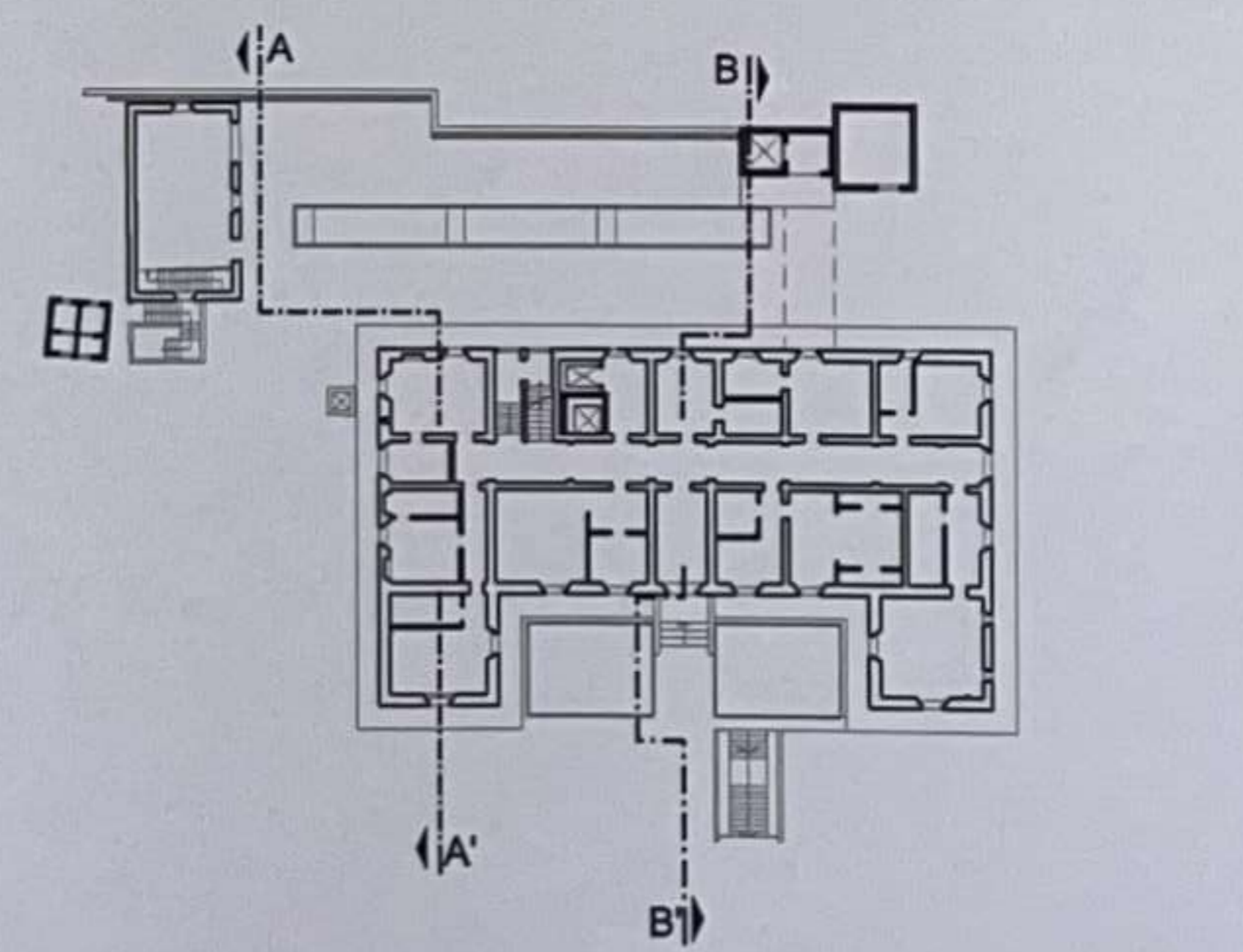
SEZIONE A - A'



SEZIONE B - B'



PIANTA PIANO SEMINTERRATO
scala 1:500



PIANTA PIANO RIALZATO
scala 1:500

COMUNE DI MONTEPULCIANO
PROVINCIA DI SIENA

**VARIANTE AL PIANO DI RECUPERO DI
"VILLA BUSCHETTI"
LOCALITA' S. BIAGIO - MONTEPULCIANO (SI)**

ALLEGATO ALLA DELC N. 51/2012
APPROVATA CON DELIBERAZIONE DI CONSIGLIO
COMUNALE N. 55 DEL 25/6/2012
IL SEGRETARIO GENERALE

ALLEGATO ALLA DELC N. 33/2012
APPROVATA CON DELIBERAZIONE DI CONSIGLIO
COMUNALE N. 23 DEL 28/3/2012



IL PRESIDENTE
Giulio Martini



studio di architettura
dott. arch. **GIANCARLO LANDI**
53042 Chianciano Terme (Siena)
Via dei Colli, 27 - Tel. 0578/63178
cod. fisc. LND GCR 40A25 C608J
P.I. 00201800521

propr.: PIA ARCICONFRATERNITA DI MISERICORDIA
MONTEPULCIANO (SI)
Via Arturo e Alceo Baldi n. 15

Tav. n°
14

titolo: STATO TRASFORMATO
SEZIONE A-A' e B-B'

disegno n°
631-V

data PdR.	data Var.	agg.	agg.	Scala:
05 / 2007	12 / 2011			1:500
07 / 2008				1:200
02 / 2009				