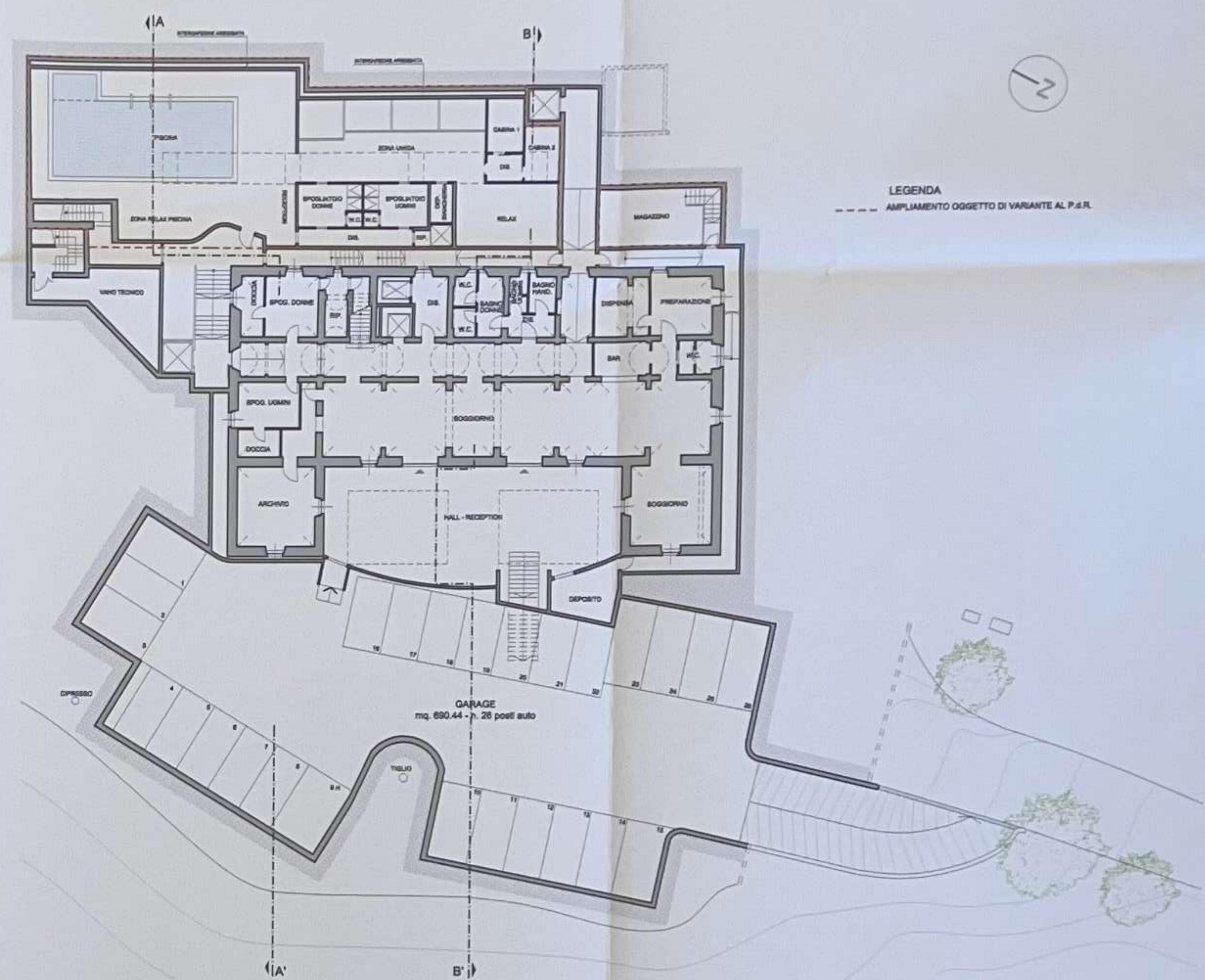


PIANTA PIANO RIALZATO



PIANTA PIANO SEMINTERRATO

COMUNE DI MONTEPULCIANO
PROVINCIA DI SIENA

VARIANTE AL PIANO DI RECUPERO DI
"VILLA BUSCHETTI"
LOCALITA' S. BIAGIO - MONTEPULCIANO (SI)

ELABORATO ADEGUATO ALLE PRESCRIZIONI DELLA CONFERENZA DEI SERVIZI DEL 07.06.2012

studio di architettura
dott. arch. **GIANCARLO LANDI**
53042 Chianciano Terme (Siena)
Via dei Corsi, 27 - Tel. 0578/631178
cod. fisc. LND GCR 40A25 C806J
P.I. 00201800521

propr.: PIA ARCICONFRATERNITA DI MISERICORDIA
MONTEPULCIANO (SI)
Via Arturo e Aloisio Baldi n. 15

Tav. n°
13

titolo: STATO TRASFORMATO
PIANTA P. INTERRATO e P.TERRA

disegno n°
631-V

data PdR	data Var.	fig.	fig.	Scale
05 / 2007	12 / 2011			
07 / 2008	06 / 2012			1:200
02 / 2009				

tutti i diritti riservati.