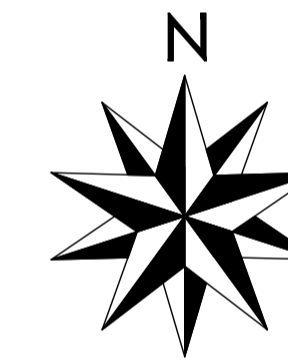
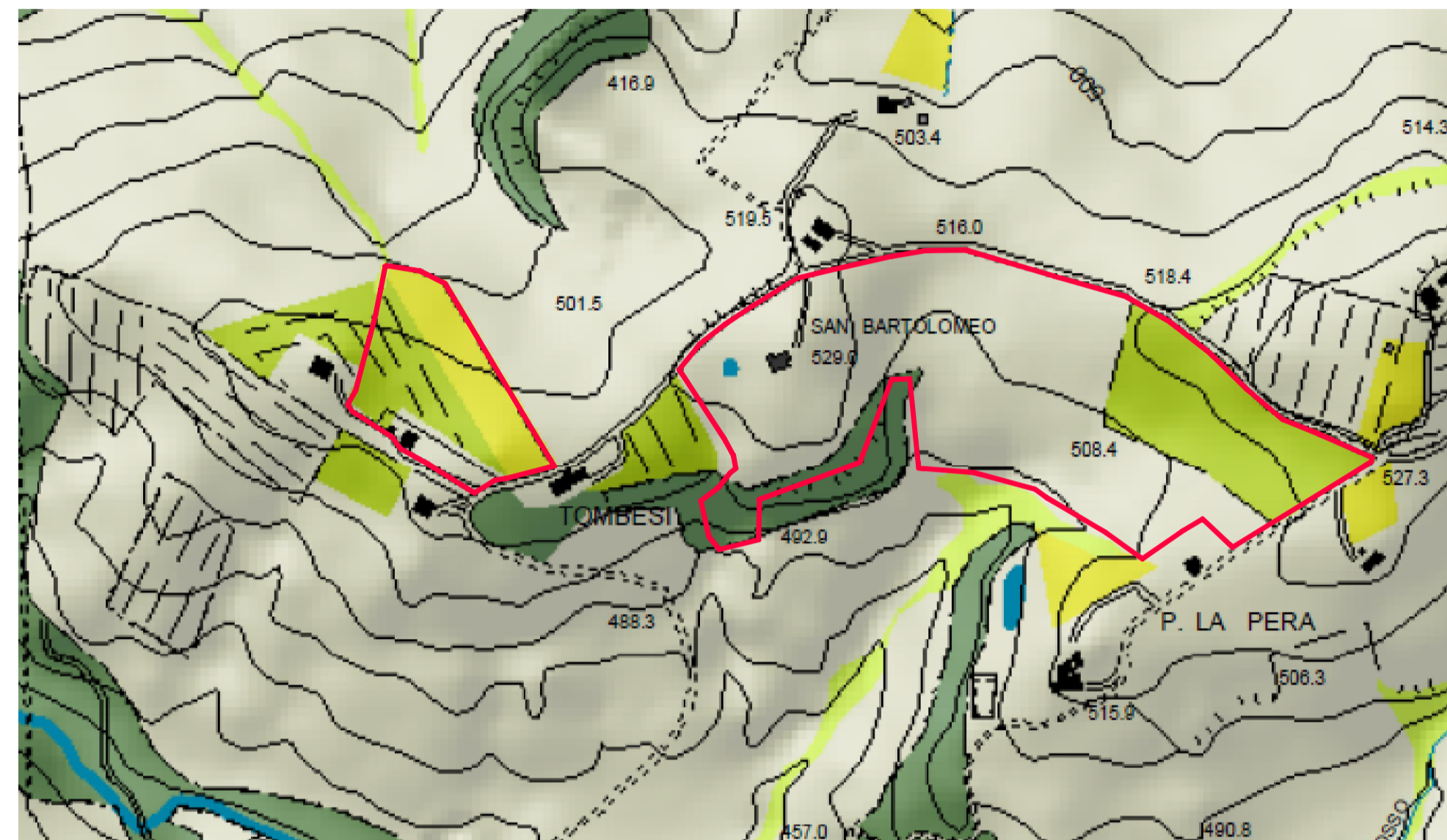


LEGENDA:

— LIMITE DI PROPRIETA'
AZ. AGR. SORLINI CINZIA

**ESTRATTO PIANO STRUTTURALE TAVOLA QC_15
INDIVIDUAZIONE CARTOGRAFICA EMERGENZE E RISORSE AMBIENTALI**



Emergenze di natura geologica

- doline
- calanchi
- Aree termali
- Area di protezione ambientale delle terme
- Perimetro di concessione mineraria di Sant'Abino (CO2)

Il sistema delle acque

- Tratto del primo ordine
- Tratto del secondo ordine
- Tratto del terzo ordine
- Tratto del quarto ordine
- Tratto del quinto ordine
- Rete dei canali scolanti
- Fonti

Vegetazione e habitat

- Sistemi particellari complessi a prevalenza di vite e olivo
- Arboricoltura da legno
- Bosco misto di latifoglie a prevalenza di cerro e roverella
- Bosco a prevalenza di cerro
- Bosco a prevalenza di roverella
- Bosco a prevalenza di castagno
- Boschi a prevalenza di carpino
- Boschi di conifere
- Vegetazione riparia
- Altre colture di valore ambientale
- Area calanchiva
- Vegetazione erbacea artificiale (colture agricole)
- Fitocenosi a dominanza di Ceratophyllum demersum con pleustofite flottanti e/o natanti (Ceratophylletum demersi)
- Fitocenosi di transizione fra la vegetazione acquatica-pleustofitica natante o flottante e quella palustre elofitica (Potamogetea/Phragmitetea)
- Erbai igrofittici (Scirpetum maritimi, Eleocharitetum palustris, Cancellum ripariae)
- Fitocenosi a canna di palude (Phragmitetum communis)
- Boschi periacustri a Populus nigra con o senza Salix alba (Populetalia albae)
- Alberi monumentali

STUDIO TECNICO ASSOCIATO PICCARDI



Cinzia Piccardi

**Studio
Tecnico
Associato
Piccardi**

Alessandro Piccardi architetto
Francesca Piccardi geometra

Via Gracciano nel Corso n. 12
53045 MONTEPULCIANO (SI)
Telefono 0578757241
Fax 0578715351
piccardifra@libero.it
piccardiark@hotmail.it

Comune di MONTEPULCIANO

Ditta Az. Agr. SORLINI
di SORLINI CINZIA

Progetto PIANO DI MIGLIORAMENTO AGRICOLO AMBIENTALE
COMPLESSO RURALE SAN BARTOLOMEO - VILLA
TOMBESI

Oggetto **QUADRO CONOSCITIVO
Inquadramento cartografico delle
emergenze e risorse ambientali**

Tavola n.

18

Data: 08/04/2016

Agg: 25/07/2017

Scala:

LO STUDIO SI RISERVA OGNI DIRITTO DI PROPRIETA' SUL PRESENTE
DISEGNO E NE VIETA LA RIPRODUZIONE ANCHE PARZIALE