

Foto n.7



Foto n.8

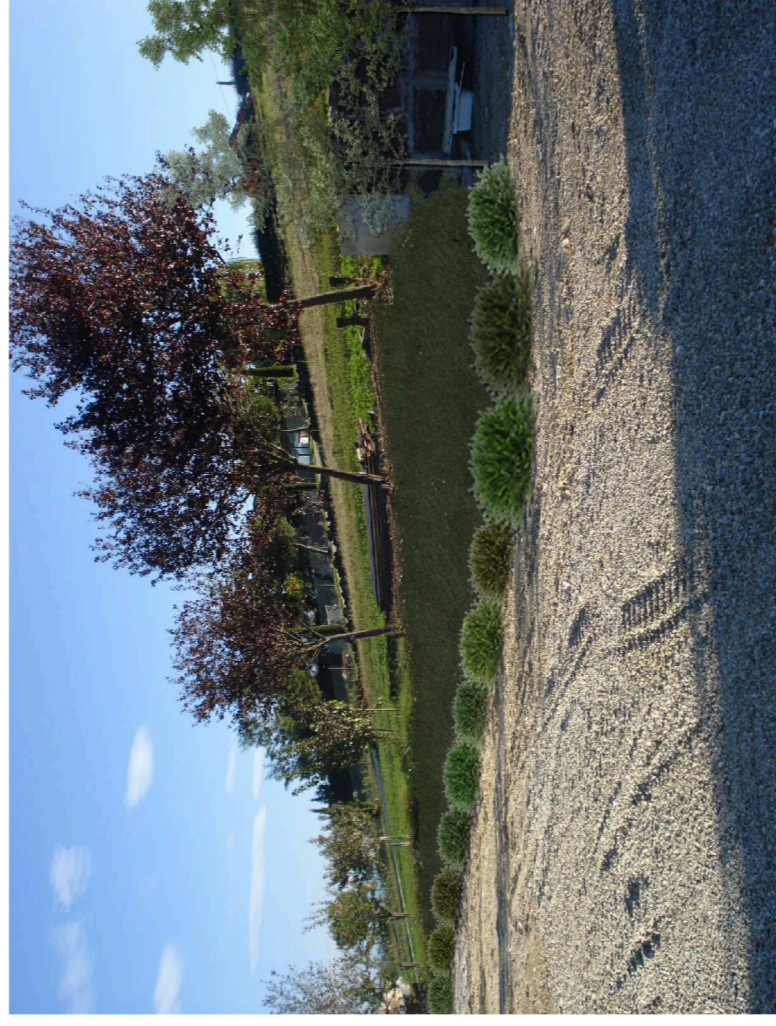


Foto n.9



Foto n.10



Foto n.11



Foto n.6



Foto n.5

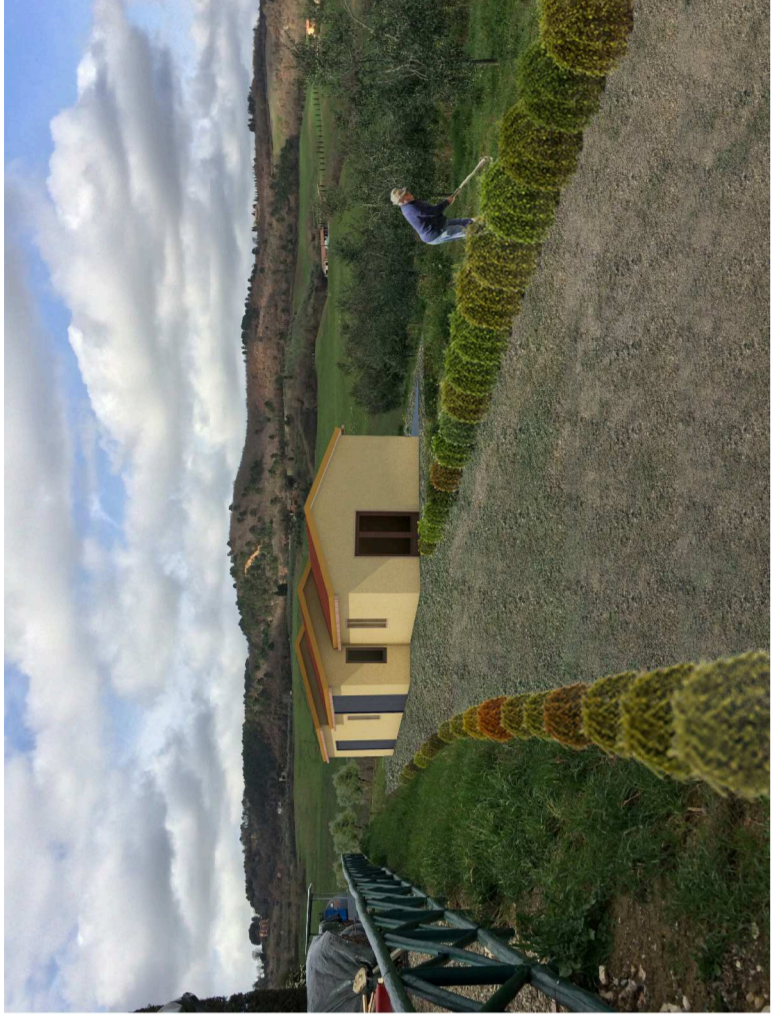


Foto n.4



Foto n.3

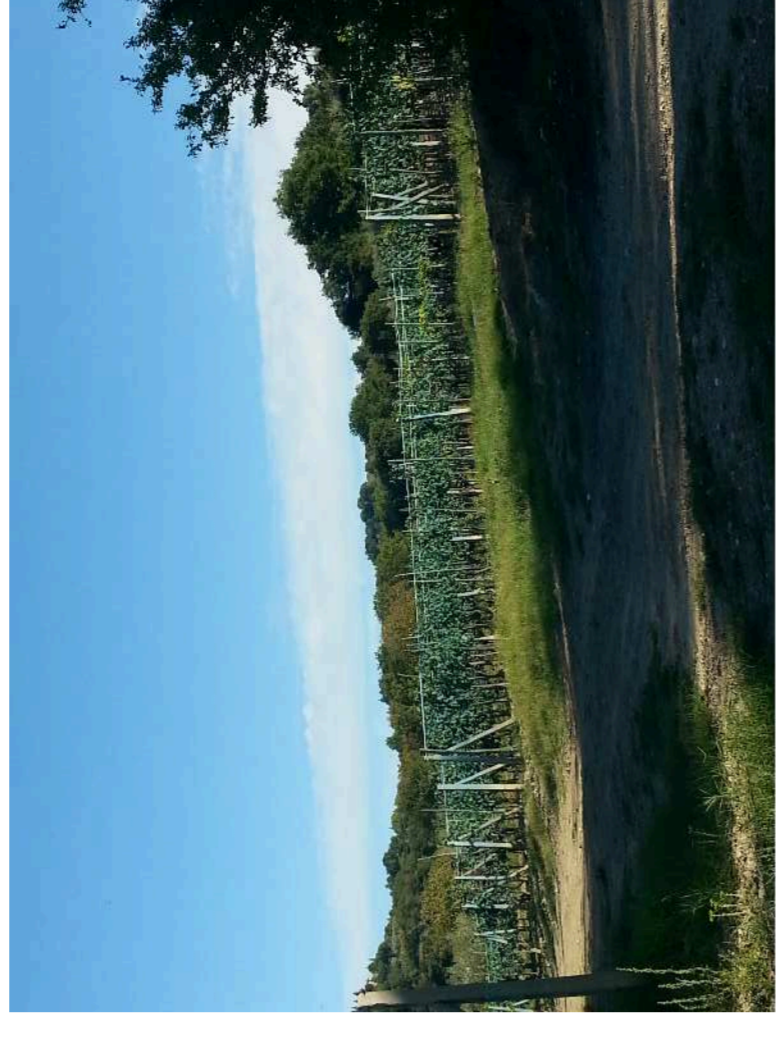


Foto n.2

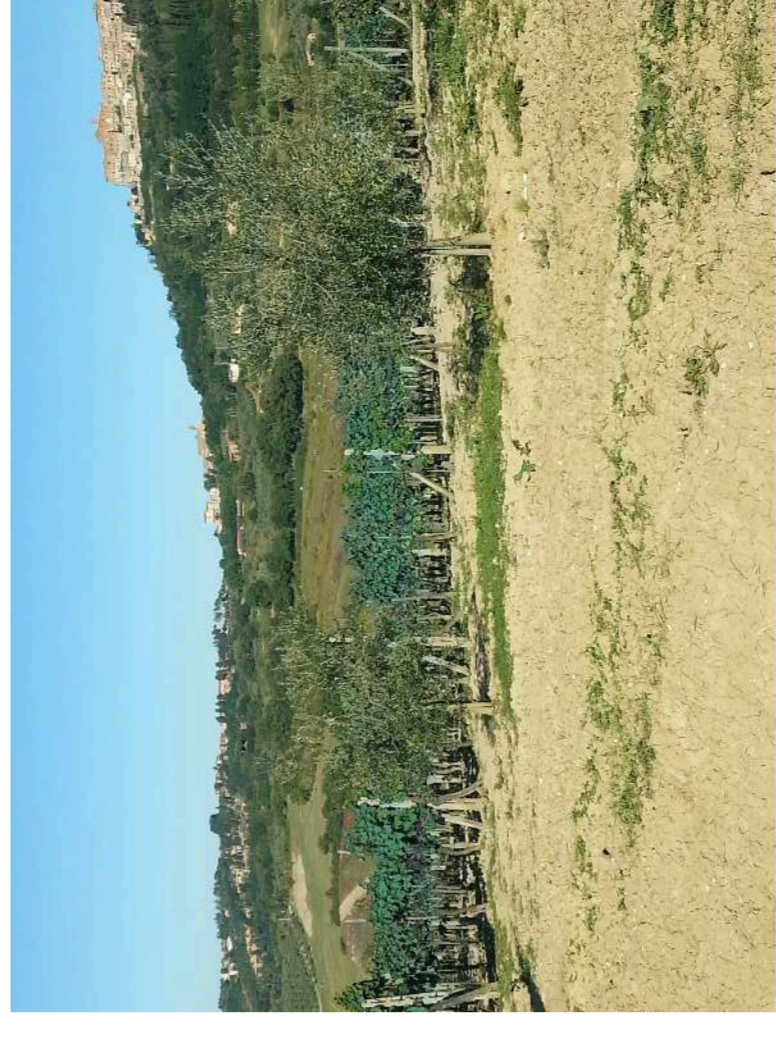


Foto n.1



Planimetria generale
Scala 1:1000



Foto aerea con punti di vista



**STUDIO TECNICO
PROTASI**
DOTT. LUCA PROTASI
GEOMETRA

Via dell'Acqua Puzzaia, 2
53045 - MONTEPULCIANO (SI)
Tel./Fax 0578716488 - Cell. 334-6335781
e-mail: info@studioprotasi.it
PEC: luca.protasi@geoprac.it
sito: www.studioprotasi.it

PROPRIETA' DEI BENI: Sig. Angelo Momicchioli Sig.ra Stefania Rubegni	RICHIEDENTE AVENTE TITOLO: Sig.ra Stefania Rubegni	COMUNE: MONTEPULCIANO
LOCALITA': Podere Aiola III, via dell'Alola n°3	PROVINCIA: Siena	
OGGETTO: Programma Pluriennale di Miglioramento Agricolo Ambientale con valenza di PIANO ATTUATIVO (ai sensi dell'Art. 74 L.R. 65/2014)		
TAVOLA SOSTITUTIVA: Documentazione fotografica, con punti di vista, relativa allo stato di progetto delle zone oggetto di intervento - Soluzione 2		
TAVOLA SOSTITUTIVA NUMERO: 12S	SCALA: varie	IL PROGETTISTA: Dott. Geom. Luca Protasi
TAVOLE COMPLESSIVE: 19	DATA PRIMO INVIO: Dicembre 2015	DISEGNATORE:
PRATICA: SP-049	DATA PRES. TAV. SOST.: Aprile 2016	IL PROPRIETARIO: Stefania Rubegni