

STUDIO TECNICO

geom.
Luigi
Rocchi



Via Firenze n. 87

tel. 0578 738036
fax 0578 737784

53045

MONTEPULCIANO
STAZIONE

comune di
CHIANCIANO TERME

tavola

D5

committente

AZIENDA AGRICOLA POLIZIANO
di Carletti Federico

oggetto

PIANIFICAZIONE SOVRAORDINATA

scala 1:10.000

note

RIF.	DOCUMENTO	DATA	NOME DEL FILE	DISEGNATORE	REVISIONATO
1		DIC. 2015	\\Alessandro-pc\d\Documenti\Disegni Studio Rocchi\Poliziano\PMAA 2015\	SN	LR
2					
3					
4					

Regione Toscana
Provincia di Siena

PIANO STRUTTURALE

COMUNE DI CHIANCIANO TERME

Ufficio comunale di Piano per la redazione del Piano Strutturale e del Regolamento Urbanistico istituito con Delibera di Giunta Comunale n. 274 del 21.12.04

Responsabile del procedimento:
Arch. Anna Maria Ottaviani
Garante della comunicazione:
Ing. Danilo Volpini Saraca
Responsabile Servizio Urbanistica,
Edilizia privata, Grandi opere, Mobilità:
Ing. Giuliano Solfanelli

QUADRO CONOSCITIVO
STUDI DI URBANISTICA
Giugno 2006

Uso e copertura del suolo
Tav. 4.1
Scala 1 : 10.000

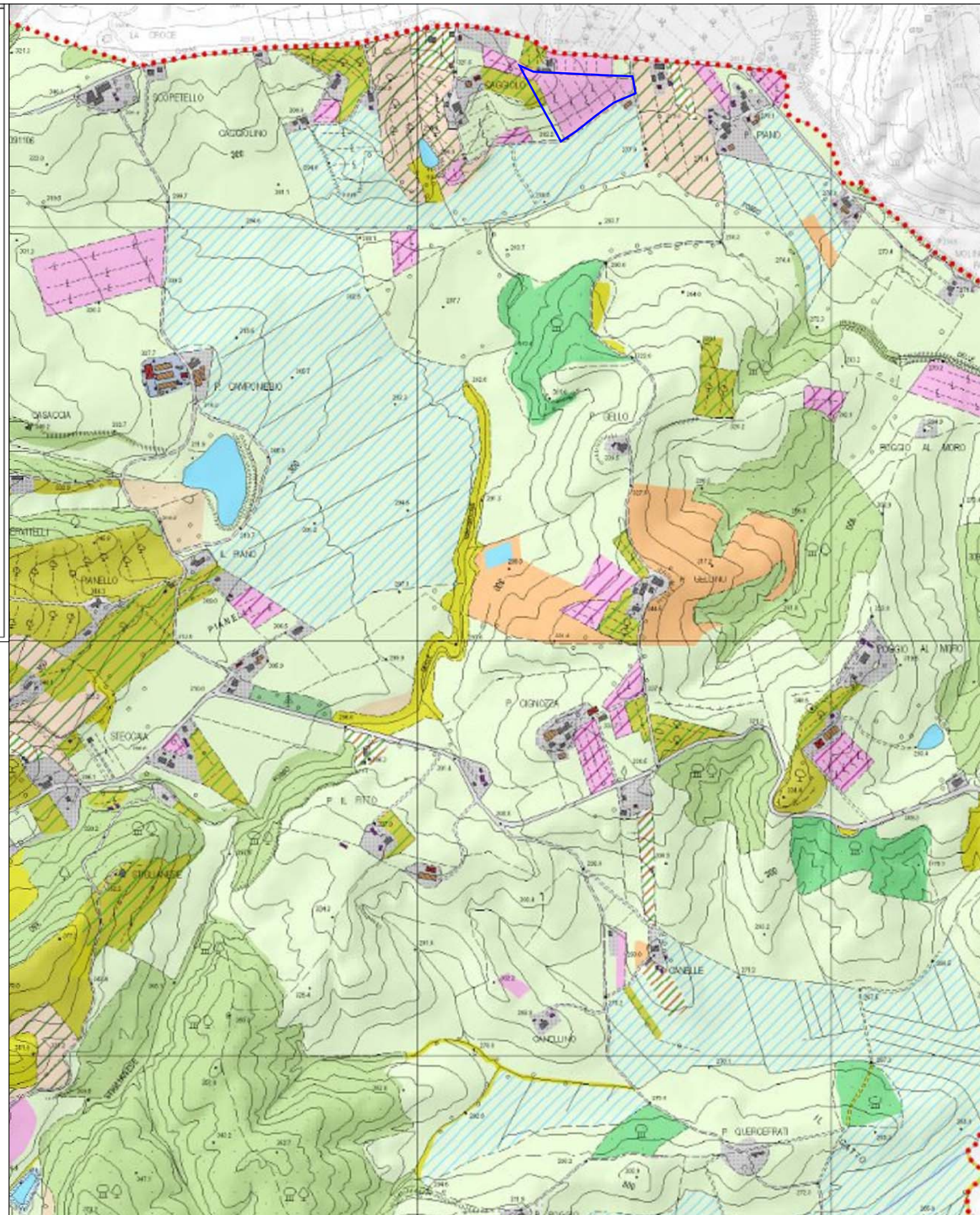
Andrea Filza (Coordinamento)
Sonia Occhi (Urbanistica)
Marcello Palazzi (Geologia)
Domenico Nevoso - Intrares sri (Economia territoriale)
Massimo Ferrini (Mobilità)
Wladimiro Gasparri, Annalisa Causeruccio (Diritto amministrativo)
Etruria Telematica (Cartografia Informatizzata)

Legenda

Confine comunale

Uso e copertura del suolo
(dati legenda Carta Tecnica Regionale)

- Edificio civile, sociale, amministrativo
- Edificio industriale, commerciale
- Edificio di culto
- Baracca, edicola
- Centrale elettrica, cabina
- Stalla, fenile, allavamento
- Tettoia, pensilina, lucernario
- Depuratore
- Impianto di distribuzione (Gas, acqua, carburanti, ecc...)
- Impianti di produzione, centri elettriche, aree di pertinenza degli edifici industriali e commerciali
- Aiuole spartitraffico e aree verdi di pertinenza delle reti di comunicazione
- Aree di pertinenza delle abitazioni e aree urbanizzate
- Aree di verde pubblico o privato, giardini, aiuole, aree di pertinenza abitativa dove prevale la copertura vegetale
- Parchi pubblici o privati
- Campo sportivo
- Complesso sportivo
- Complesso cimiteriale
- Complesso sociale
- Complesso religioso
- Rete Viaria
- Impianti di estrazione, cave e miniere
- Discarica
- Dighe
- Aree di pertinenza idrica, argini, casse di espansione, alvei
- Lago
- Affioramento roccioso, suoli nudi e aree denudate o con scarsa copertura vegetale
- Boschi cedui
- Boschi di abete
- Boschi di castagno
- Boschi di pino
- Boschi di quercia
- Bosco o macchia
- Culture generiche irrigue
- Culture generiche non irrigue
- Culture legnose
- Seminativi con presenza di vegetazione naturale (filari e/o gruppi di cespugli e alberi, siepi divisorie)
- Frutteti associati ad altre colture
- Frutteti in aree non irrigue
- Macchia e associazioni arbustive
- Orti, colture eterogenee fittamente parcellizzate
- Oliveti associati ad altre colture
- Oliveto specializzato
- Vigneti associati ad altre colture
- Vigneto specializzato



limite di proprietà

