

**STUDIO TECNICO**  
geom.  
**Luigi**  
**Rocchi**



Via Firenze n. 87  
tel. 0578 738036  
fax 0578 737784

53045

**MONTEPULCIANO**  
**STAZIONE**

comune di

MONTEPULCIANO  
TORRITA DI SIENA

tavola

**B**

committente

AZIENDA AGRICOLA POLIZIANO  
di Carletti Federico



POLIZIANO

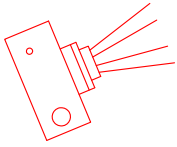
oggetto

DOCUMENTAZIONE FOTOGRAFICA

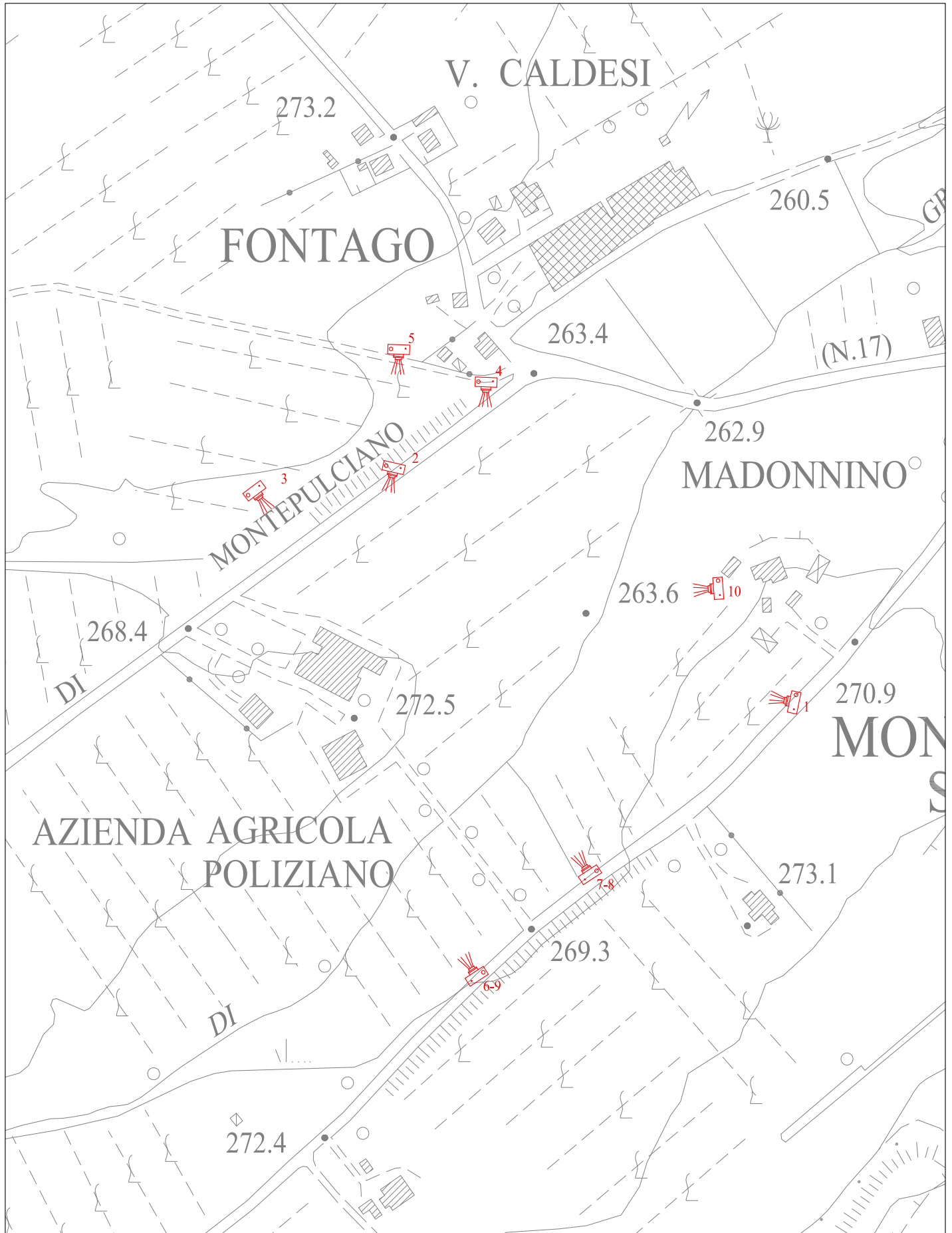
scala \_\_\_\_\_

note

RIF.	DOCUMENTO	DATA	NOME DEL FILE	DISEGNATORE	REVISIONATO
1		DIC. 2015	\\Alessandro-pc\d\Documenti\Disegni Studio Rocchi\Poliziano\PMAA 2015\	SN	LR
2					
3					
4					



# punto di ripresa Montepulciano Stazione





**Foto 1**



**Foto 2**



**Foto3**



**Foto 4**



Foto 5



Foto 6





Foto 7



Foto 8



Foto 9



**Foto 10**



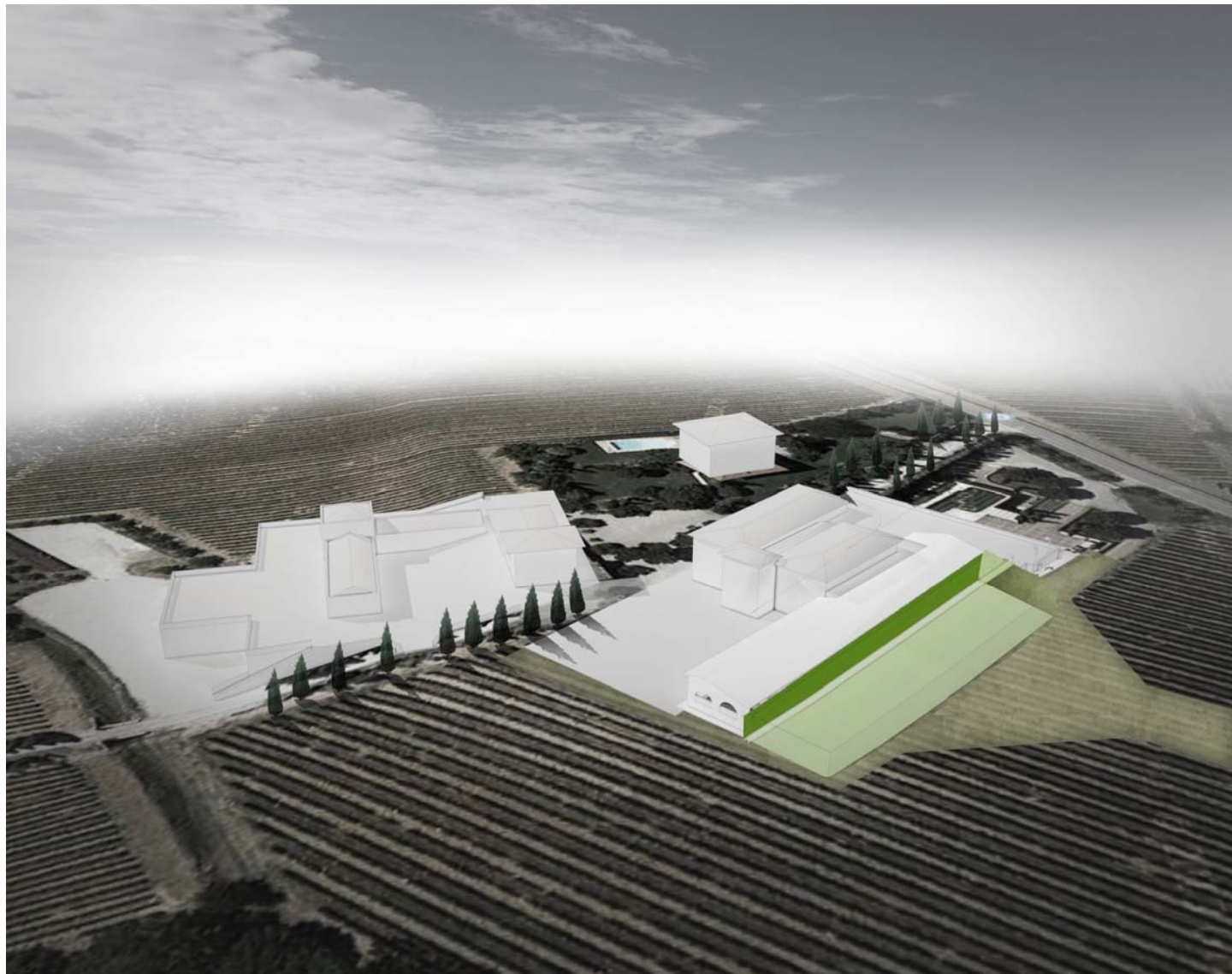
**Foto inserimento lato SP 17/B – ipotesi A**



**Foto inserimento lato SP 17/B – ipotesi B**

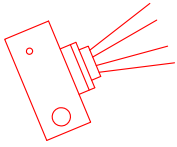


**Foto inserimento lato via Casale**

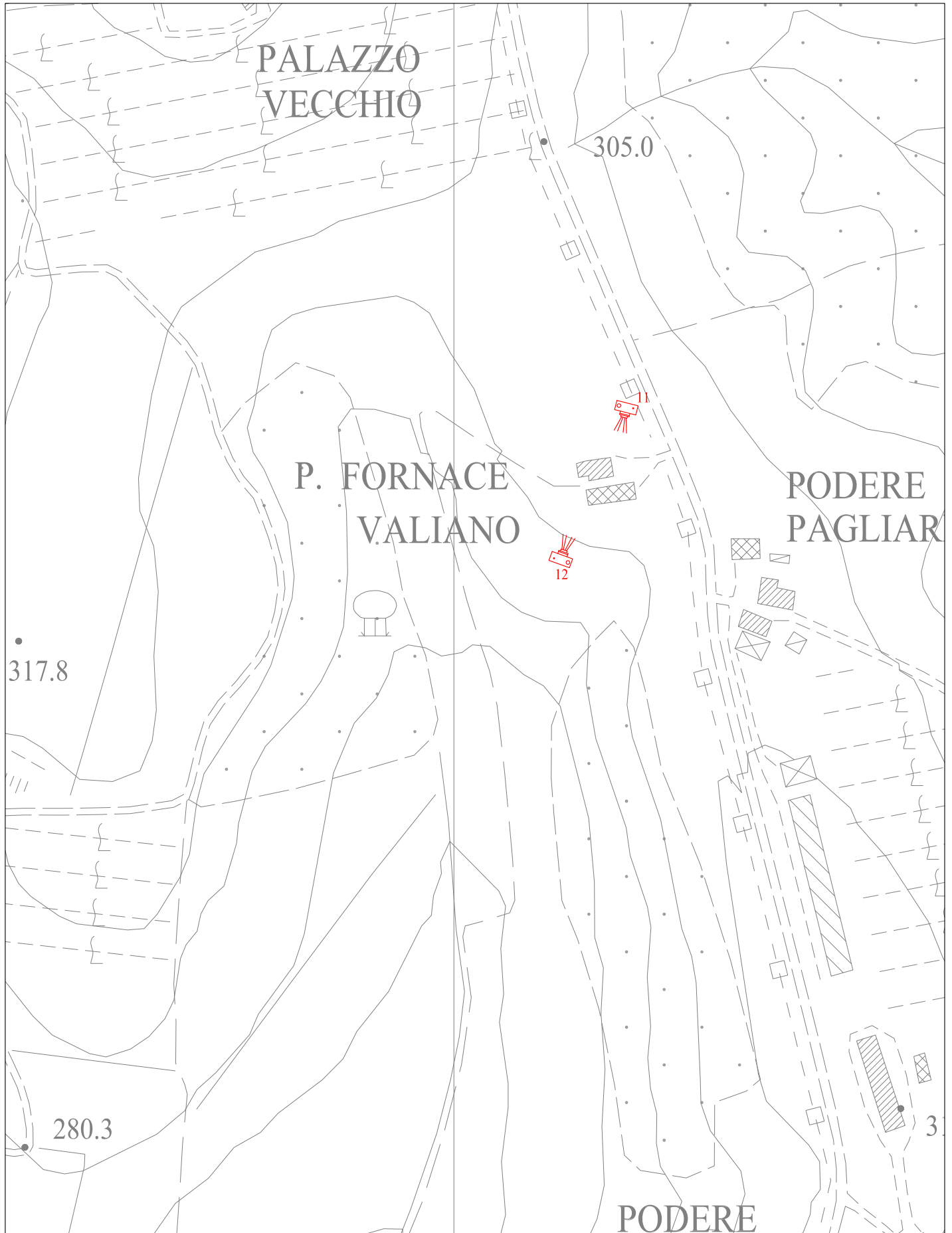


**Schema planivolumetrico**





# punto di ripresa Valiano

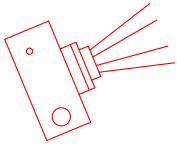




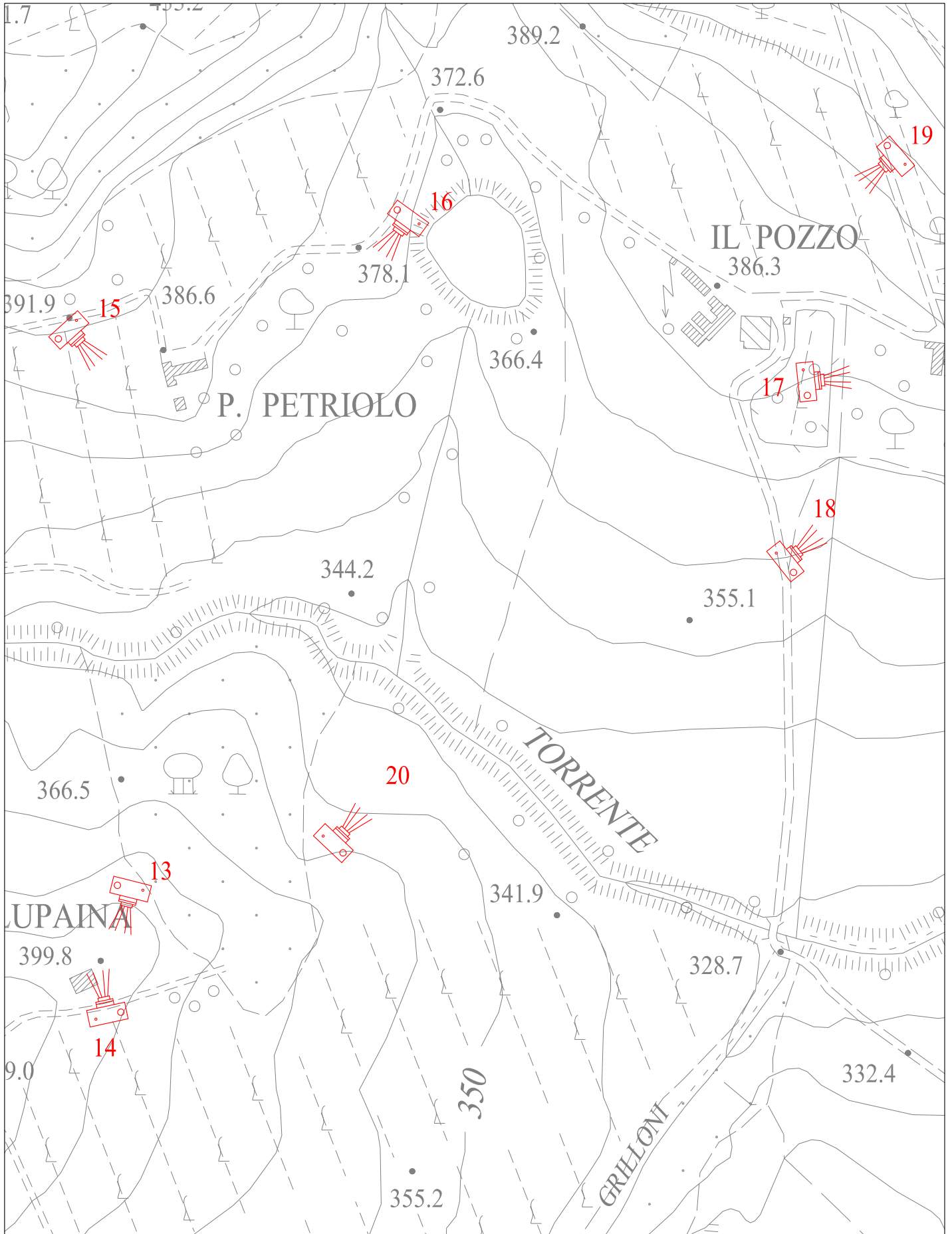
**Foto 11**



**Foto 12**



# punto di ripresa Torrita di Siena





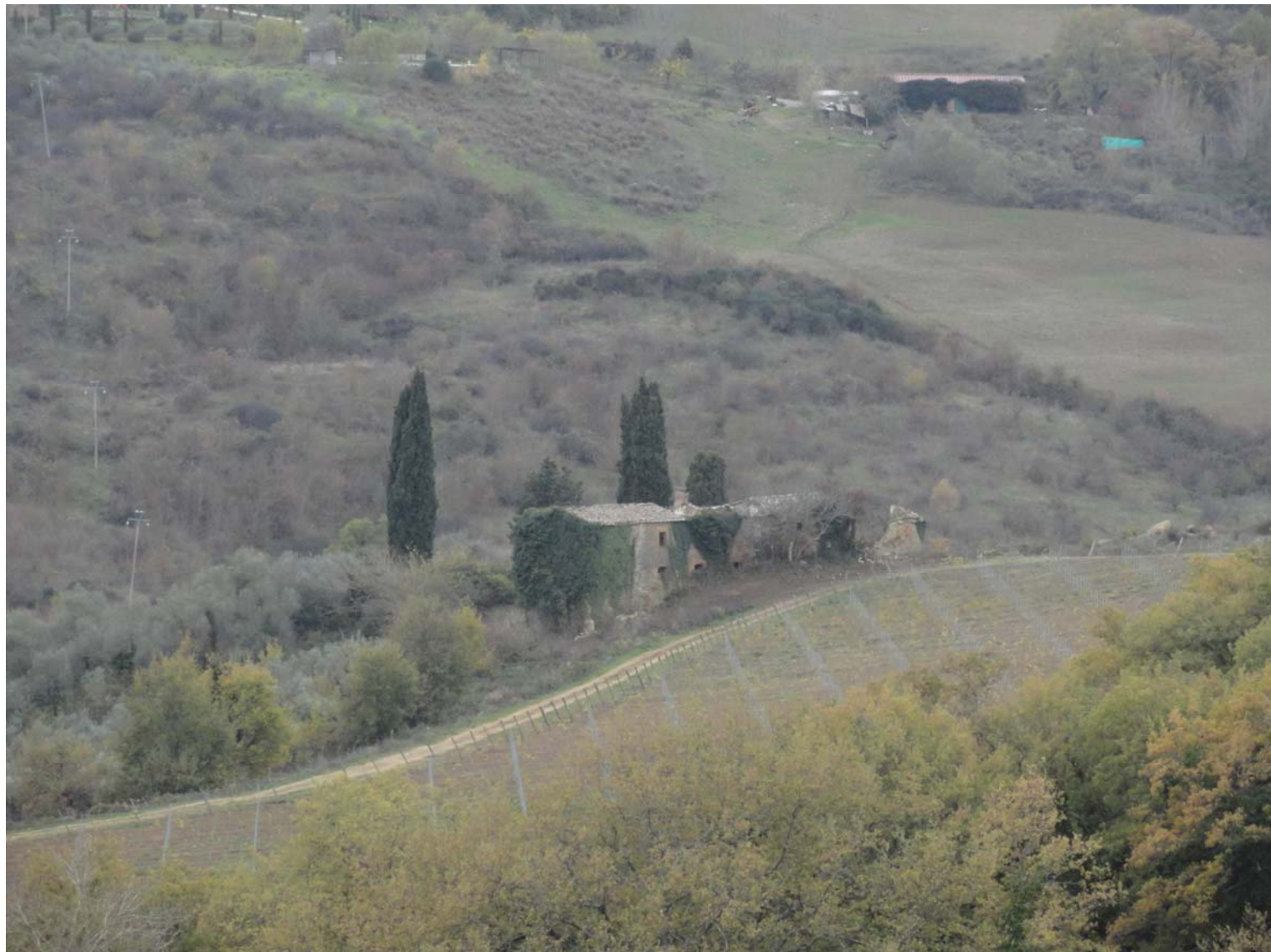
**Foto 13 – pod. Lupaina**



**Foto 14 – pod. Lupaina**



**Foto 15 – pod. Petriolo**



**Foto 16 – pod. Petriolo**





**Foto 17 – pod. Pozzarello 1**



**Foto 18 – pod. Pozzarello 1**



**Foto 19 – pod. Pozzarello**



**Foto 20 – pod. Pozzarello**