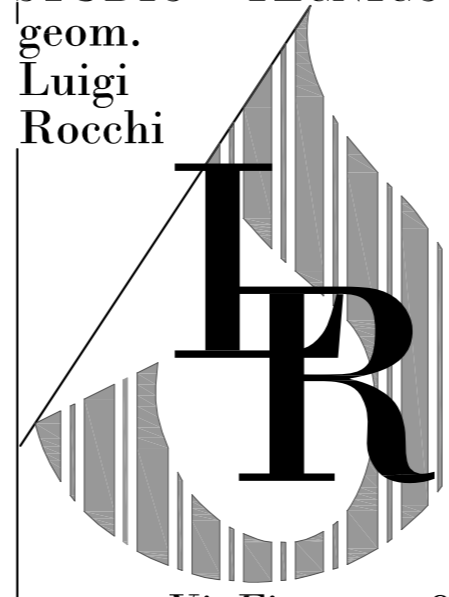


STUDIO TECNICO
geom.
Luigi
Rocchi



Via Firenze n.87
tel. 0578 738036
fax 0578 737784

53045
MONTEPULCIANO
STAZIONE

comune di

MONTEPULCIANO

committente

AZIENDA AGRICOLA POLIZIANO
di Carletti Federico

oggetto

SCHEMA TIPOLOGICO- PROSPETTI, RENDERING, FOTO-INSERIMENTI

tavola

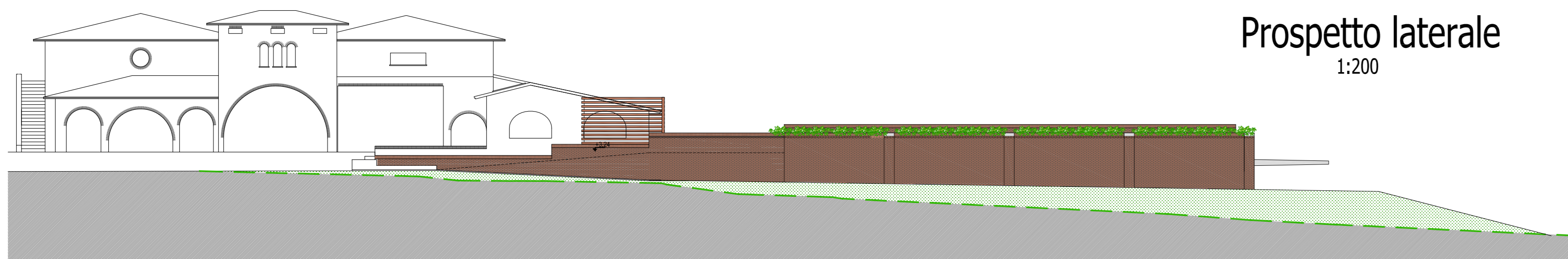
06/c

scala 1:200

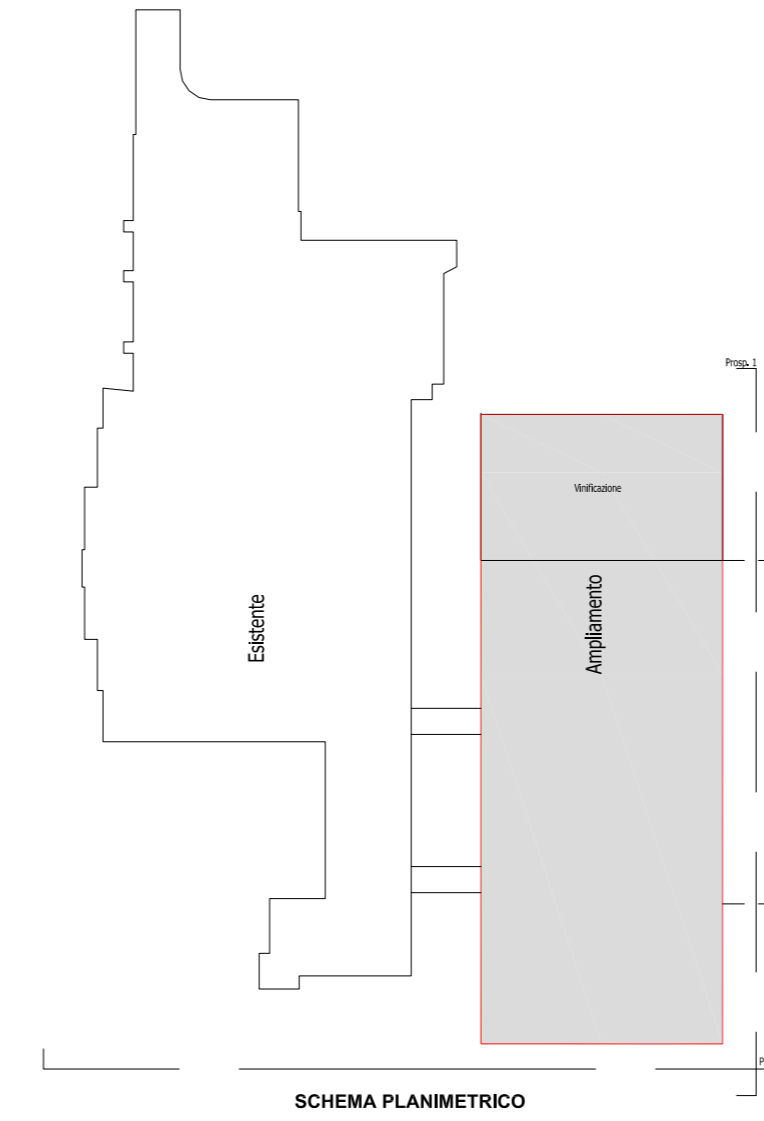
CONSULENZA E COLLABORAZIONE PROGETTAZIONE:
Silvia Nucci architetto

RIF.	DOCUMENTO	N°	DATA	ARCHIVIO	ELABORAZIONE GRAFICA	REVISIONATO
1	PMAA		DIC. 2015	1276 AZIENDA AGRICOLA POLIZIANO	SN	LR
2						
3						

NOOME DEL FILE E PERCORSO D:\Documenti\Disegni Francesco\POLIZIANO_AMPLIAMENTO 2014\Soluzioni 2015\



Prospetto laterale
1:200



SCHEMA PLANIMETRICO



Prospetto Frontale
1:200

