



TAVOLA 7/a

- 1 - POD. VICOCE
- 2 - POD. CARBONAINA
- 3 - POD. FONTELELLERA

TAVOLA 7/b

- 4 - POD. MANORTORTA
- 5 - POD. CAPPELLE
- 6 - POD. S.GIUSEPPE

TAVOLA 7/c

- 7 - **POD. PUCINALE**
- 8 - **POD. LA VIGNA**
- 9 - **POD. POGGIO PAGANO**
- 10 - **POD. ARGIANO PESA**

TAVOLA 7/d

- 11 - POD. S.EMILIO
- 12 - POD. GRAZIANELLA II
- 13 - POD. GRAZIANELLA I
- 14 - POD. S.SILARIO

TAVOLA 7/e

- 15 - VILLA GRAZIANELLA
- 16 - CANTINA

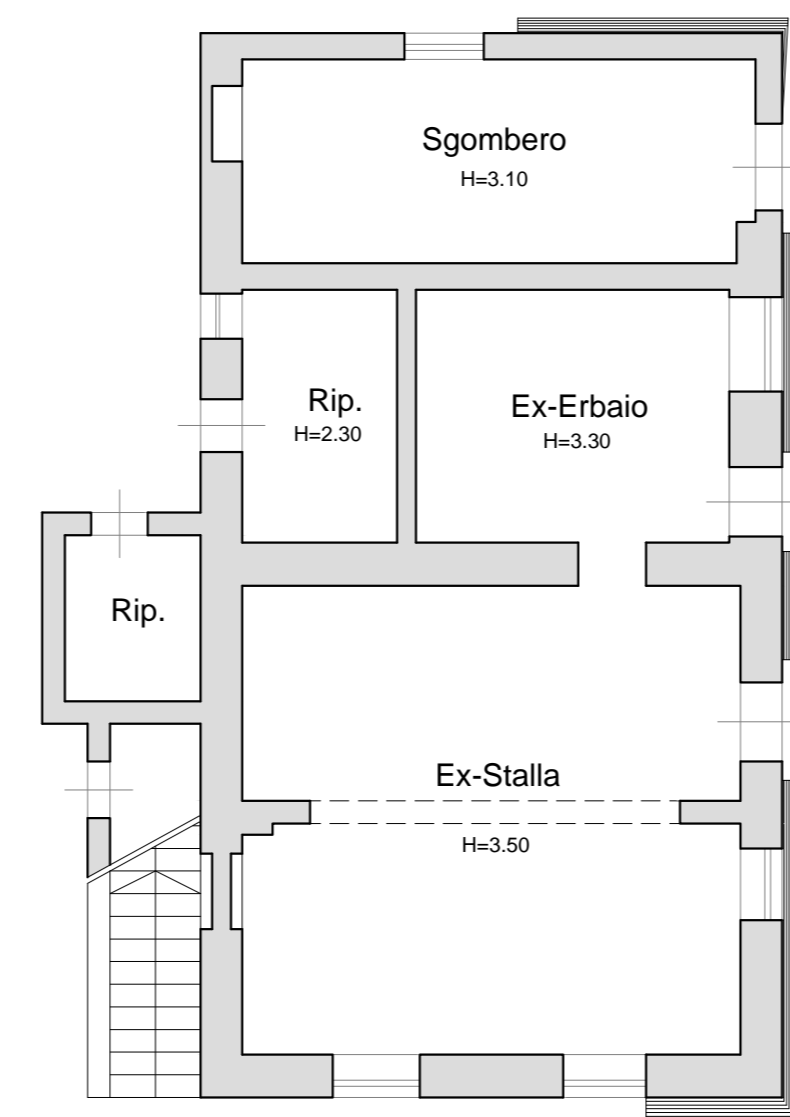
TAVOLA 7/f

- 17 - POD. S.AGNESE
- 18 - POD. MARMO
- 19 - POD. ARGIANO DI SOPRA
- 20 - POD. ARGIANO DI SOTTO

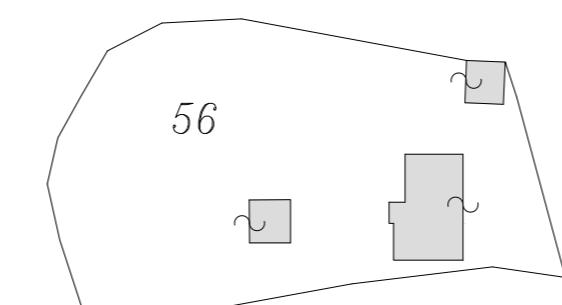
TAVOLA 7/g

- 21 - POD. LE POGGIOLE
- 22 - POD. LE CERRAIE
- 23 - POD. TOMBA
- 24 - POD. S.ANGELO
- 25 - VOLUME TECNICO LAGO

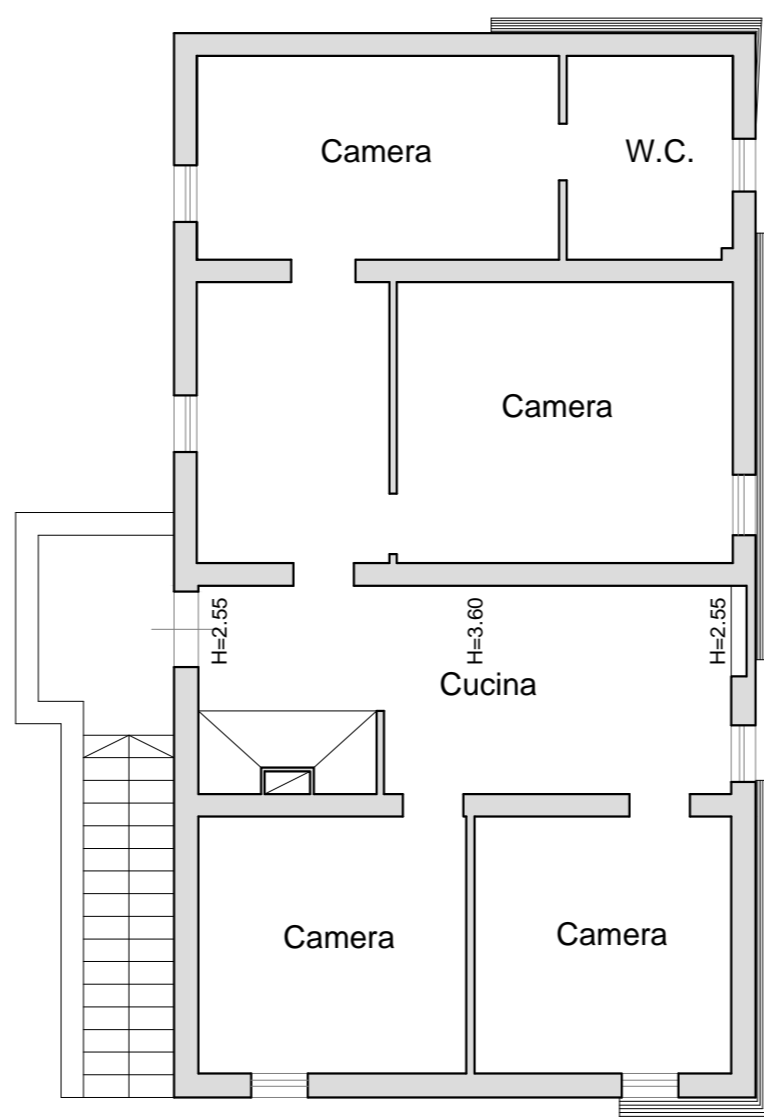
7 - POD. PUCINALE



PIANO TERRA



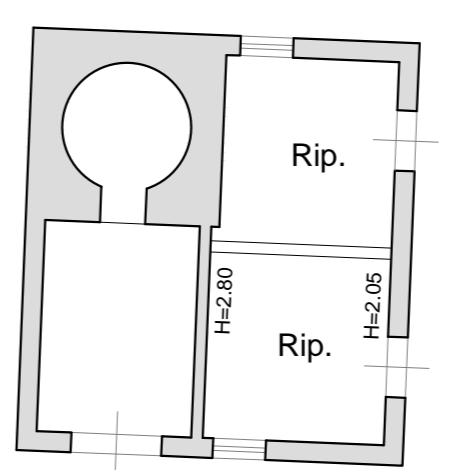
ESTRATTO N.C.T. FOGLIO 122



PIANO PRIMO



PIANO TERRA

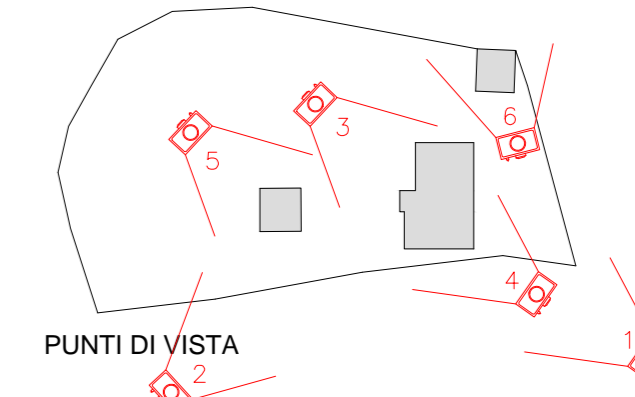


PIANO TERRA

DOCUMENTAZIONE FOTOGRAFICA



Foto n. 1 - Vista panoramica



PUNTI DI VISTA



Foto n. 2 - Vista panoramica



Foto n. 3 - Fronte e lato sinistro



Foto n. 4 - Retro e lato destro



Foto n. 5 - Magazzino

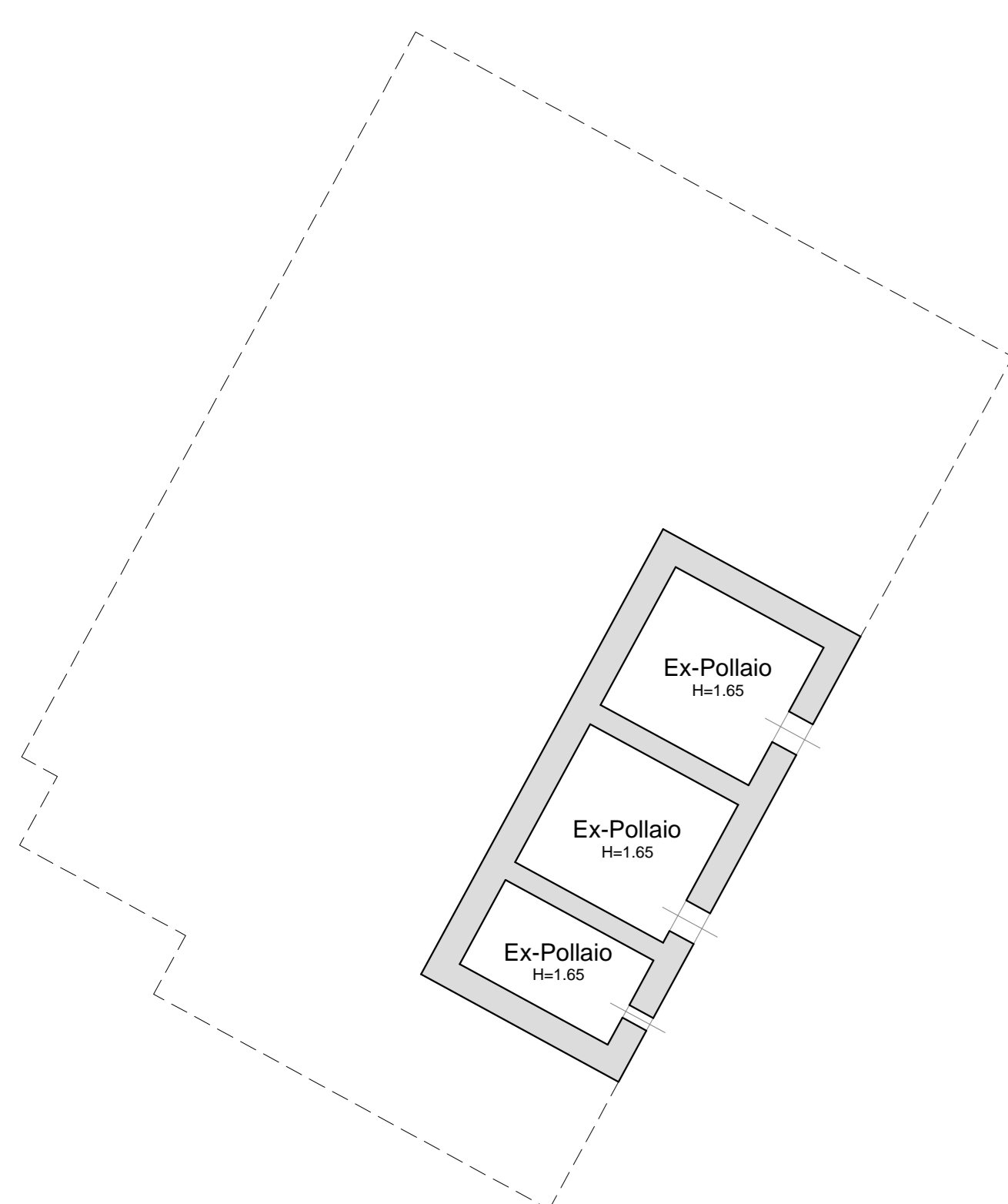


Foto n. 6 - Forno

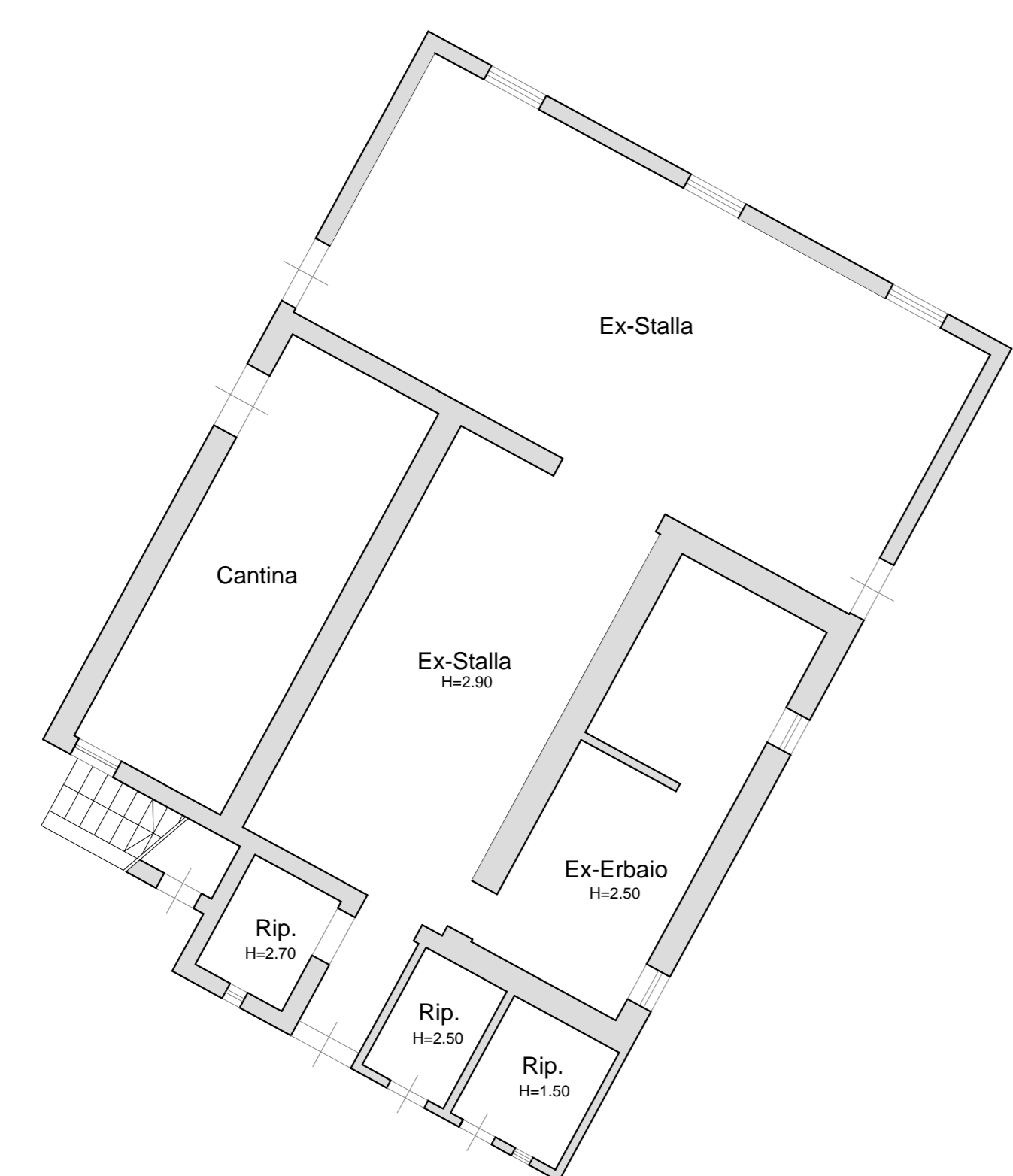
COMPTO SUPERFICI E VOLUMI

Piano	Usi	Superficie netta
POCOSE		
PIANO TERRA	aperta	11,52
	ex-stalla	1,00
	camera	40,42
	ripiglio	3,96
	ripiglio	4,26
	camera	11,25
	camera	12,07
	camera	11,26
	camera	16,25
	camera	23,74
	camera	1,00
	veranda	6,52
		<b>177,95</b>
COMPTO PLANI-VOLUMETRICO		
Superficie coperta	148,1 x 278	41.164
	110 x 228	25.080
	120 x 430	51.600
		<b>117.844</b>
MAGAZZINO		
PIANO TERRA	magazzino	27,25
COMPTO PLANI-VOLUMETRICO		
Superficie coperta	31,85 x 270	8.600
FORNO		
PIANO TERRA	forno	5,74
	ripiglio	3,67
	camera	3,52
		<b>12,93</b>
COMPTO PLANI-VOLUMETRICO		
Superficie coperta	3,01 x 348	1.057
		<b>12,93</b>

8 - POD. LA VIGNA



PIANO INTERRATO

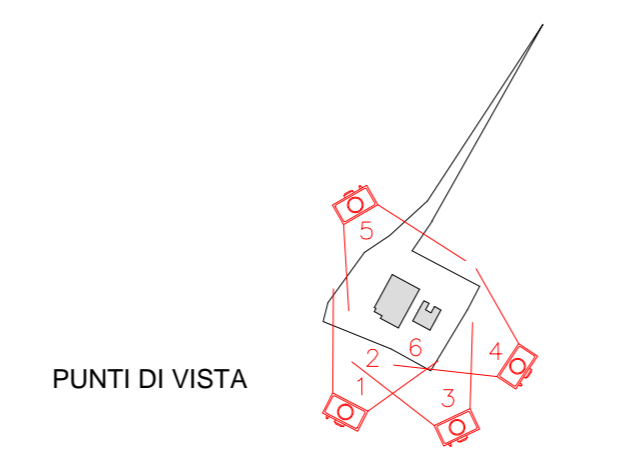


PIANO TERRA

DOCUMENTAZIONE FOTOGRAFICA



Foto n. 1 - Vista panoramica



PUNTI DI VISTA



Foto n. 2 - Fronte



Foto n. 3 - Fronte e lato destro



Foto n. 4 - Lato destro

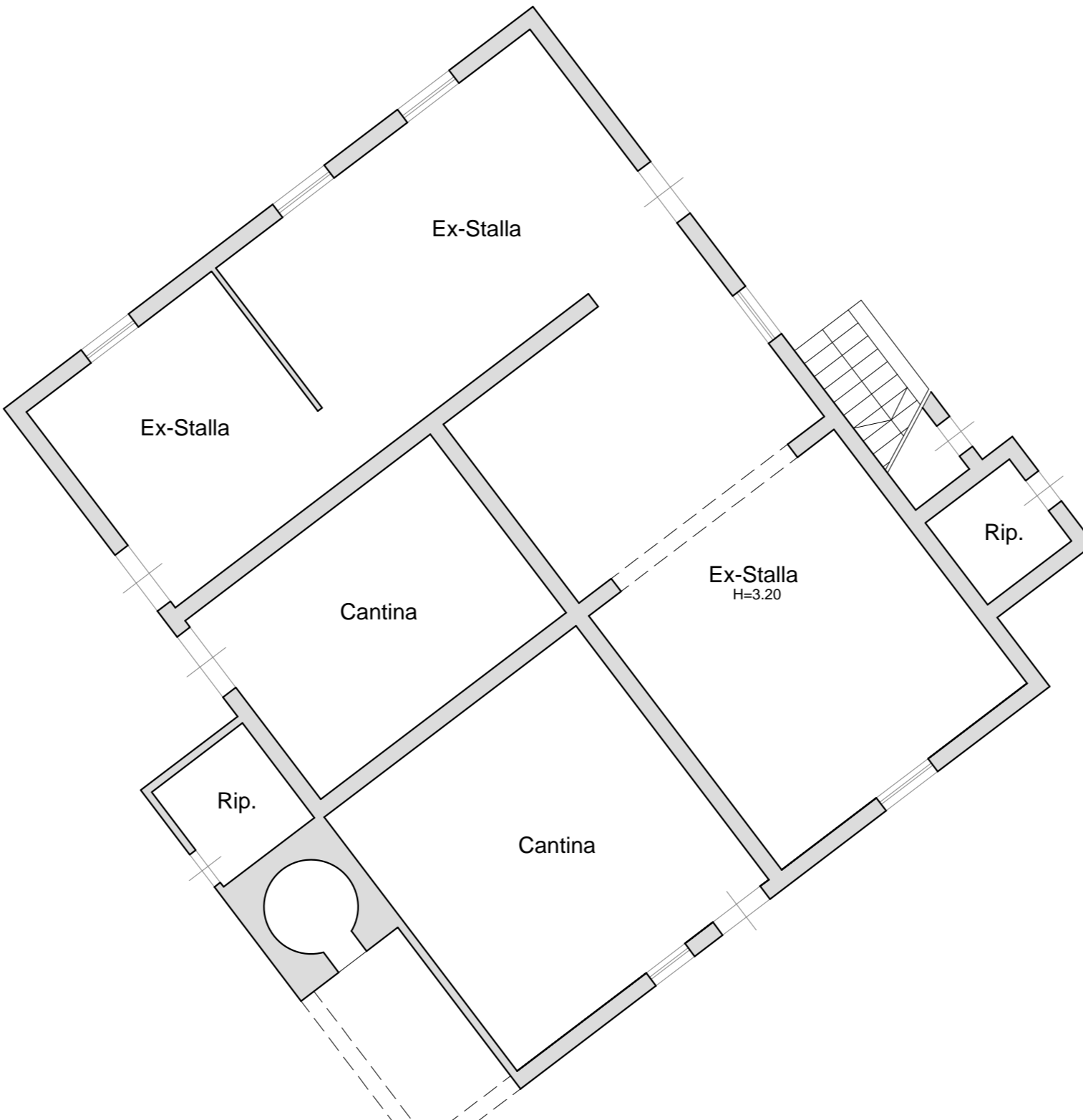


Foto n. 5 - Retro e lato sinistro



Foto n. 6 - Remessa

9 - POD. POGGIO PAGANO



PIANO TERRA

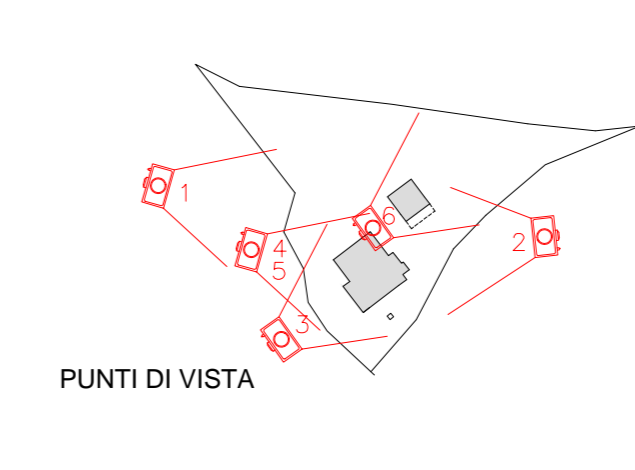


PIANO PRIMO

DOCUMENTAZIONE FOTOGRAFICA



Foto n. 1 - Vista panoramica



PUNTI DI VISTA



Foto n. 2 - Vista panoramica



Foto n. 3 - Fronte



Foto n. 4 - Lato destro

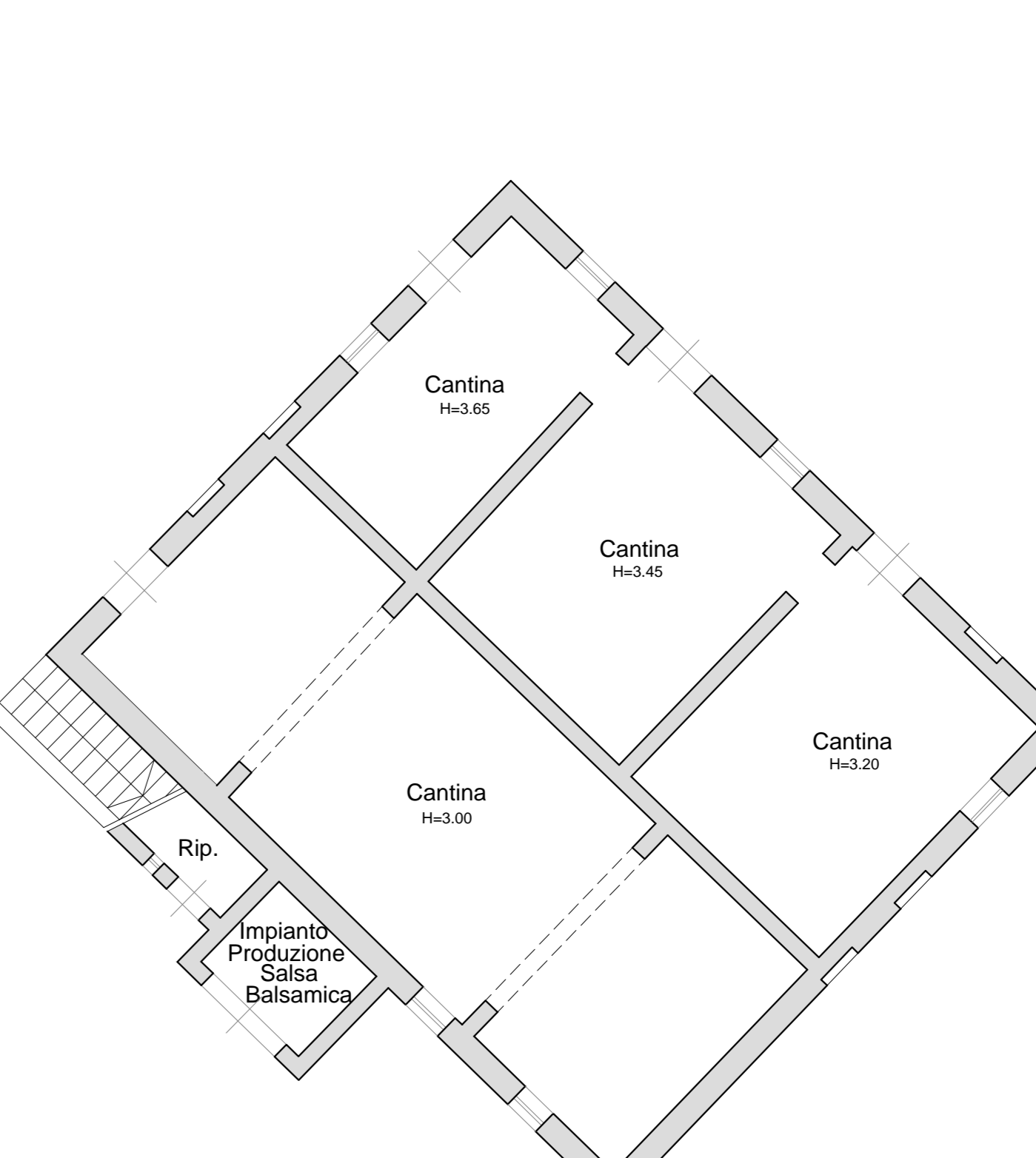


Foto n. 5 - Retro e lato destro

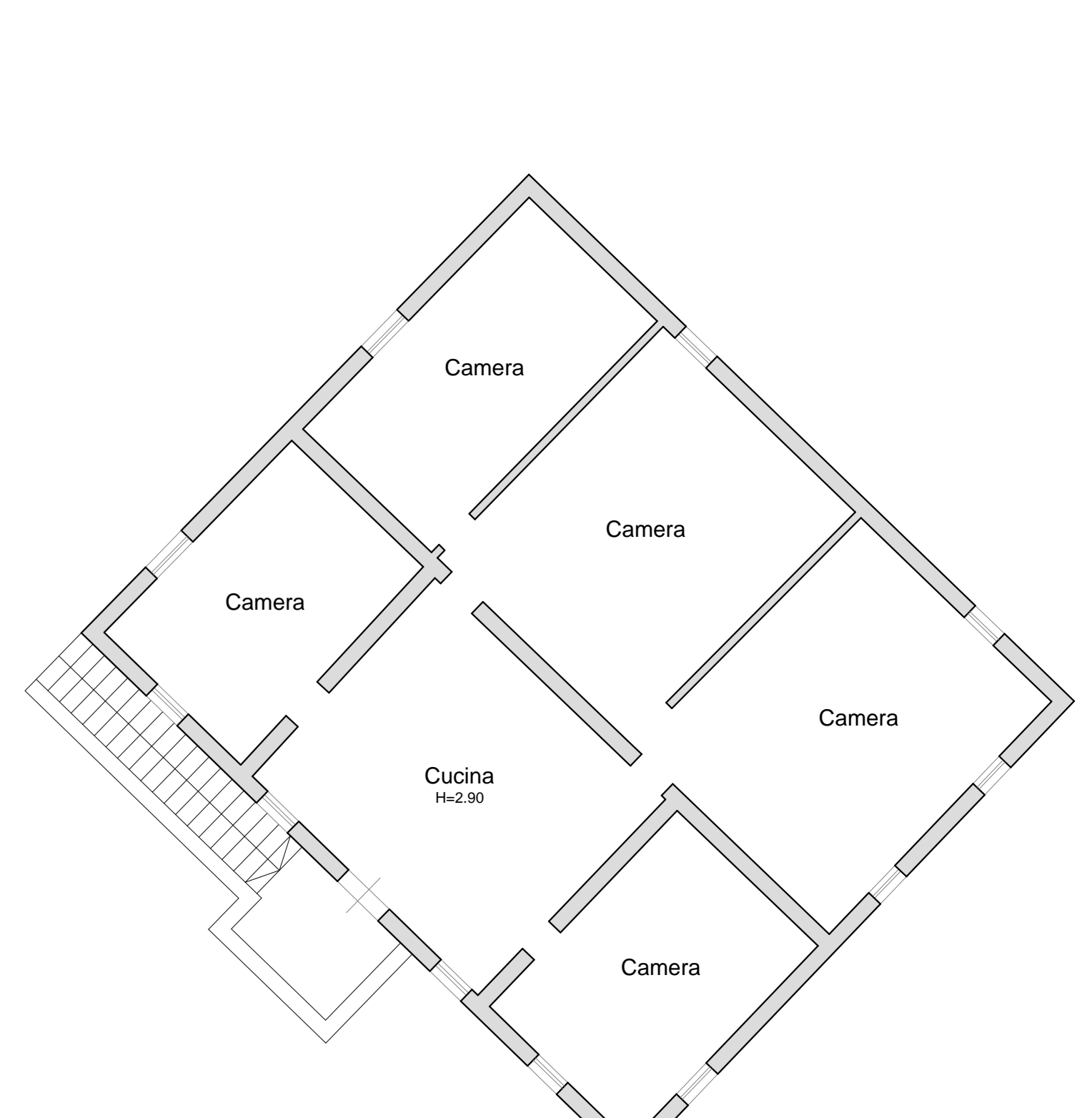


Foto n. 6 - Garage

10 - POD. ARGIANO PESA



PIANO TERRA

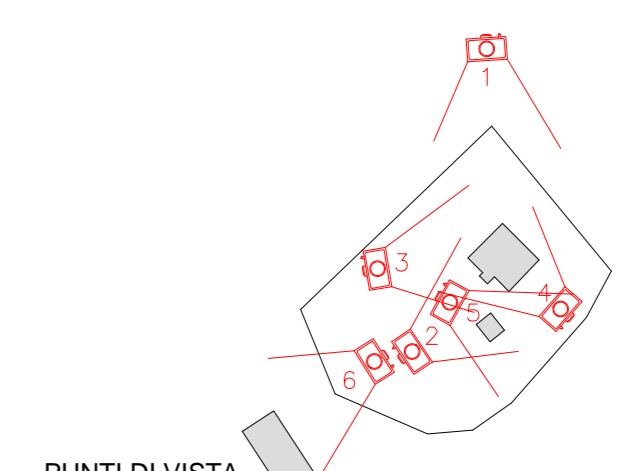


PIANO PRIMO

DOCUMENTAZIONE FOTOGRAFICA



Foto n. 1 - Vista panoramica



PUNTI DI VISTA



Foto n. 2 - Vista panoramica



Foto n. 3 - Fronte e lato sinistro



Foto n. 4 - Lato destro



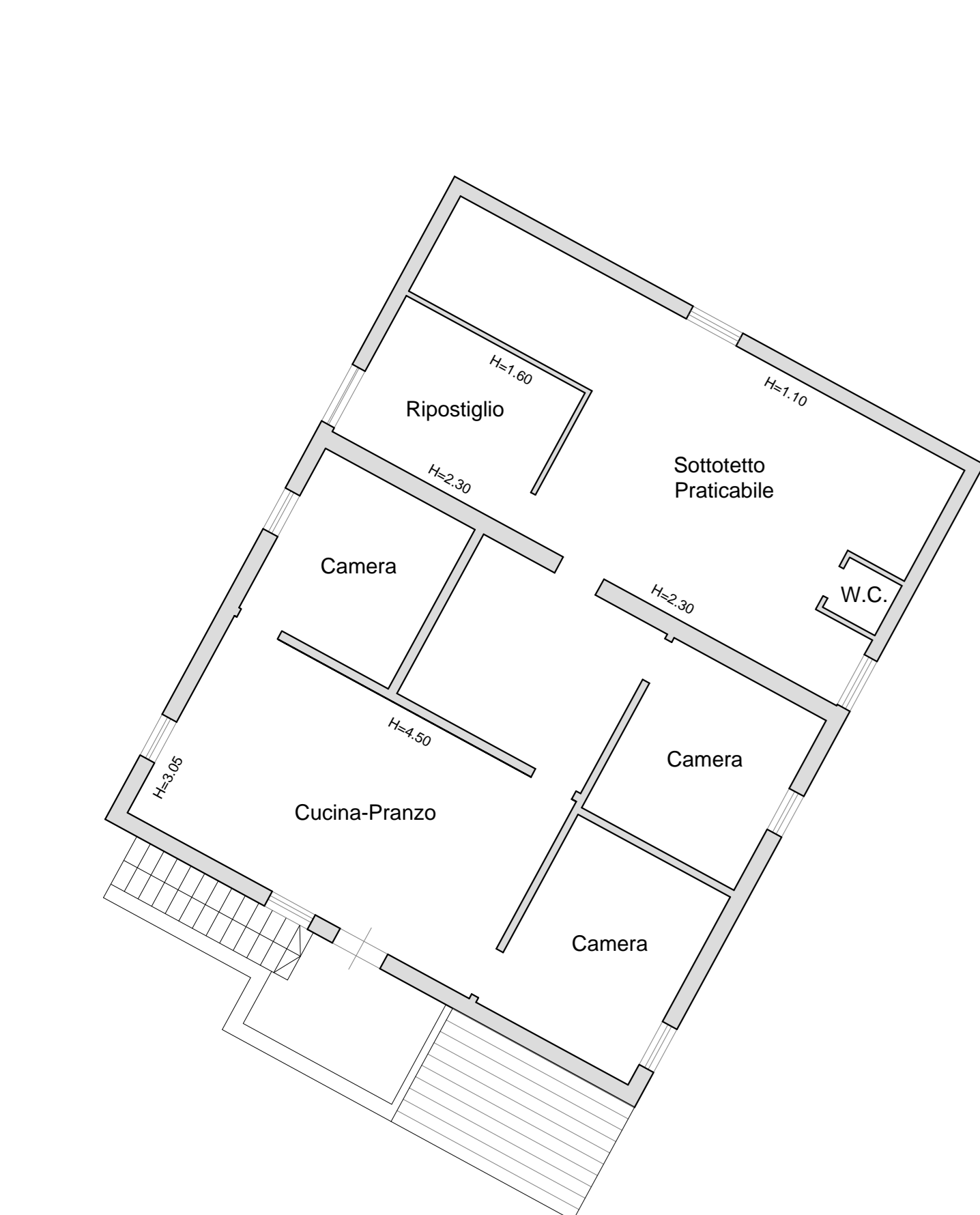
Foto n. 5 - Ex-stufa



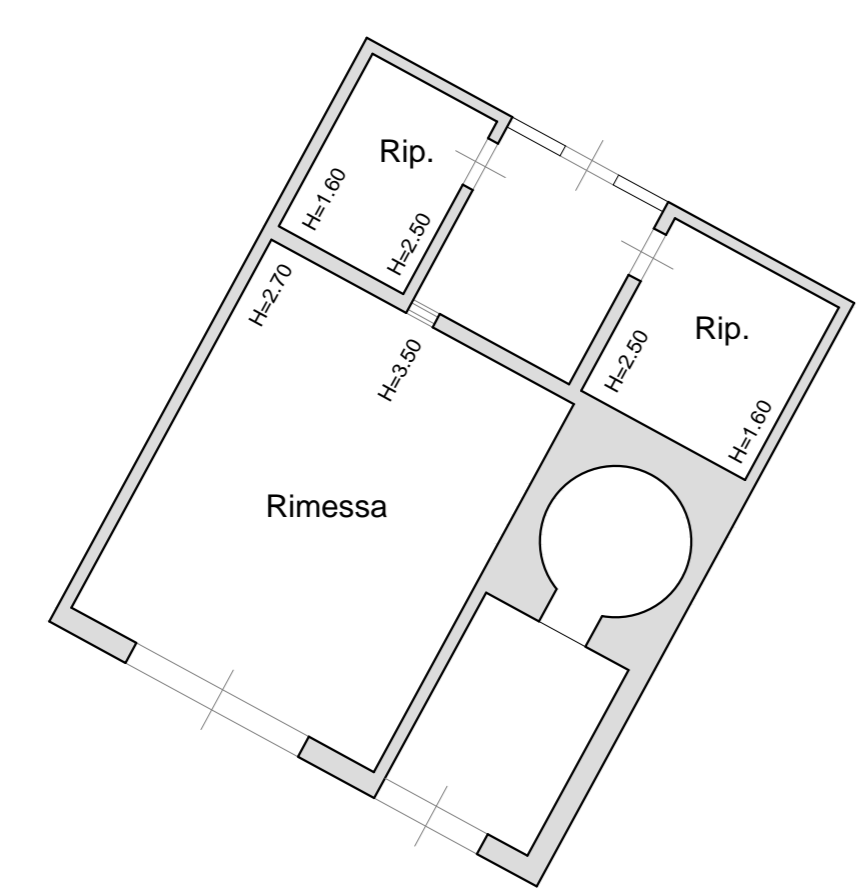
Foto n. 6 - Magazzino

COMPTO SUPERFICI E VOLUMI

Piano	Usi	Superficie netta
POCOSE		
PIANO TERRA	camera	63,15
	camera	1,00
	camera	22,27
	camera	24,54
	ripiglio produzione salsina balsamica	1,24
	ripiglio	1,24
	camera	29,43
	camera	13,20
	camera	29,27
	camera	27,74
	camera	17,15
	veranda	3,00
		<b>200,02</b>
COMPTO PLANI-VOLUMETRICO		
Superficie coperta	148,31 x 414,5	61.563
	130 x 225	29.250
	120 x 520	62.400
		<b>153.213</b>
EX-STUFA		
PIANO TERRA	ex-stufa	20,11
COMPTO PLANI-VOLUMETRICO		
Superficie coperta	30,90 x 3,91	120,90
MAGAZZINO		
PIANO TERRA	magazzino	26,27
COMPTO PLANI-VOLUMETRICO		
Superficie coperta	31,25 x 21,50	671,88
		<b>291,17</b>



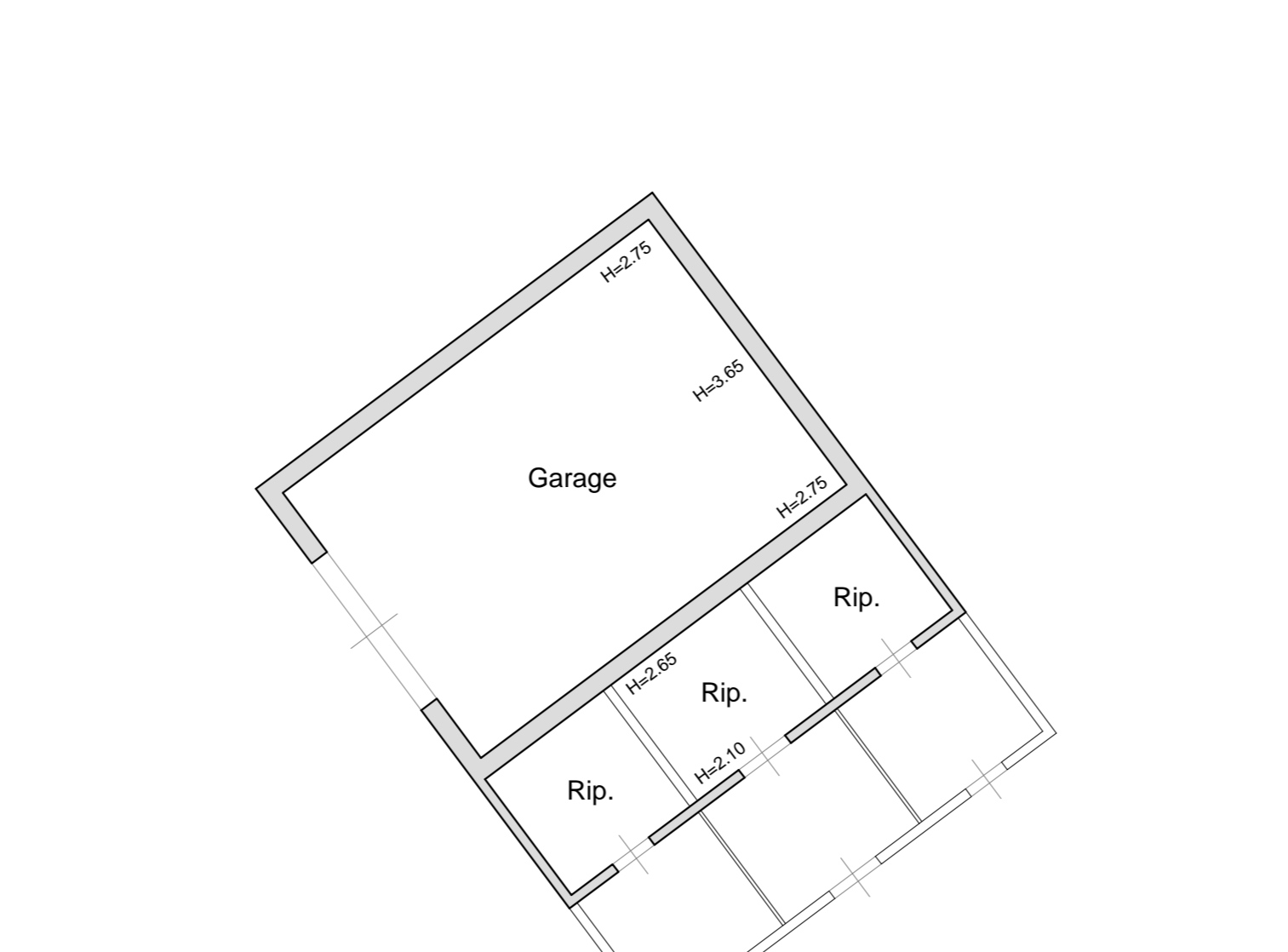
PIANO PRIMO



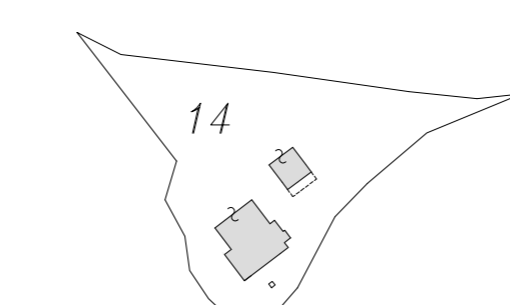
PIANO TERRA

ESTRATTO N.C.T. FOGLIO 146

Piano	Usi	Superficie netta
POCOSE		
PIANO INTERRATO	ex-pollajo	4,70
	ex-pollajo	1,20
	ex-pollajo	7,50
	ex-pollajo	1,50
PIANO TERRA	ex-stalla	22,26
	camera	20,52
	ripiglio	3,95
	ripiglio	2,94
	camera	4,24
	camera	4,74
	camera	3,70
	cucina-pranzo	32,74
	camera	12,94
	camera	12,00
	camera	14,20
	camera	11,00
	camera	11,00
	camera	1,00
	veranda	41,12
		<b>202,12</b>
COMPTO PLANI-VOLUMETRICO		
Superficie coperta	330 x 570	188.100
	1120 x 620	696.800
	1120 x 620	696.800
	330 x 230	75.900
	520 x 120	62.400
	410 x 230	94.300
		<b>1.673.300</b>
MAGAZZINO		
PIANO TERRA	ripiglio	36,57
	camera	3,15
	camera	3,68
	camera	6,62
		<b>49,92</b>
COMPTO PLANI-VOLUMETRICO		
Superficie coperta	610 x 225	137.250
	610 x 225	137.250
		<b>274.500</b>



PIANO TERRA



ESTRATTO N.C.T. FOGLIO 147

Piano	Usi	Superficie netta
POCOSE		
PIANO TERRA	ex-stalla	16,57
	ex-stalla	20,00
	ex-stalla	26,52
	camera	23,64
	camera	34,52
	ripiglio	4,62
	ripiglio	3,11
	camera	2,94
	camera	4,74
	camera	3,48
	camera	20,74
	camera	2,92
	camera	6,68
	camera	19,70
	camera	20,02
	camera	26,45
	camera	17,42
	camera	1,46
	veranda	3,83
	veranda	6,60
		<b>270,02</b>
COMPTO PLANI-VOLUMETRICO		
Superficie coperta	194,24 x 630	122.424
	230 x 220	50.600
	225 x 430	96.750
		<b>269.774</b>
MAGAZZINO		
PIANO TERRA	ripiglio	36,57
	camera	3,15
	camera	3,68
	camera	6,62
		<b>49,92</b>
COMPTO PLANI-VOLUMETRICO		
Superficie coperta	270 x 325	87.750
	270 x 240	64.800
		<b>152.550</b>



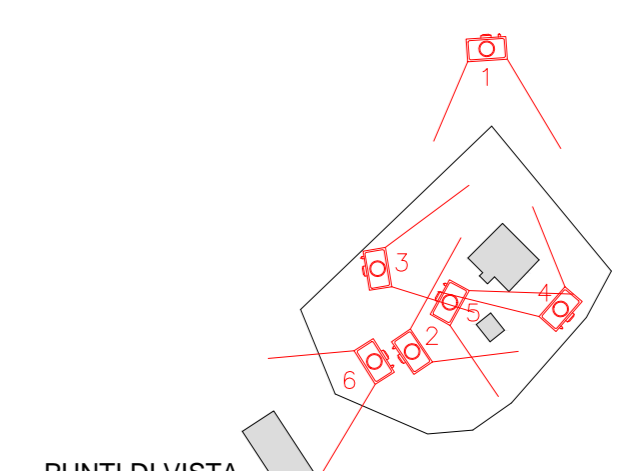
PIANO TERRA

ESTRATTO N.C.T. FOGLIO 148

DOCUMENTAZIONE FOTOGRAFICA



Foto n. 3 - Fronte e lato sinistro



PUNTI DI VISTA



Foto n. 6 - Magazzino



Foto n. 3 - Fronte e lato sinistro



Foto n. 4 - Lato destro



Foto n. 5 - Ex-stufa



Foto n. 6 - Magazzino