



TAVOLA 7/a

- 1 - POD. VICOCE
- 2 - POD. CARBONAINA
- 3 - POD. FONTELELLERA

TAVOLA 7/b

- 4 - POD. MANORTORTA
- 5 - POD. CAPPELLE
- 6 - POD. S.GIUSEPPE

TAVOLA 7/c

- 7 - POD. PUCINALE
- 8 - POD. LA VIGNA
- 9 - POD. POGGIO PAGANO
- 10 - POD. ARGIANO PESA

TAVOLA 7/d

- 11 - POD. S.EMILIO
- 12 - POD. GRAZIANELLA II
- 13 - POD. GRAZIANELLA I
- 14 - POD. S.SILARIO

TAVOLA 7/e

- 15 - VILLA GRAZIANELLA
- 16 - CANTINA

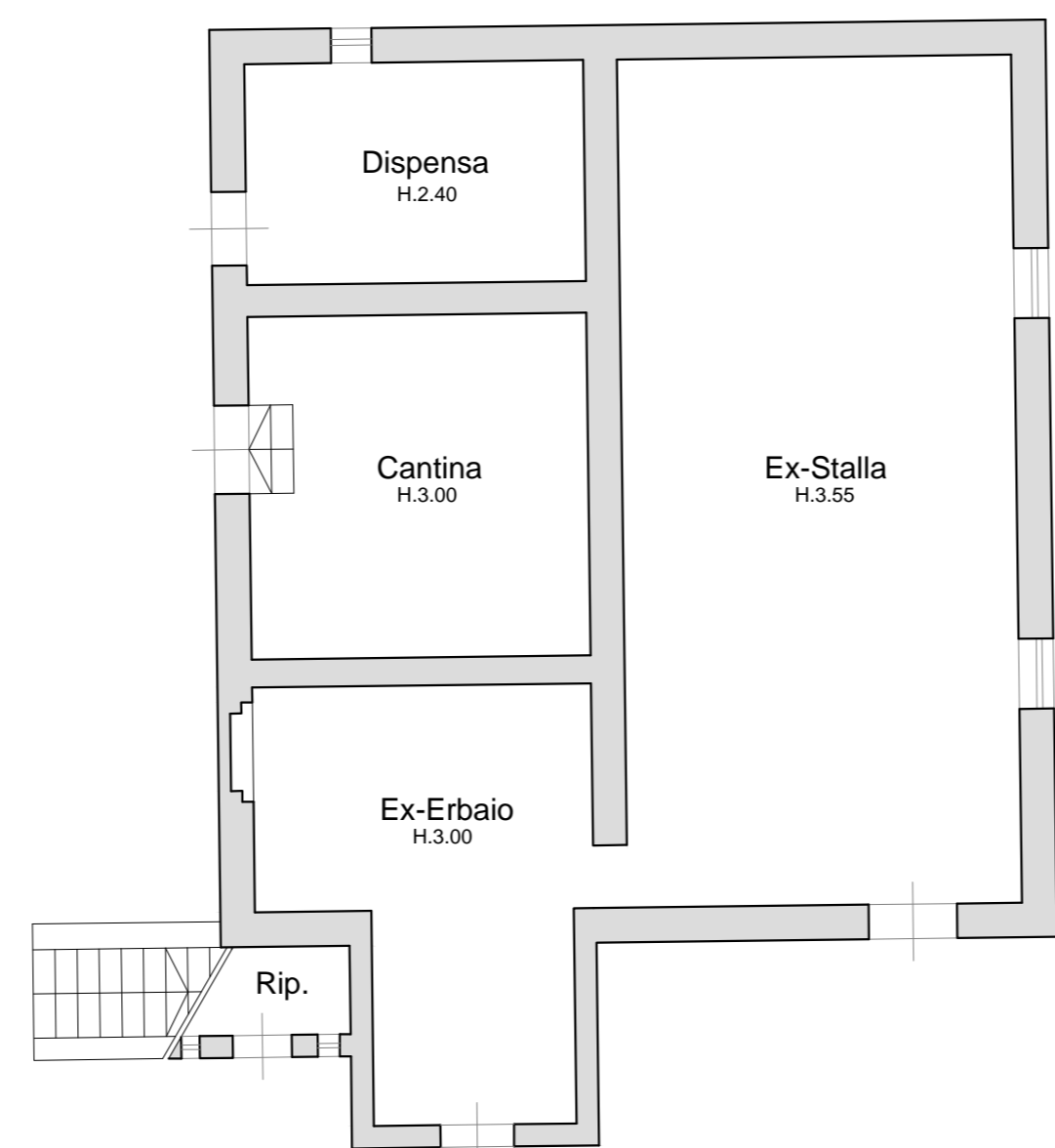
TAVOLA 7/f

- 17 - POD. S.AGNESE
- 18 - POD. MARMO

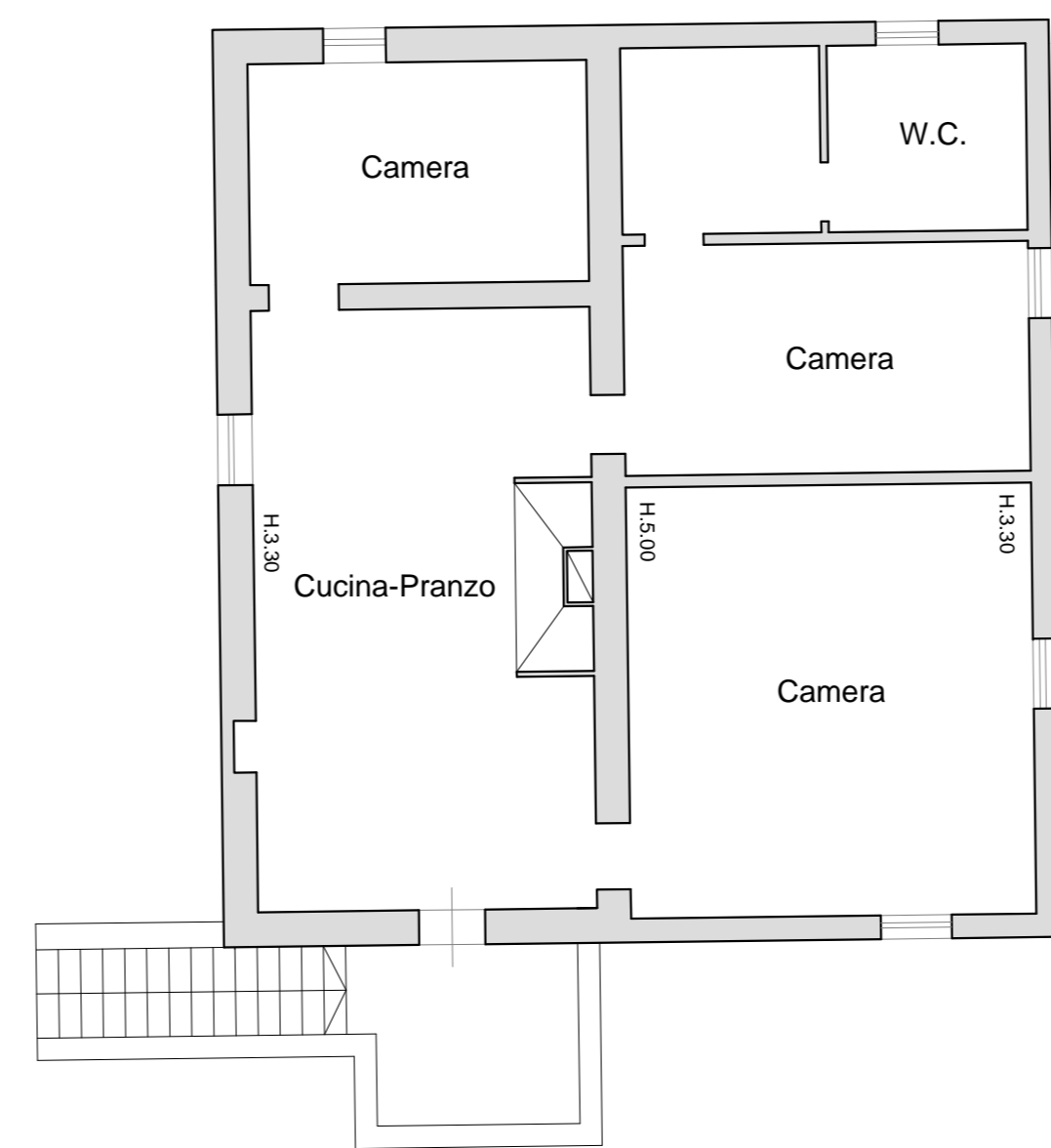
TAVOLA 7/g

- 21 - POD. LE POGGIOLE
- 22 - POD. LE CERRAIE
- 23 - POD. TOMBA
- 24 - POD. S.ANGELO
- 25 - VOLUME TECNICO LAGO

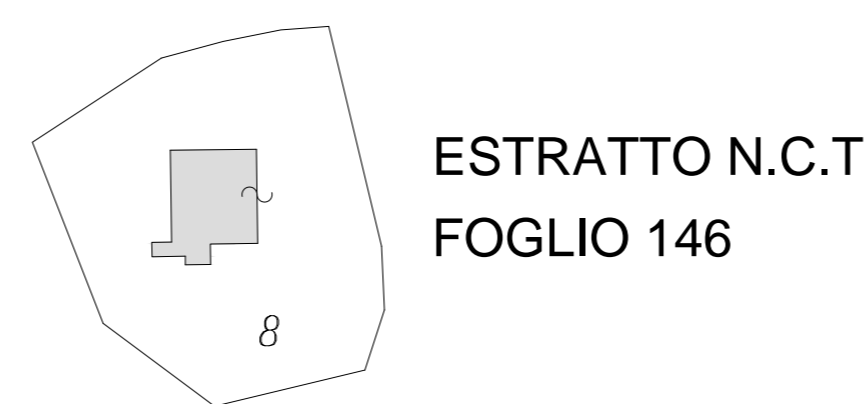
4 - POD. MANORTORTA



PIANO TERRA



PIANO PRIMO



ESTRATTO N.C.T. FOGLIO 146

DOCUMENTAZIONE FOTOGRAFICA



Foto n. 1 - Fronte



Foto n. 2 - Fronte e lato sinistro



Foto n. 3 - Lato sinistro



Foto n. 4 - Retro e lato destro



Foto n. 5 - Lato destro

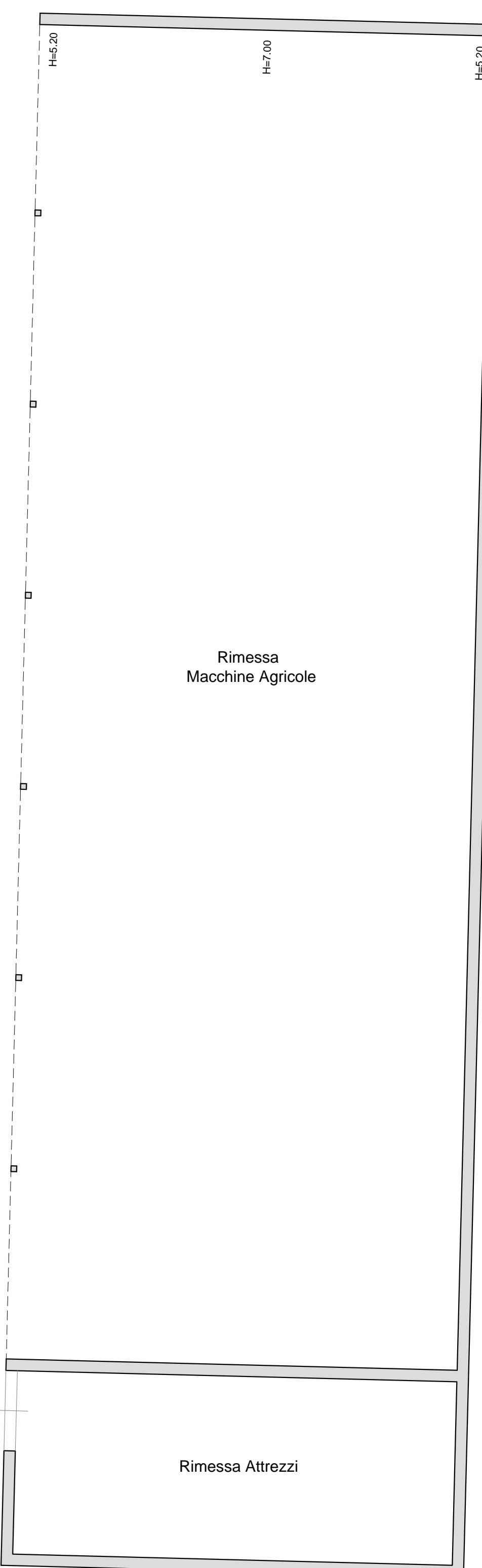


Foto n. 6 - Lato destro e fronte

COMPUTO SUPERFICI E VOLUMI			
su dati determinati strumentalmente			
Piano	Uso	Superficie netta	
POCOSE PIANO TERRA	ex-stalla	63,26	
	ex-cantina	25,84	
	cantina	13,96	
	dispensa	13,96	
	ripostiglio	6,98	
PIANO PRIMO	camera	34,70	
	camera	22,18	
	camera	12,06	
	camera	12,06	
	camera	6,98	
SOTTOTITOLO		2,71	
TOTALE		mc 211,81	
COMPUTO PLANI-VOLUMETRICO			
Superficie coperta	113,5 x 12,45	mc 1402,1 x 6,35	mc 9053,4
	130,5 x 2,25	-	- 293,3
	130,5 x 4,5	-	- 593,5
			mc 8226,6

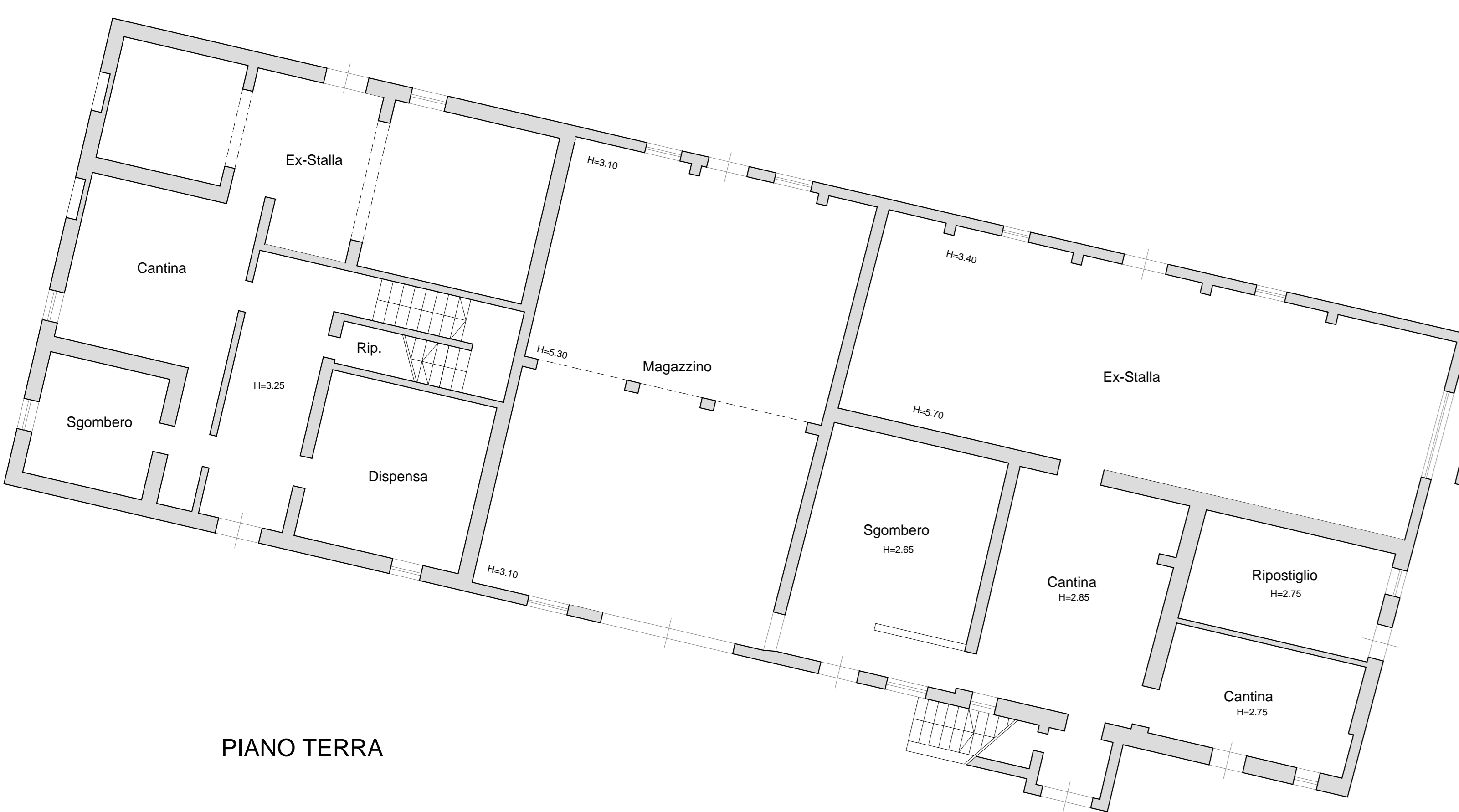
6 - POD. S. GIUSEPPE

PIANO TERRA

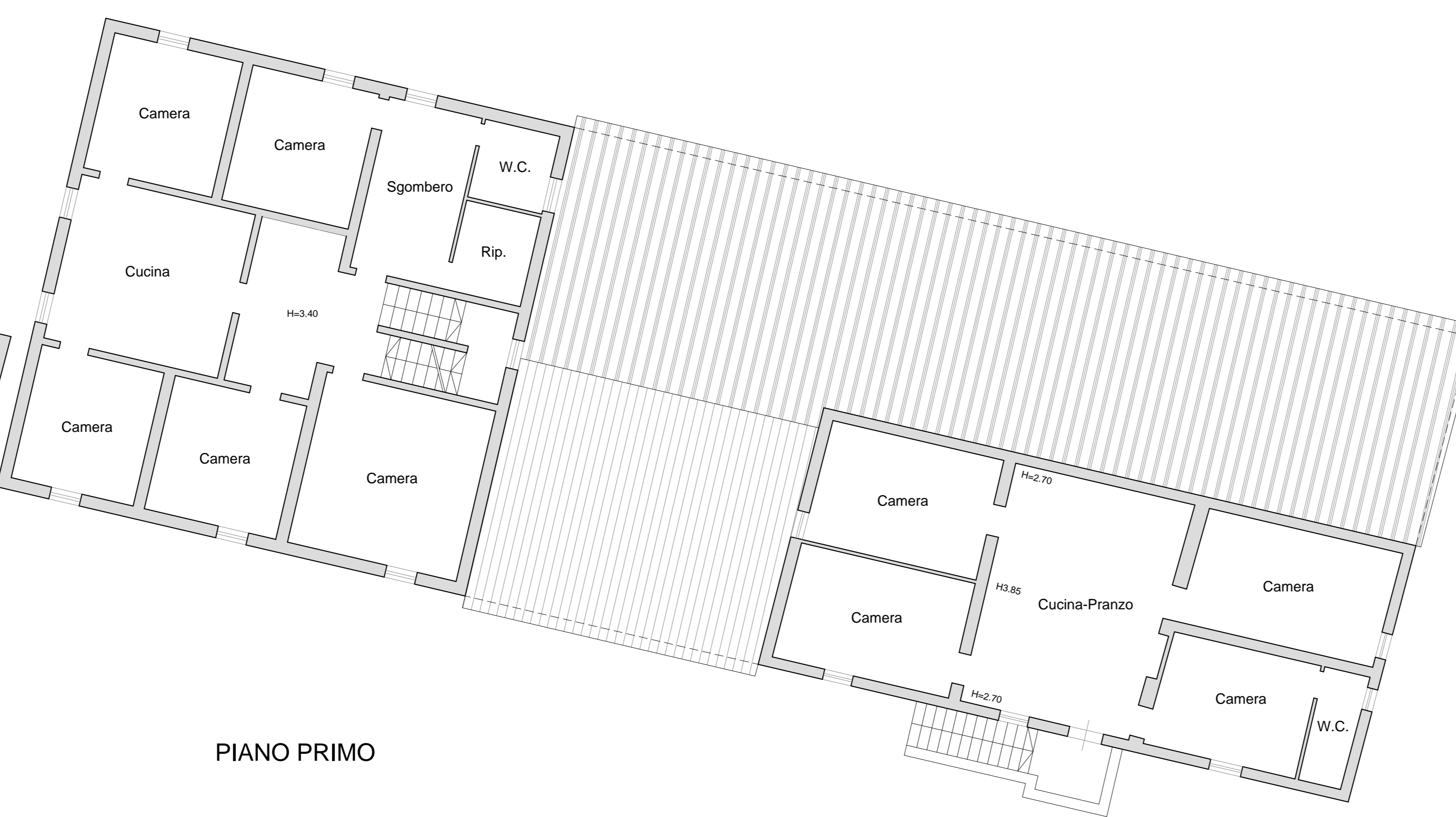


PIANO PRIMO

5 - POD. LE CAPPELLE



PIANO TERRA



PIANO PRIMO



SOFFITTA



PIANO TERRA

ESTRATTO N.C.T. FOGLIO 146

DOCUMENTAZIONE FOTOGRAFICA



Foto n. 1 - Vista panoramica



Foto n. 2 - Fronte



Foto n. 3 - Lato sinistro



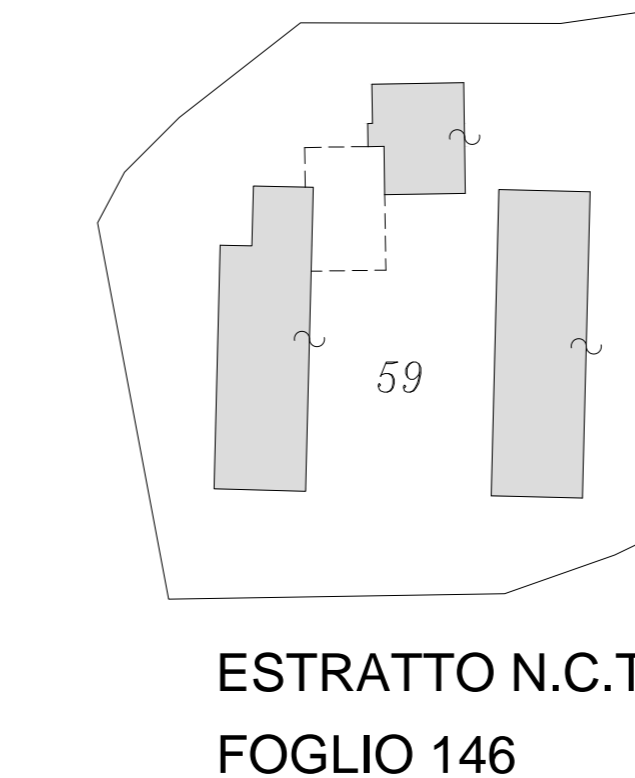
Foto n. 4 - Retro e lato destro



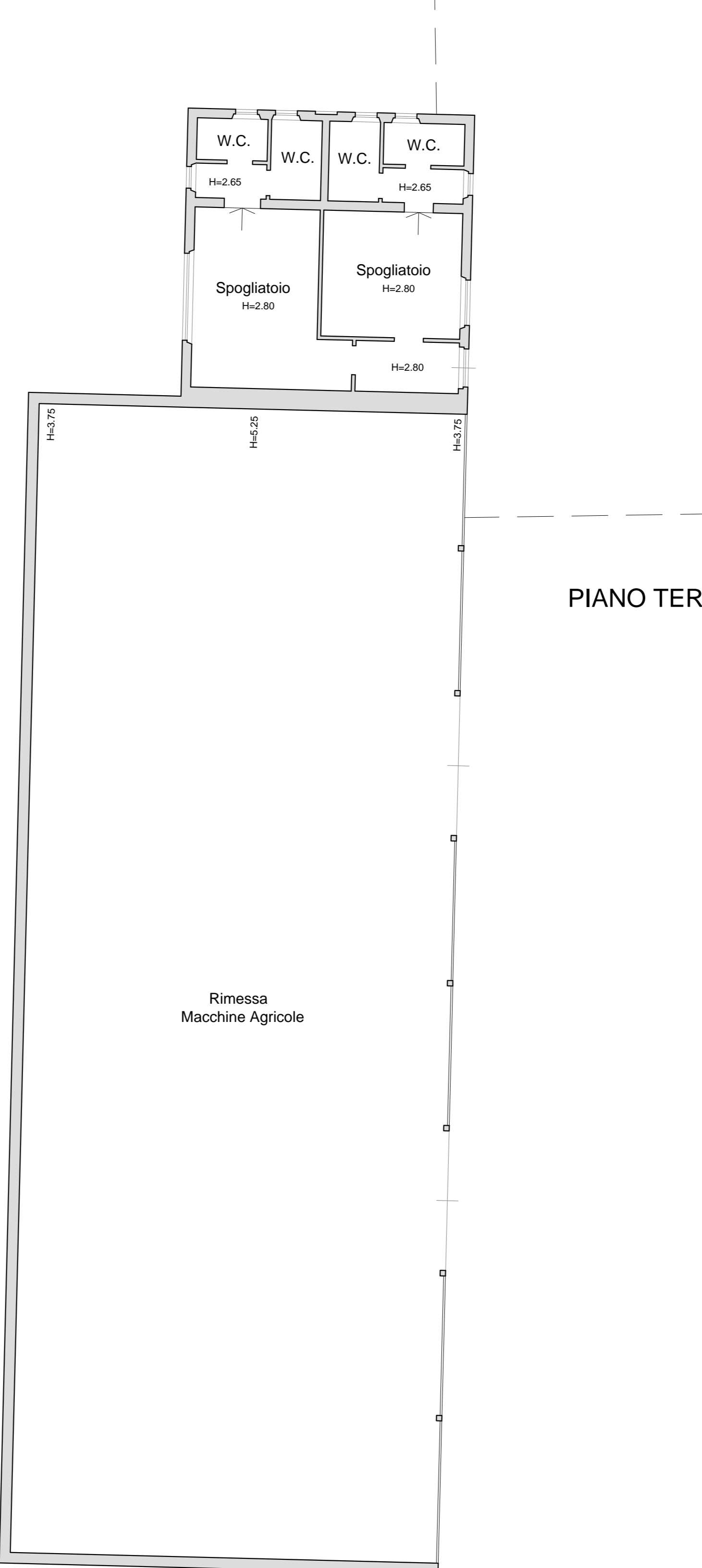
Foto n. 5 - Magazzino



Foto n. 6 - Magazzino



ESTRATTO N.C.T. FOGLIO 146



PIANO TERRA

DOCUMENTAZIONE FOTOGRAFICA



Foto n. 1 - Vista panoramica



Foto n. 2 - Vista panoramica



Foto n. 3 - Fronte e lato destro podere



Foto n. 4 - Retro podere



Foto n. 5 - Spogliatoio



Foto n. 6 - Rimessa macchine

COMPUTO SUPERFICI E VOLUMI			
su dati determinati strumentalmente			
Piano	Uso	Superficie netta	
POCOSE PIANO TERRA	magazzino	50,00	
	ufficio-cantina	20,36	
	ufficio	99,08	
	spogliatoio	4,45	
	spogliatoio	4,45	
PIANO PRIMO	camera	435	
	camera	281,1	
	camera	17,10	
	camera	17,10	
	camera	2,28	
	camera	1,96	
	camera	1,96	
	camera	1,96	
	camera	1,96	
	camera	1,96	
SOTTOTITOLO		3,30	
TOTALE		mc 217,25	
COMPUTO PLANI-VOLUMETRICO			
Superficie coperta	110,2 x 14,45	mc 1576,1 x 6,60	mc 10342,6
	3,35 x 2,25	-	- 74,6
	2,45 x 1,45	-	- 352,5
			mc 9975,5
SPOGLIATOIO			
Superficie coperta	3,35 x 2,25	mc 7,53	
Superficie coperta	2,45 x 1,45	mc 352,5	
			mc 360,03
RIMESSA MACCHINE			
Superficie coperta	12,0 x 12,0	mc 144,0	
			mc 144,0
RIMESSA ATTREZZI			
Superficie coperta	12,0 x 12,0	mc 144,0	
			mc 144,0
RIMESSA MACCHINE			
Superficie coperta	12,0 x 12,0	mc 144,0	
			mc 144,0
RIMESSA ATTREZZI			
Superficie coperta	12,0 x 12,0	mc 144,0	
			mc 144,0

COMPUTO SUPERFICI E VOLUMI			
su dati determinati strumentalmente			
Piano	Uso	Superficie netta	
POCOSE PIANO TERRA	ex-stalla	50,72	
	ex-cantina	12,75	
	dispensa	12,75	
	spogliatoio	4,45	
	spogliatoio	4,45	
	dispensa	24,28	
	spogliatoio	11,06	
	ex-stalla	20,24	
	spogliatoio	20,24	
	spogliatoio	13,3	
PIANO PRIMO	camera	13,70	
	camera	13,70	
	camera	15,64	
	camera	24,88	
	camera	15,48	
	camera	20,25	
	camera	13,30	
	camera	13,30	
	camera	13,30	
	camera	13,30	
SOFFITTA	soffitta praticabile	10,09	
	soffitta non praticabile	10,09	
	soffitta non praticabile	10,09	
	soffitta non praticabile	10,09	
	soffitta non praticabile	10,09	
COMPUTO PLANI-VOLUMETRICO			
Superficie coperta	110,2 x 14,45	mc 1576,1 x 6,60	mc 10342,6
	3,35 x 2,25	-	- 74,6
	2,45 x 1,45	-	- 352,5
			mc 9975,5
MAGAZZINO			
Superficie coperta	12,0 x 12,0	mc 144,0	
			mc 144,0
MAGAZZINO			
Superficie coperta	12,0 x 12,0	mc 144,0	
			mc 144,0
COMPUTO PLANI-VOLUMETRICO			
Superficie coperta	12,0 x 12,0	mc 144,0	
			mc 144,0
MAGAZZINO			
Superficie coperta	12,0 x 12,0	mc 144,0	
			mc 144,0