

**STUDIO TECNICO ASSOCIATO CANAPINI**

Via Mario Mencattelli, n° 1 – Tel. 0578-758589

53045 - MONTEPULCIANO (Si)

Partita IVA 01089060527

Dott. Arch. ELISABETTA CANAPINI

-

Dott. Arch. ENRICO CANAPINI

53045 Montepulciano, lì 10.10.2021

***IMMAGINI FOTOGRAFICHE***

*SCHEDA DI RILIEVO DEL FABBRICATO  
POSTO IN COMUNE DI MONTEPULCIANO – PODERE S. SAVINO II -  
STRADA DELLA CHIANE SUD -  
DI PROPRIETA' DEL SIGNOR  
"COLTELLINI VALERIO"*

IL TECNICO INCARICATO  
(Dott. Arch. Enrico Canapini)



EDIFICIO PRINCIPALE







EDIFICIO ANNESSO (RIMESSE)



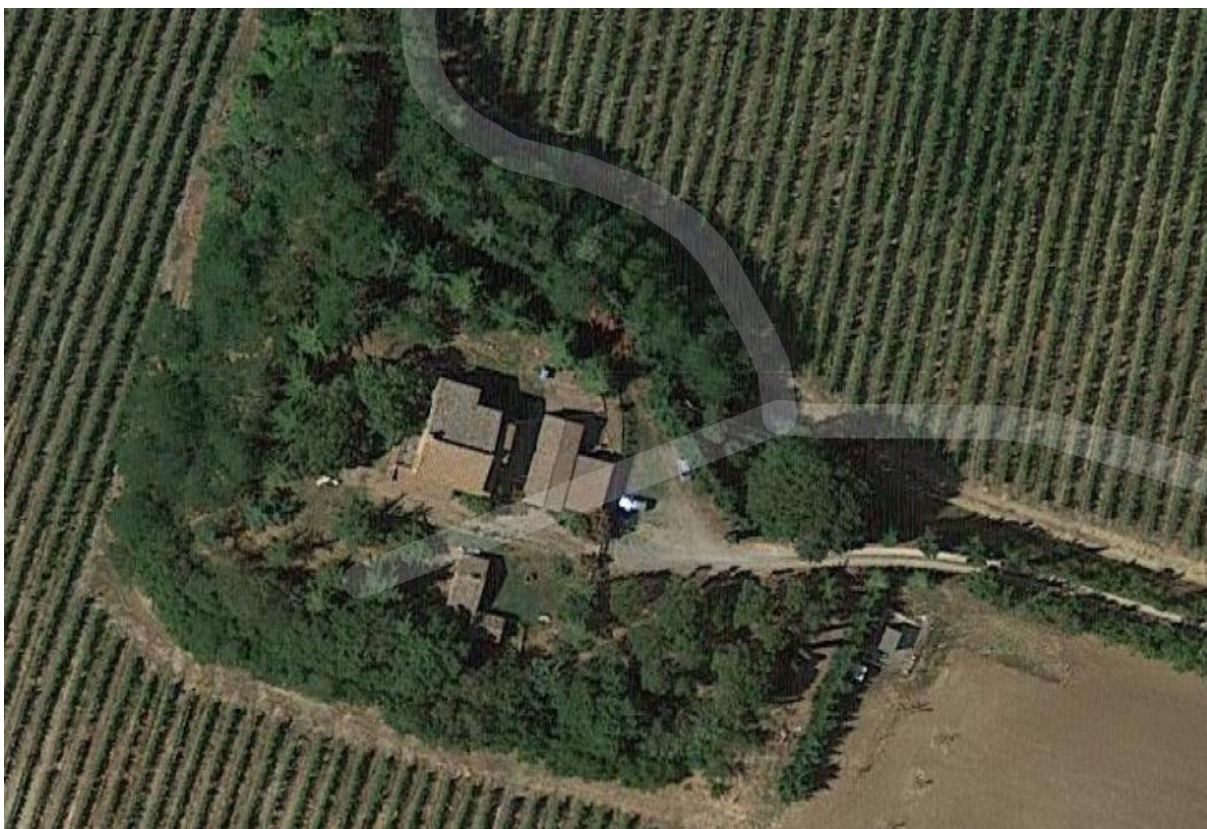


EDIFICIO ANNESSO (RIPOSTIGLI)









IL TECNICO INCARICATO  
(Dott. Arch. Enrico Canapini)

